

## **Annexe 4 –Cartes de simulation de la couverture 4G 700 MHz des 33 arrondissements**

Annexe 4A – Simulation de la couverture 4G 700 MHz :  
Sites existants (2G/3G/4G)

Annexe 4B – Simulation de la couverture 4G 700 MHz :  
Sites existants et sites complémentaires ciblant la population

Annexe 4C – Simulation de la couverture 4G 700 MHz :  
Sites existants et sites complémentaires

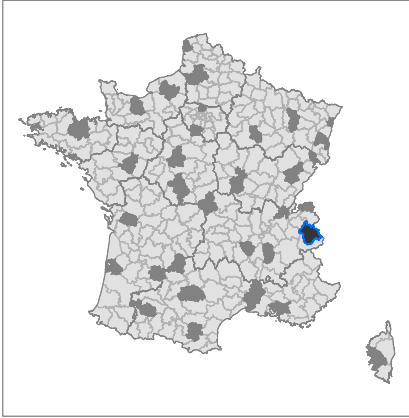
**Annexe 4A – Simulation de la couverture 4G 700 MHz :**  
**Sites existants (2G/3G/4G)**

Nom de l'arrondissement	Code	Région	N° d'ordre des cartes de couverture - Annexe 4A
Albertville	73_1	AUVERGNE-RHONE-ALPES	1
Montluçon	03_1		2
Nantua	01_4		3
Thonon-les-Bains	74_4		4
Valence	26_3		5
Yssingeaux	43_3		6
Belfort	90_1	BOURGOGNE-FRANCHE-COMTE	7
Besançon	25_1		8
Château-Chinon (Ville)	58_1		9
Saint-Brieuc	22_4	BRETAGNE	10
Blois	41_1	CENTRE-VAL DE LOIRE	11
Châteauroux	36_2		12
Ajaccio	2A_1	CORSE	13
Bar-sur-Aube	10_1	GRAND EST	14
Colmar	68_2		15
Nancy	54_3		16
Strasbourg	67_8		17
Amiens	80_2	HAUTS-DE-FRANCE	18
Boulogne-sur-Mer	62_3		19
Étampes	91_1	ILE-DE-FRANCE	20
Sarcelles	95_2		21
Caen	14_2	NORMANDIE	22
Rouen	76_3		23
Arcachon	33_6	NOUVELLE-AQUITAINE	24
Saint-Jean-d'Angély	17_5		25
Villeneuve-sur-Lot	47_3		26
Albi	81_1	OCCITANIE	27
Gourdon	46_3		28
Limoux	11_2		29
Mirande	32_3		30
Nîmes	30_2		31
Angers	49_1		PAYS DE LA LOIRE
Aix-en-Provence	13_1	PROVENCE-ALPES-COTE D'AZUR	33

# Simulation de la couverture 4G 700 MHz

## Sites existants (2G/3G/4G)

Albertville



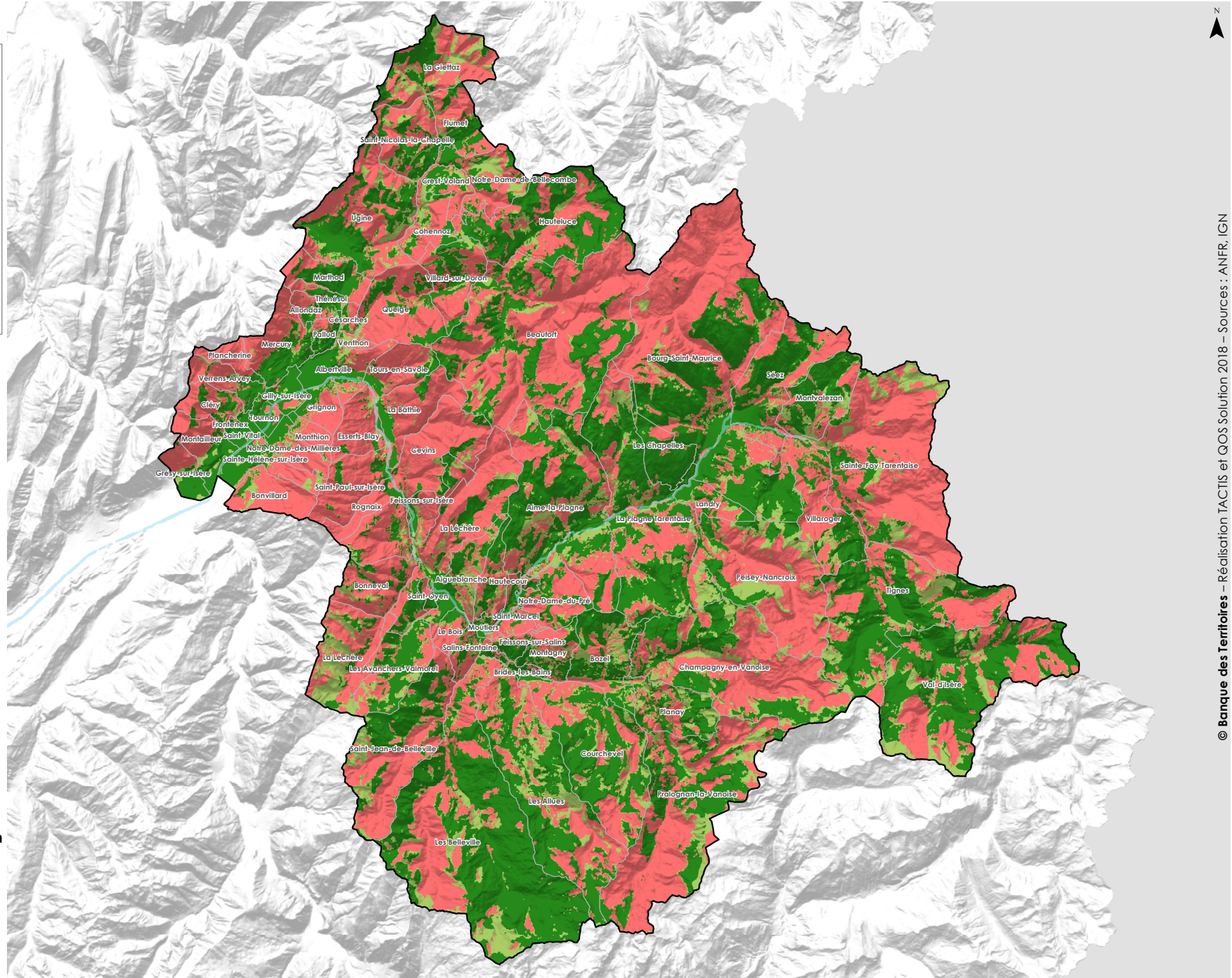
- Arrondissement sélectionné
- Arrondissement cible

Bonne couverture des sites existants  
(4 Mb/s UL- 60%) :

- Zone noire, couverte par trois ou quatre opérateurs
- Zone grise, couverte par un ou deux opérateurs
- Zone blanche restante

Etude menée par Tactis et QOS Solution  
pour la Banque des Territoires  
Septembre 2018

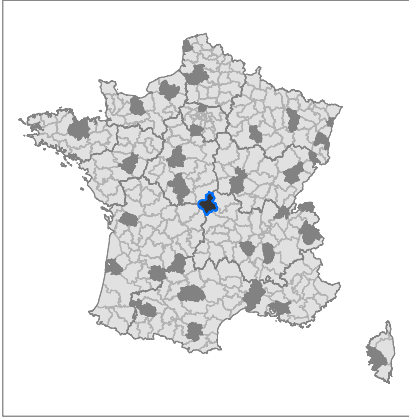
0 5,5 11 km





# Simulation de la couverture 4G 700 MHz




## Sites existants (2G/3G/4G)

Montluçon



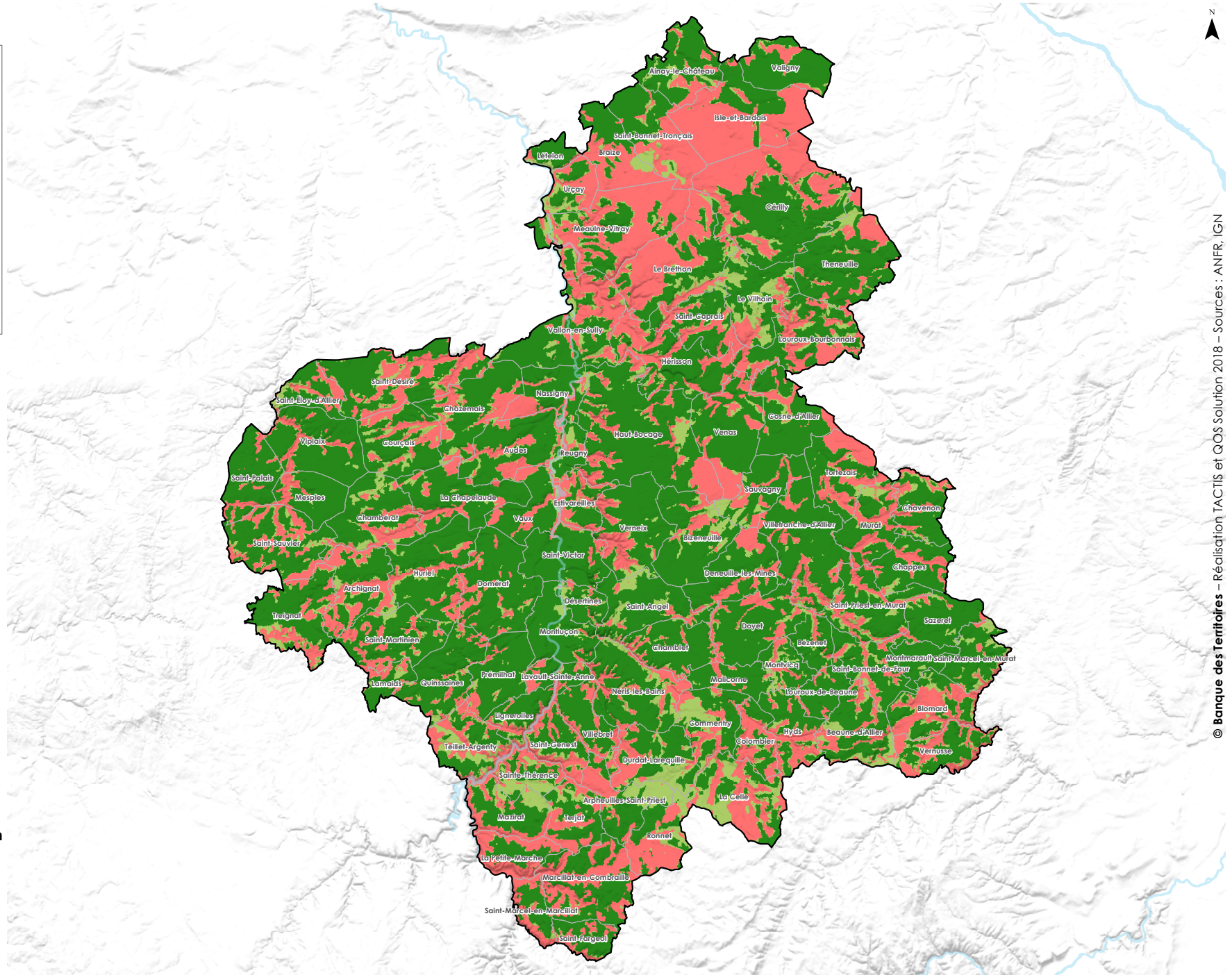
-  Arrondissement sélectionné
-  Arrondissement cible

Bonne couverture des sites existants  
(4 Mb/s UL- 60%) :

-  Zone noire, couverte par trois ou quatre opérateurs
-  Zone grise, couverte par un ou deux opérateurs
-  Zone blanche restante

Etude menée par Tactis et QOS Solution  
pour la Banque des Territoires  
Septembre 2018

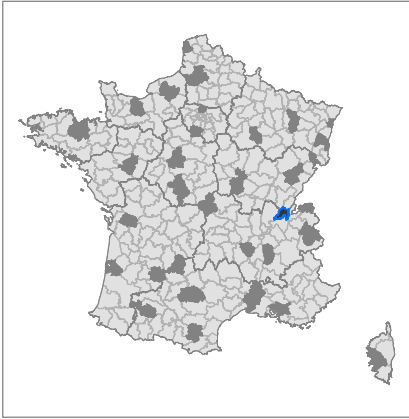
0 5 10 km



# Simulation de la couverture 4G 700 MHz

## Sites existants (2G/3G/4G)

Nantua



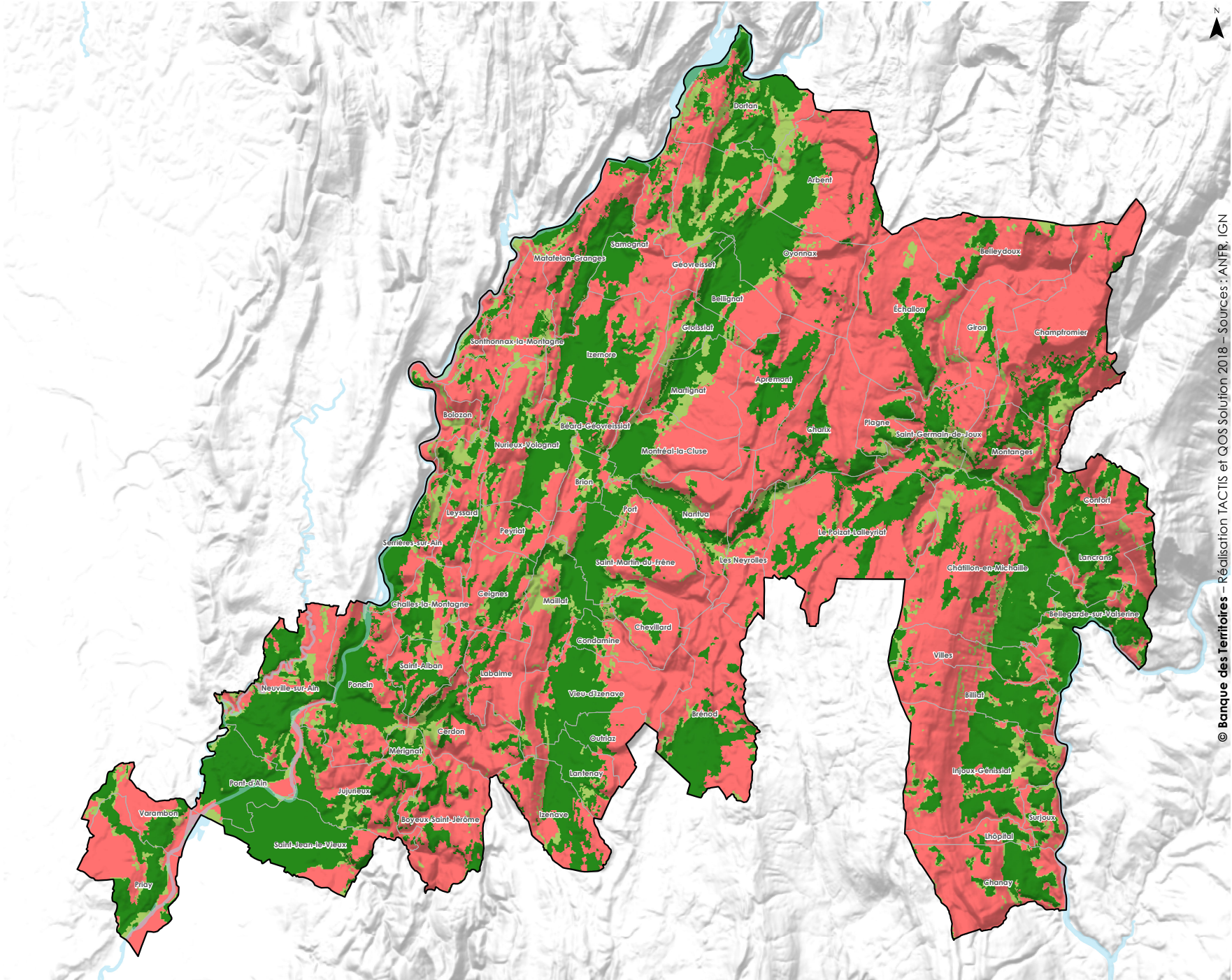
- Arrondissement sélectionné
- Arrondissement cible

Bonne couverture des sites existants  
(4 Mb/s UL- 60%) :

- Zone noire, couverte par trois ou quatre opérateurs
- Zone grise, couverte par un ou deux opérateurs
- Zone blanche restante

Etude menée par Tactis et QOS Solution  
pour la Banque des Territoires  
Septembre 2018

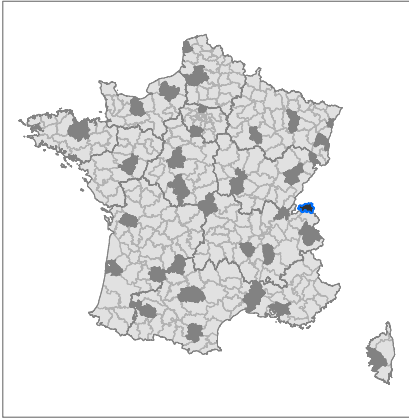
0 3 6 km

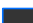



# Simulation de la couverture 4G 700 MHz

## Sites existants (2G/3G/4G)




Thonon-les-Bains



-  Arrondissement sélectionné
-  Arrondissement cible

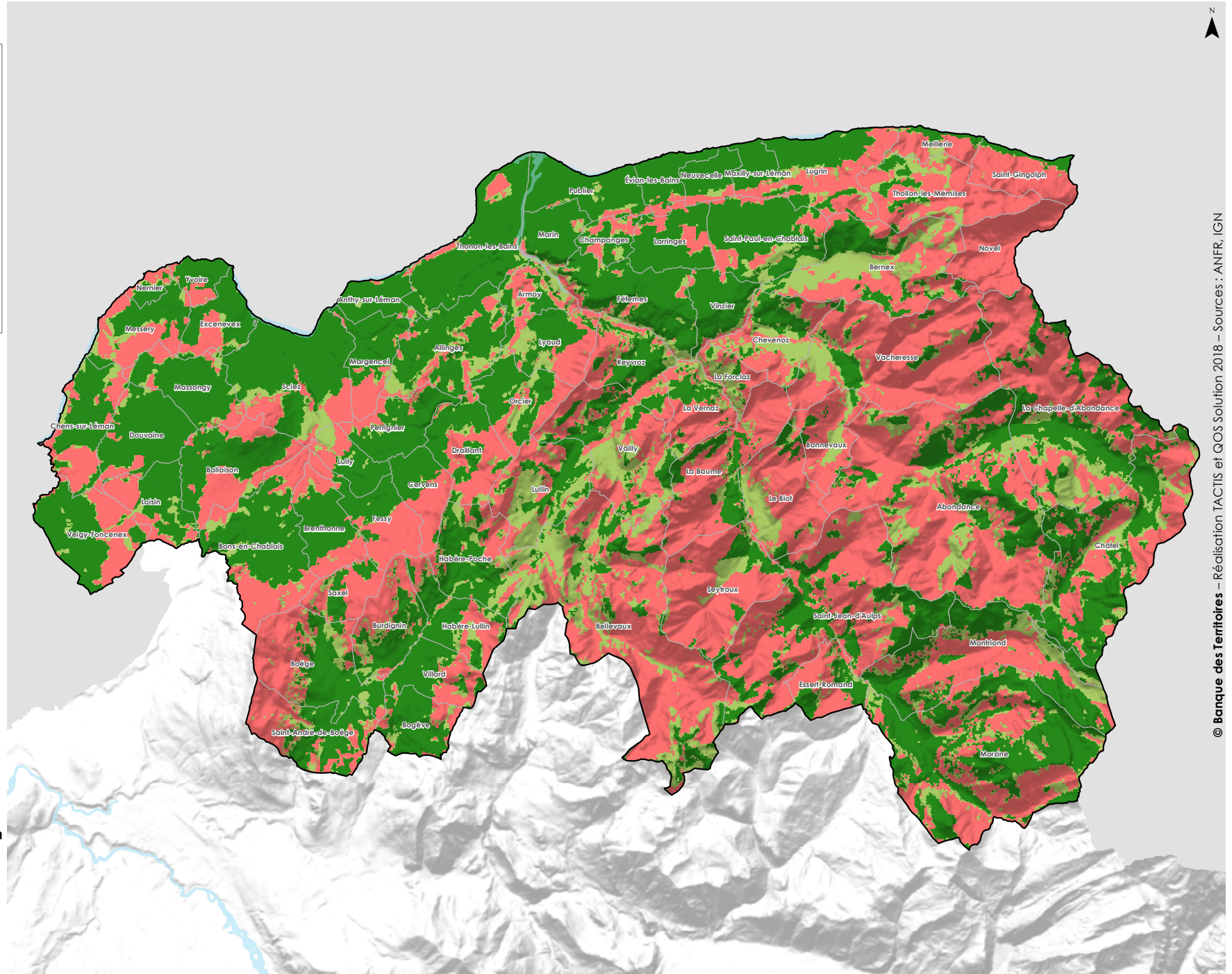
### Bonne couverture des sites existants

(4 Mb/s UL- 60%) :

-  Zone noire, couverte par trois ou quatre opérateurs
-  Zone grise, couverte par un ou deux opérateurs
-  Zone blanche restante

Etude menée par Tactis et QOS Solution  
pour la Banque des Territoires  
Septembre 2018

0 3 6 km

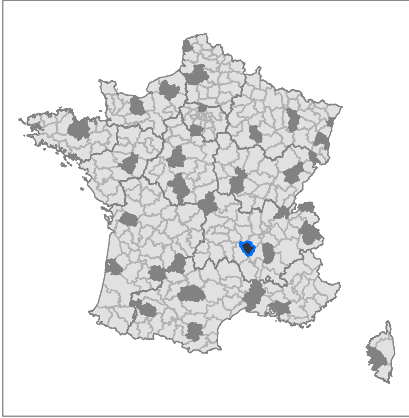






# Simulation de la couverture 4G 700 MHz

## Sites existants (2G/3G/4G)




Yssingaux



-  Arrondissement sélectionné
-  Arrondissement cible

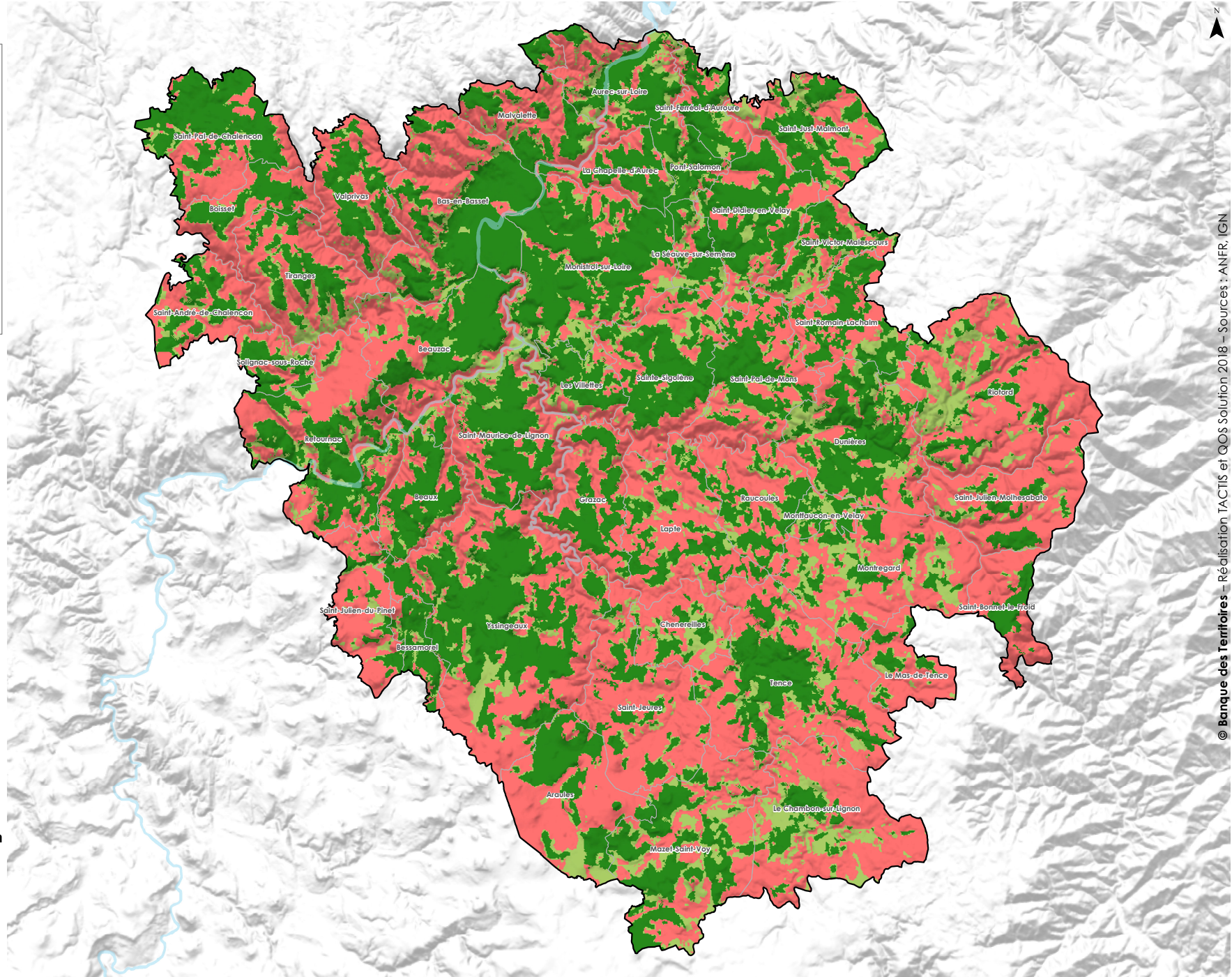
### Bonne couverture des sites existants

(4 Mb/s UL- 60%) :

-  Zone noire, couverte par trois ou quatre opérateurs
-  Zone grise, couverte par un ou deux opérateurs
-  Zone blanche restante

Etude menée par Tactis et QOS Solution  
pour la Banque des Territoires  
Septembre 2018

0 3 6 km

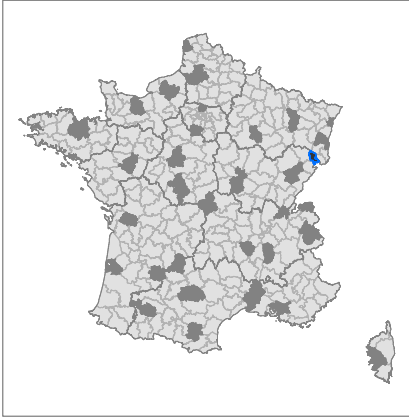




# Simulation de la couverture 4G 700 MHz

## Sites existants (2G/3G/4G)

Belfort



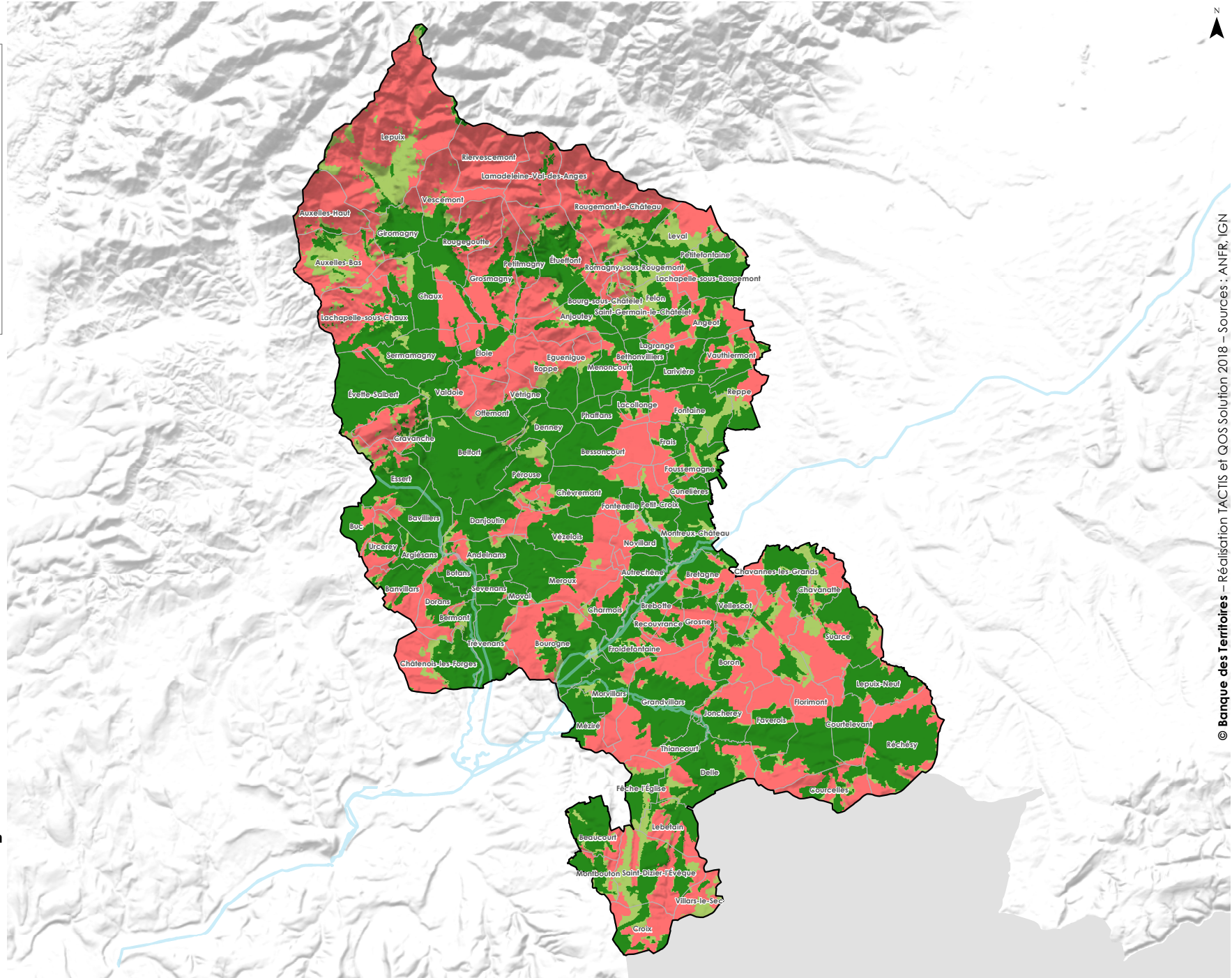
- Arrondissement sélectionné
- Arrondissement cible

Bonne couverture des sites existants  
(4 Mb/s UL- 60%) :

- Zone noire, couverte par trois ou quatre opérateurs
- Zone grise, couverte par un ou deux opérateurs
- Zone blanche restante

Etude menée par Tactis et QOS Solution  
pour la Banque des Territoires  
Septembre 2018

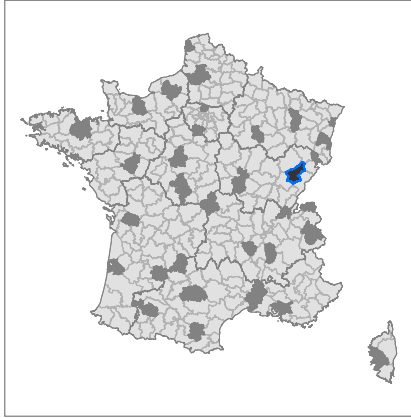
0 3 6 km



# Simulation de la couverture 4G 700 MHz

## Sites existants (2G/3G/4G)

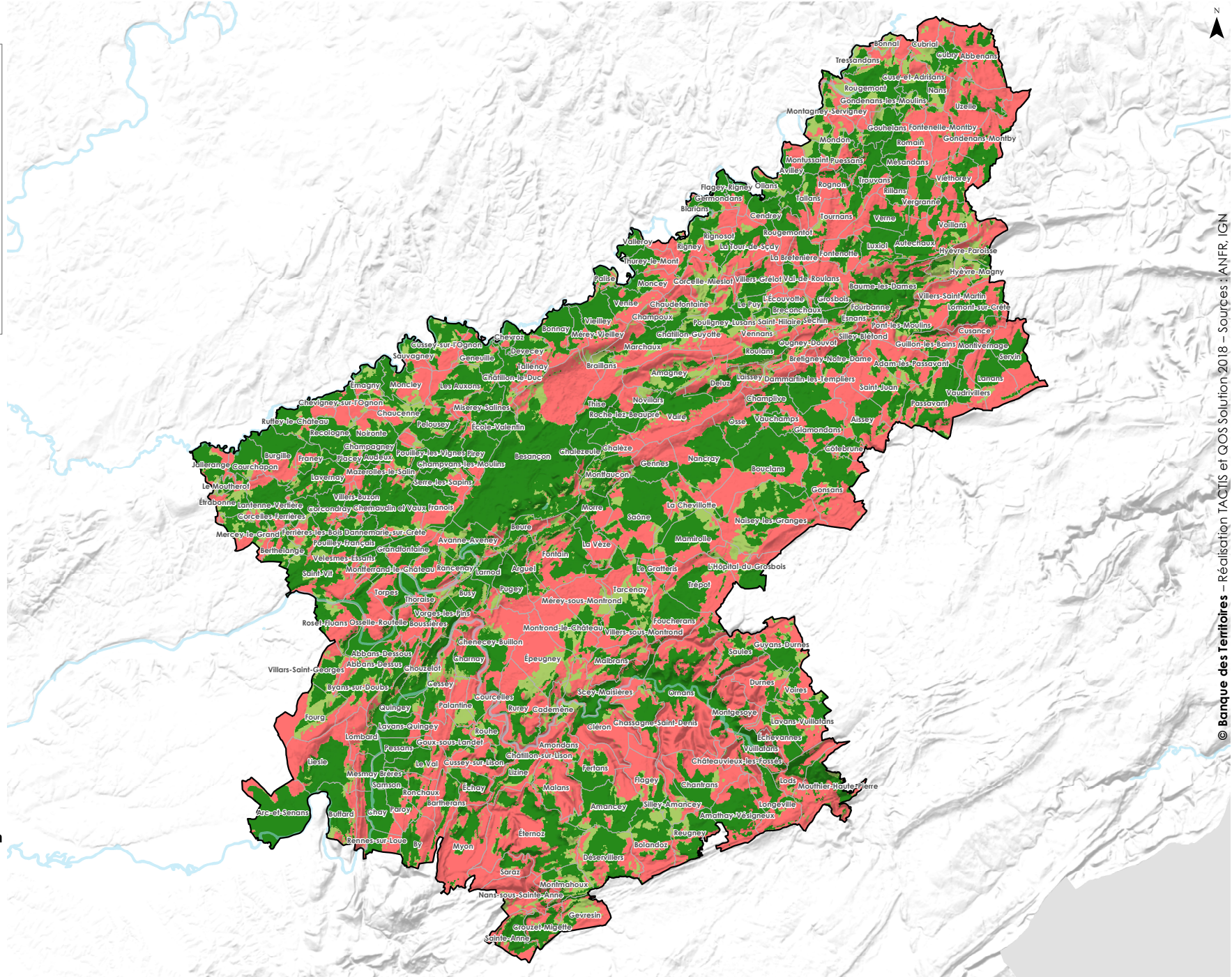
Besançon



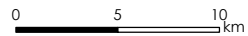
- Arrondissement sélectionné
- Arrondissement cible

Bonne couverture des sites existants  
(4 Mb/s UL - 60%) :

- Zone noire, couverte par trois ou quatre opérateurs
- Zone grise, couverte par un ou deux opérateurs
- Zone blanche restante



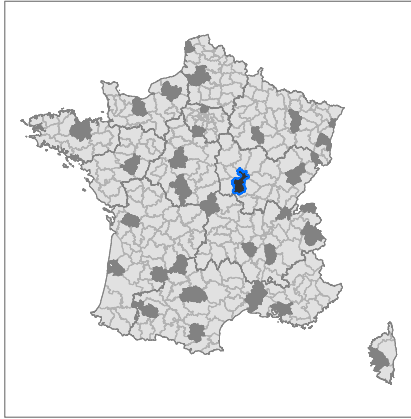
Etude menée par Tactis et QOS Solution  
pour la Banque des Territoires  
Septembre 2018



# Simulation de la couverture 4G 700 MHz

## Sites existants (2G/3G/4G)

Château-Chinon (Ville)



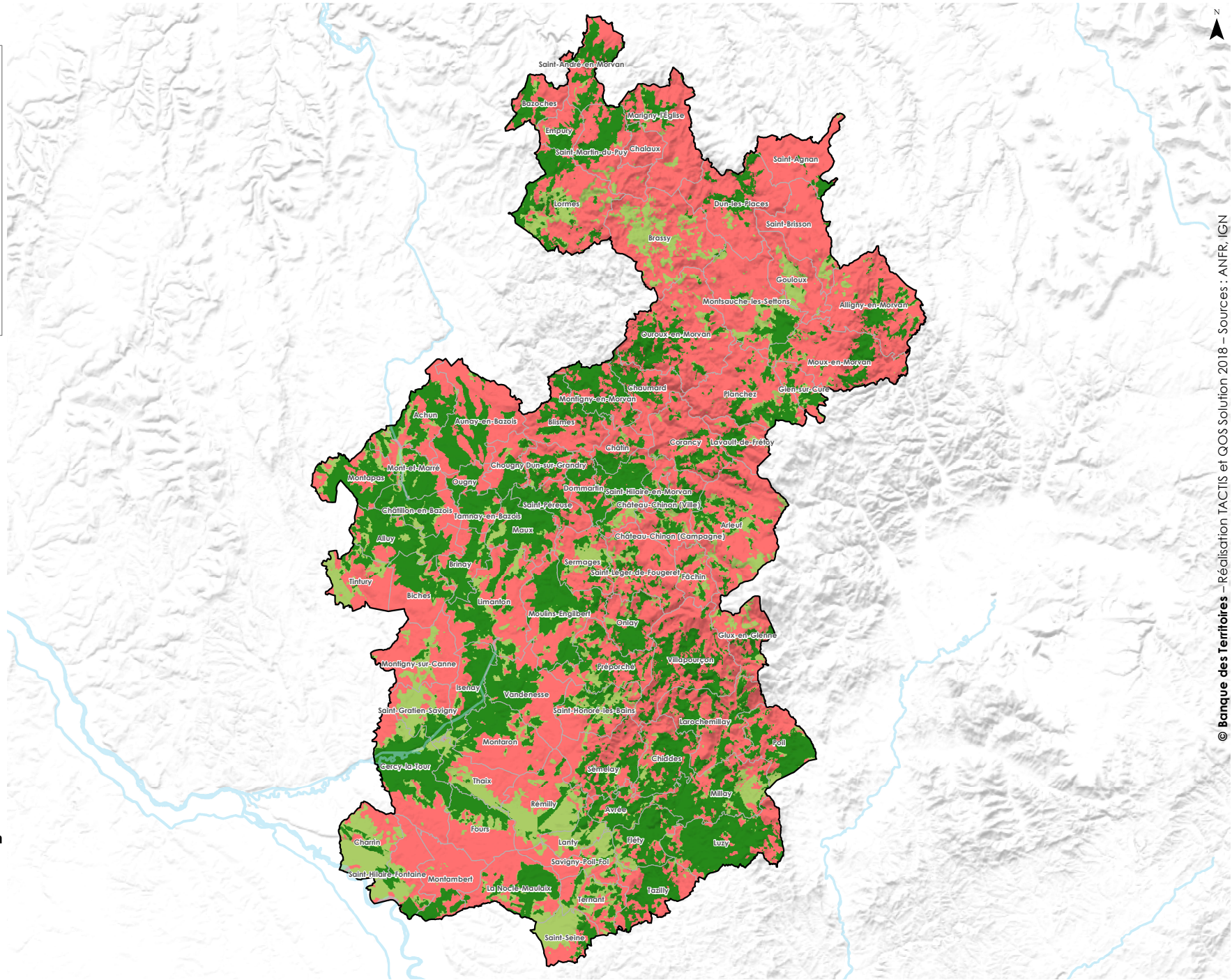
- Arrondissement sélectionné
- Arrondissement cible

Bonne couverture des sites existants  
(4 Mb/s UL- 60%) :

- Zone noire, couverte par trois ou quatre opérateurs
- Zone grise, couverte par un ou deux opérateurs
- Zone blanche restante

Etude menée par Tactis et QOS Solution  
pour la Banque des Territoires  
Septembre 2018

0 6 12 km



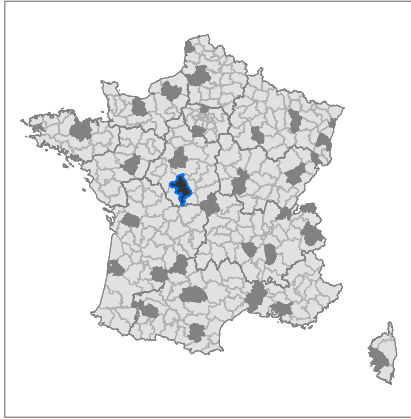






# Simulation de la couverture 4G 700 MHz

## Sites existants (2G/3G/4G)




Châteauroux



-  Arrondissement sélectionné
-  Arrondissement cible

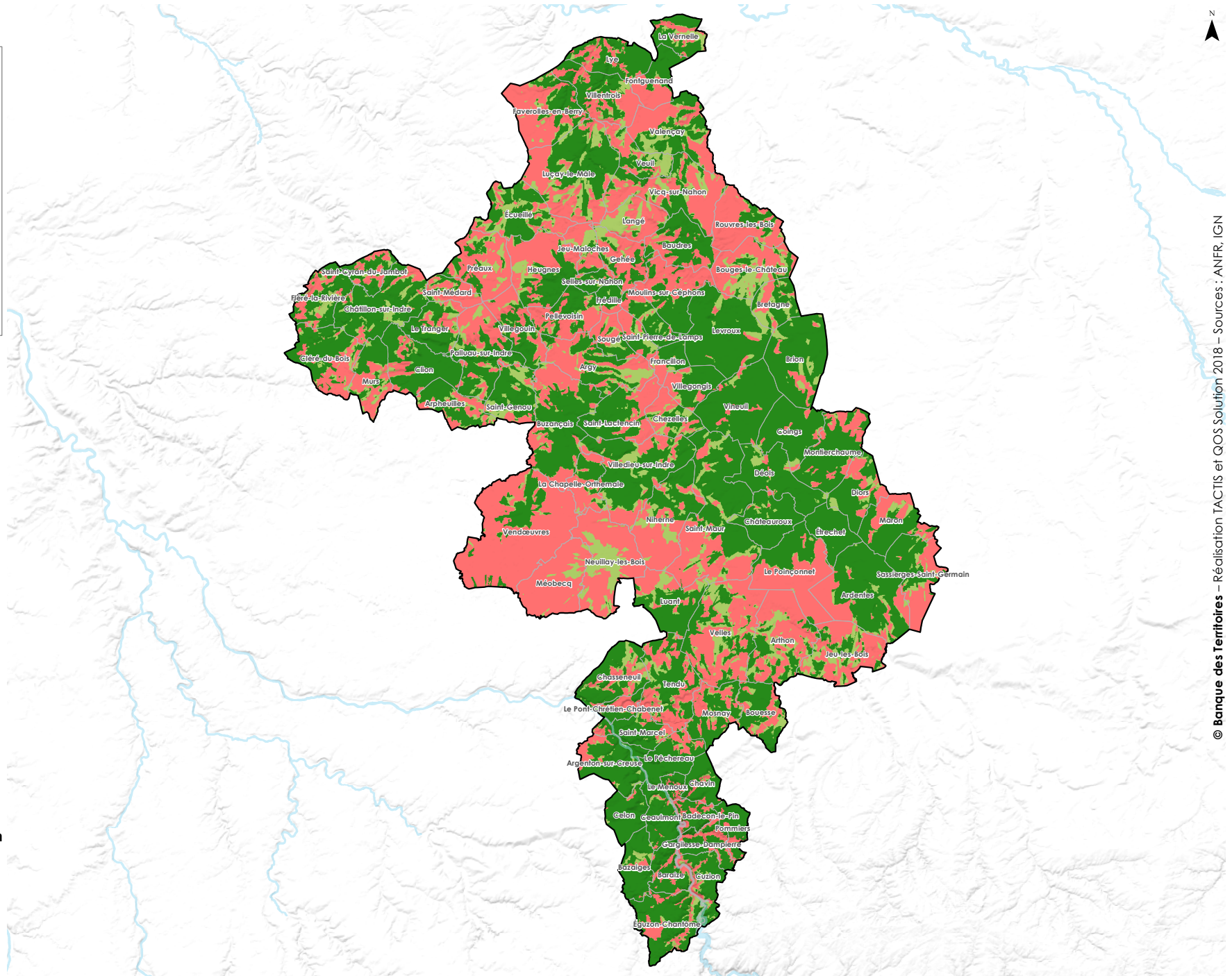
### Bonne couverture des sites existants

(4 Mb/s UL- 60%) :

-  Zone noire, couverte par trois ou quatre opérateurs
-  Zone grise, couverte par un ou deux opérateurs
-  Zone blanche restante

Etude menée par Tactis et QOS Solution  
pour la Banque des Territoires  
Septembre 2018

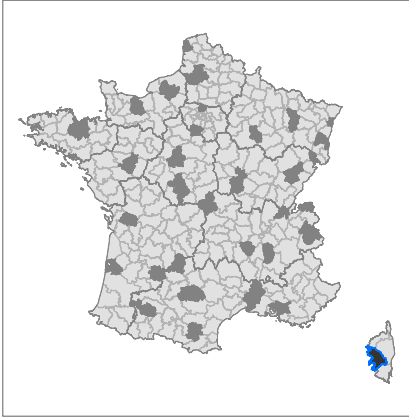
0 7 14 km



# Simulation de la couverture 4G 700 MHz

## Sites existants (2G/3G/4G)

Ajaccio



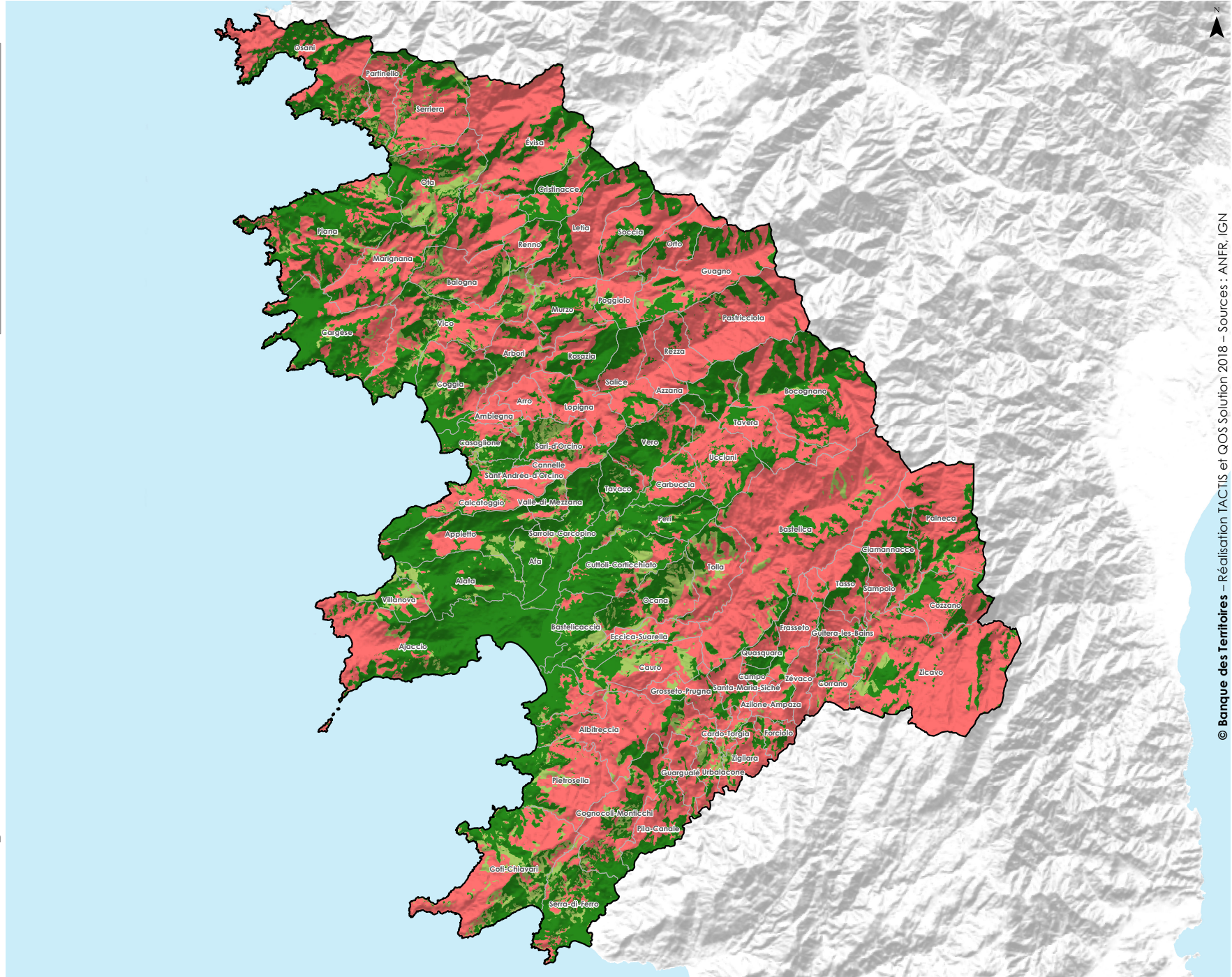
- Arrondissement sélectionné
- Arrondissement cible

Bonne couverture des sites existants  
(4 Mb/s UL- 60%) :

- Zone noire, couverte par trois ou quatre opérateurs
- Zone grise, couverte par un ou deux opérateurs
- Zone blanche restante

Etude menée par Tactis et QOS Solution  
pour la Banque des Territoires  
Septembre 2018

0 5,5 11 km



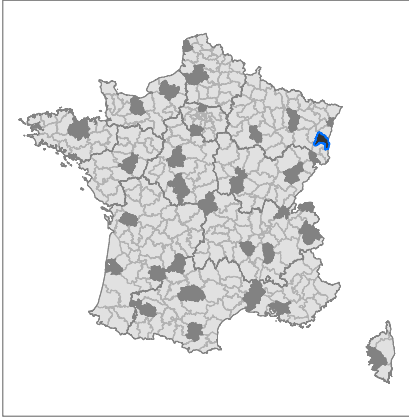




# Simulation de la couverture 4G 700 MHz

## Sites existants (2G/3G/4G)

Colmar



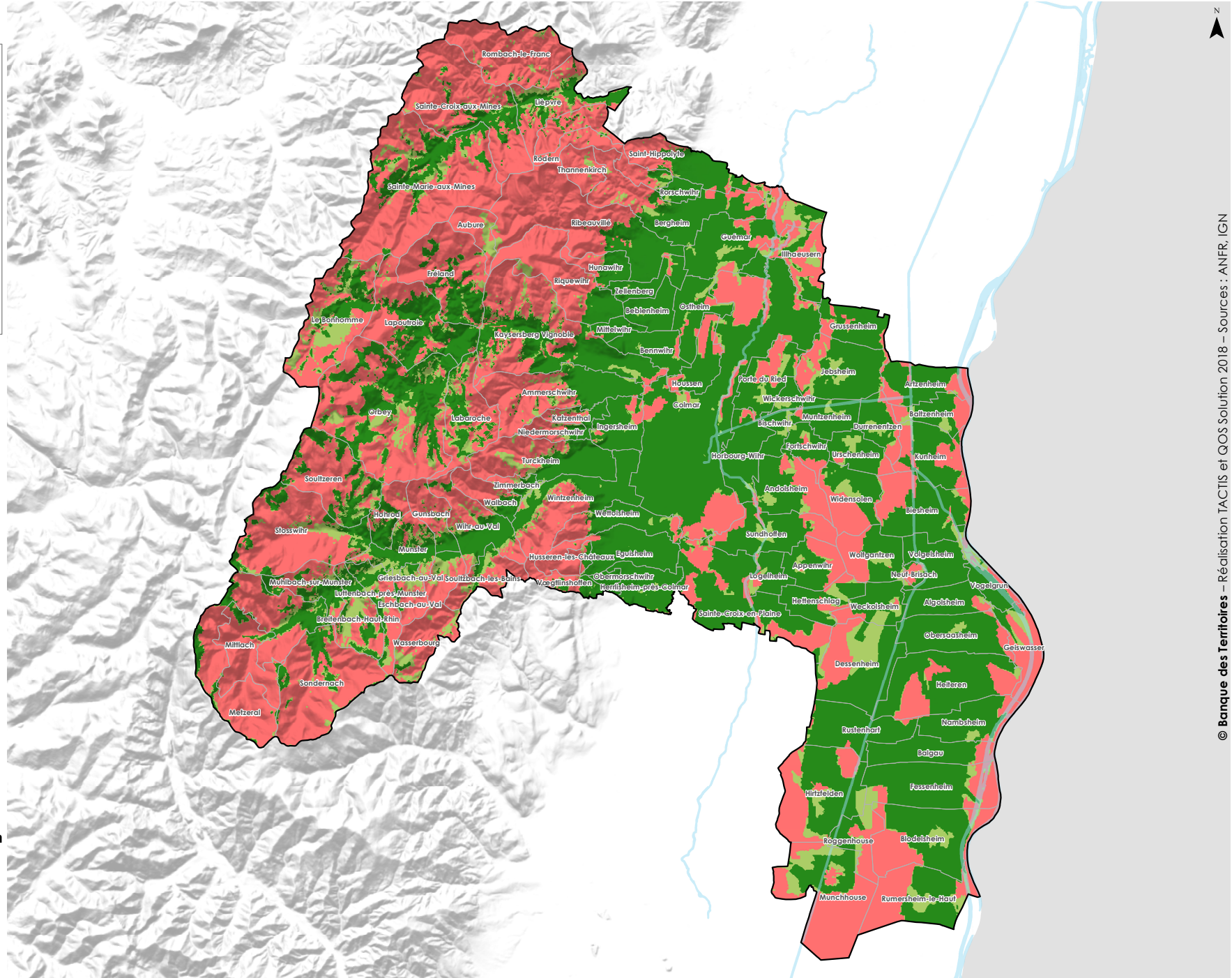
- Arrondissement sélectionné
- Arrondissement cible

Bonne couverture des sites existants  
(4 Mb/s UL- 60%) :

- Zone noire, couverte par trois ou quatre opérateurs
- Zone grise, couverte par un ou deux opérateurs
- Zone blanche restante

Etude menée par Tactis et QOS Solution  
pour la Banque des Territoires  
Septembre 2018

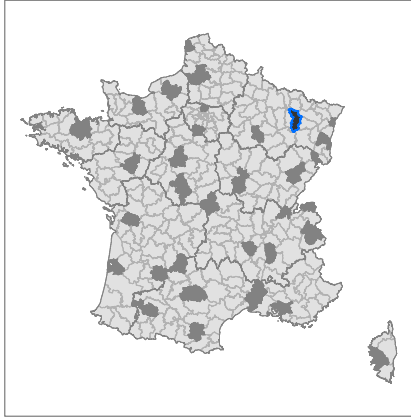
0 4 8 km



# Simulation de la couverture 4G 700 MHz

## Sites existants (2G/3G/4G)

Nancy



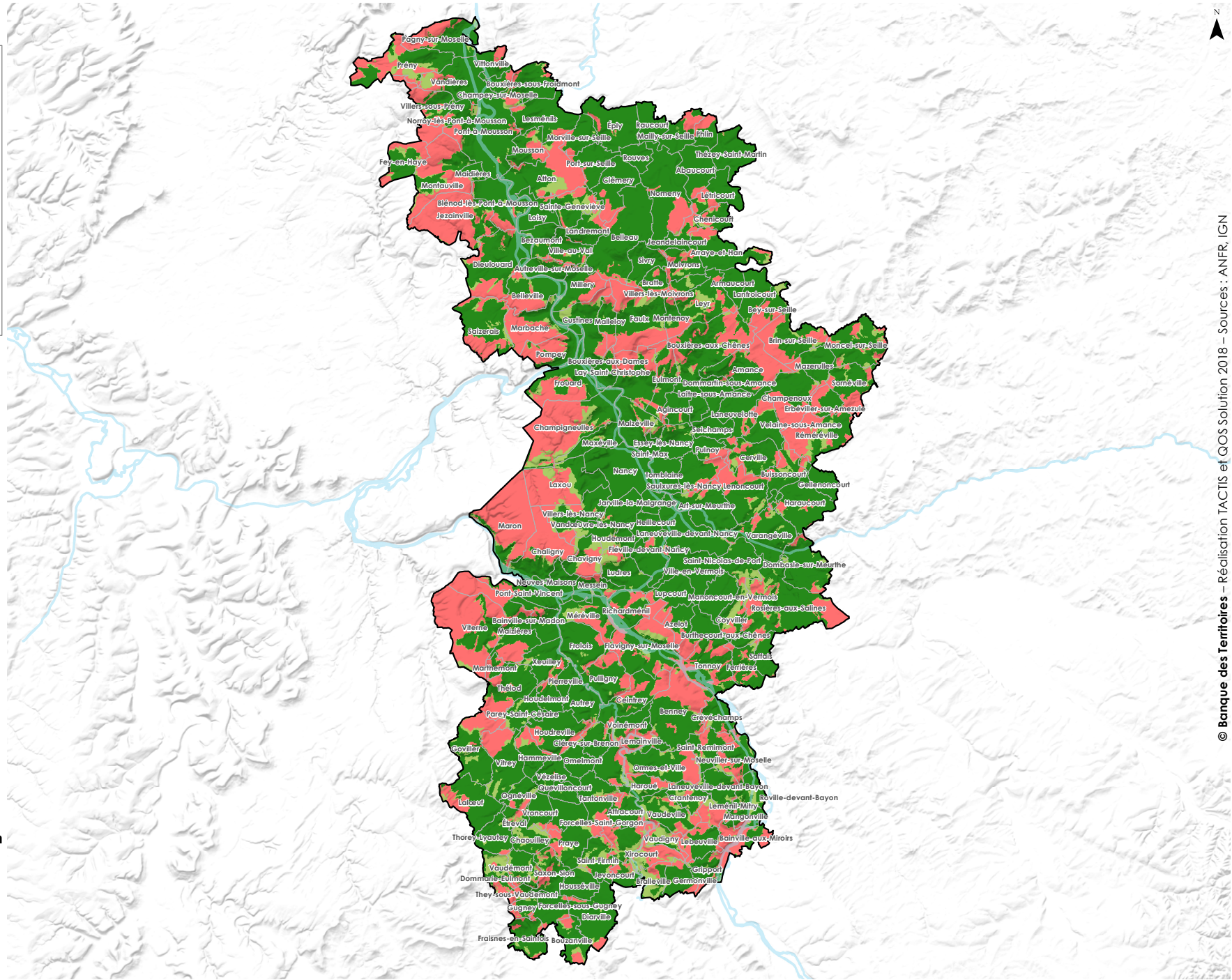
- Arrondissement sélectionné
- Arrondissement cible

Bonne couverture des sites existants  
(4 Mb/s UL- 60%):

- Zone noire, couverte par trois ou quatre opérateurs
- Zone grise, couverte par un ou deux opérateurs
- Zone blanche restante

Etude menée par Tactis et QOS Solution  
pour la Banque des Territoires  
Septembre 2018

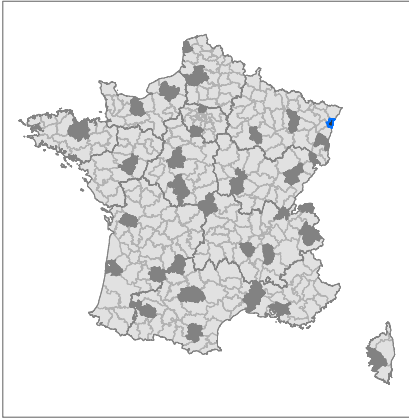
0 5,5 11 km



# Simulation de la couverture 4G 700 MHz

## Sites existants (2G/3G/4G)

Strasbourg



- Arrondissement sélectionné
- Arrondissement cible

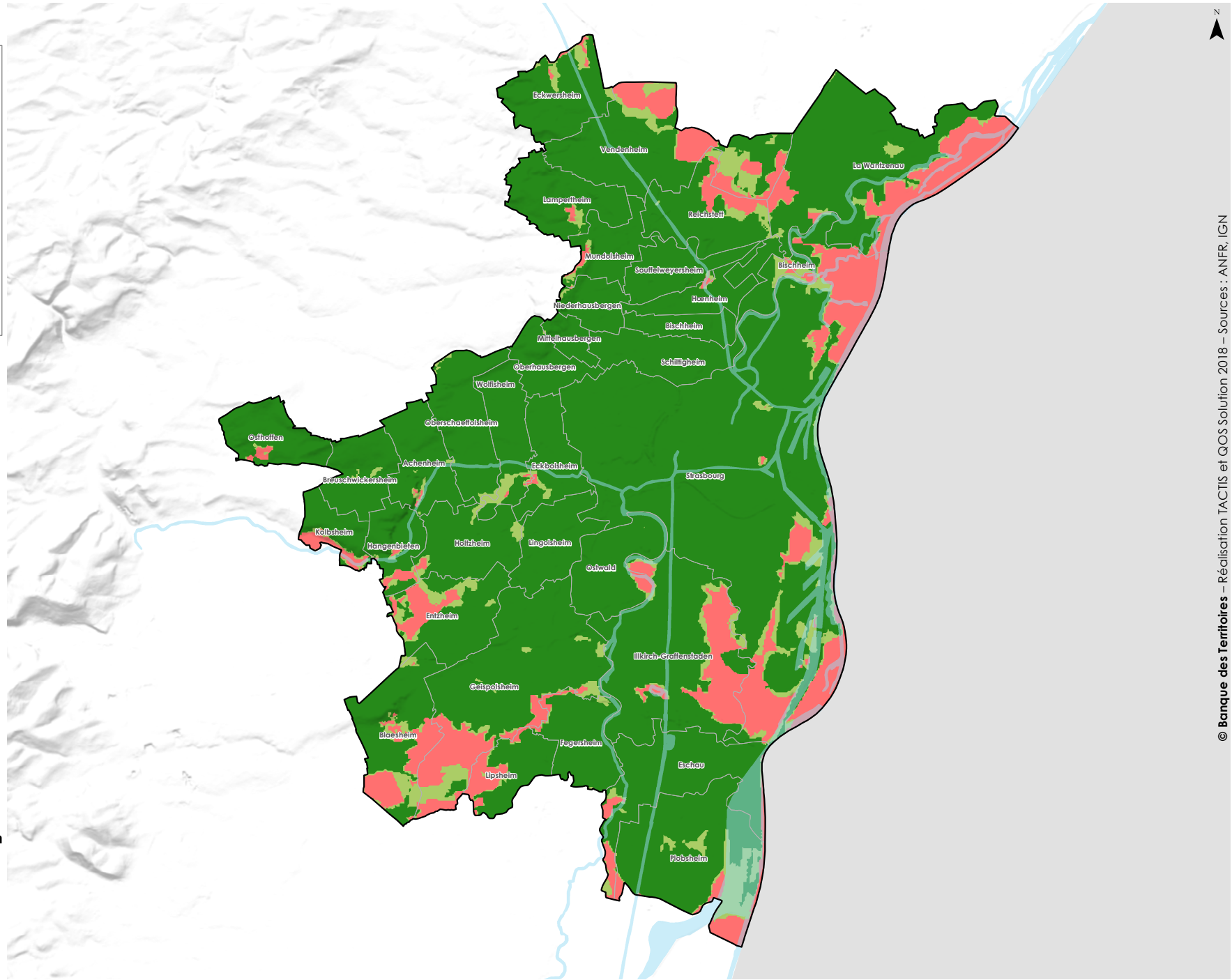
### Bonne couverture des sites existants

(4 Mb/s UL- 60%) :

- Zone noire, couverte par trois ou quatre opérateurs
- Zone grise, couverte par un ou deux opérateurs
- Zone blanche restante

Etude menée par Tactis et QOS Solution  
pour la Banque des Territoires  
Septembre 2018

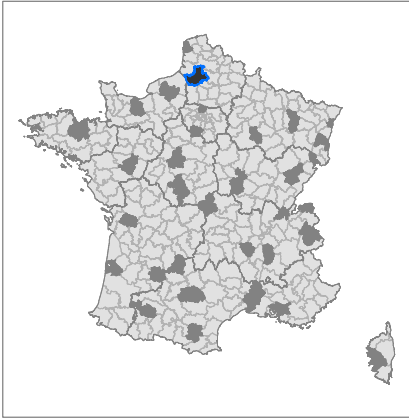
0 2 4 km



# Simulation de la couverture 4G 700 MHz

## Sites existants (2G/3G/4G)

Amiens



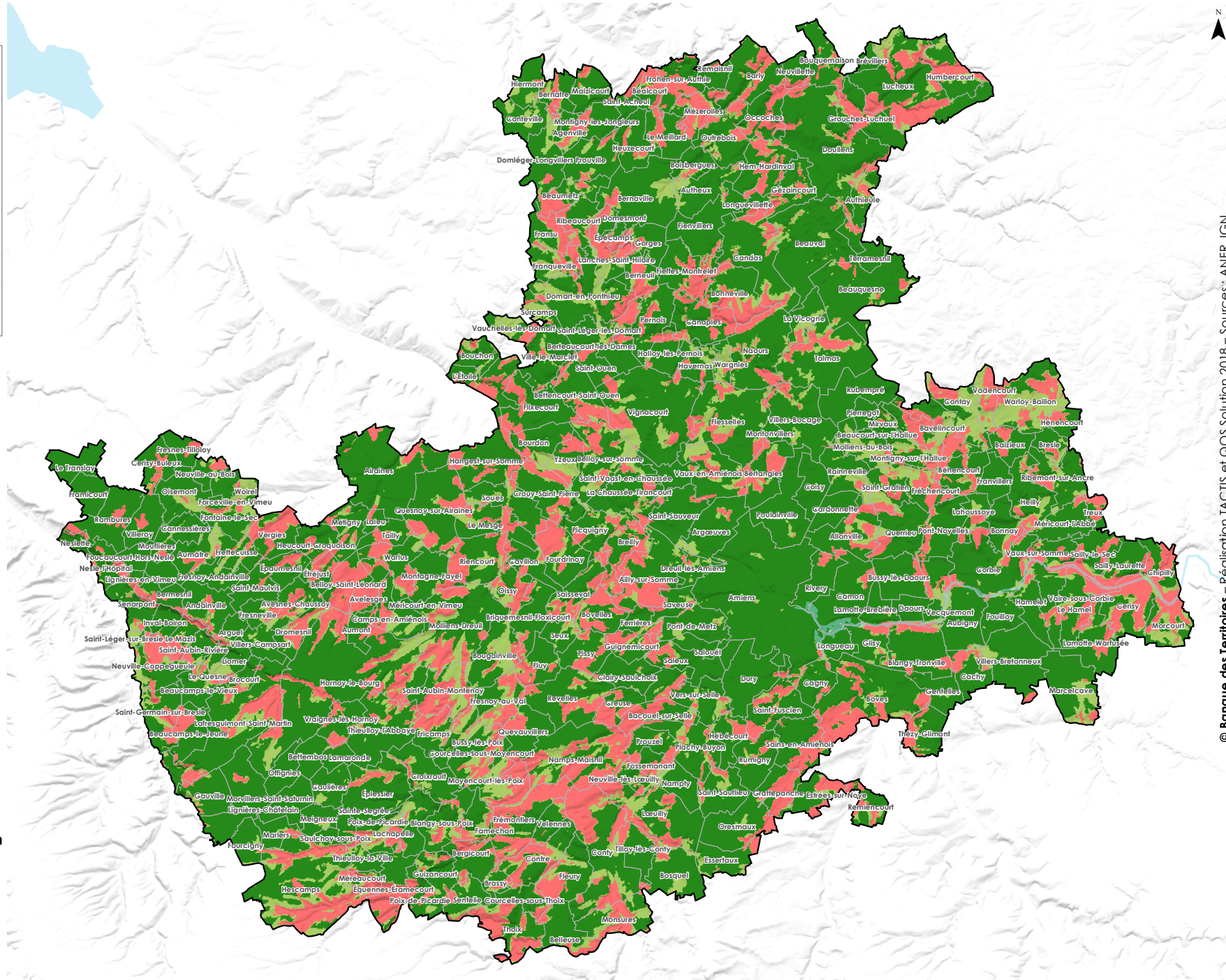
- Arrondissement sélectionné
- Arrondissement cible

Bonne couverture des sites existants  
(4 Mb/s UL - 60%) :

- Zone noire, couverte par trois ou quatre opérateurs
- Zone grise, couverte par un ou deux opérateurs
- Zone blanche restante

Etude menée par Tactis et QOS Solution  
pour la Banque des Territoires  
Septembre 2018

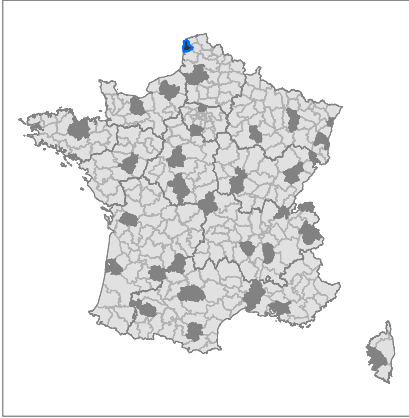
0 4,5 9 km



# Simulation de la couverture 4G 700 MHz

## Sites existants (2G/3G/4G)

Boulogne-sur-Mer



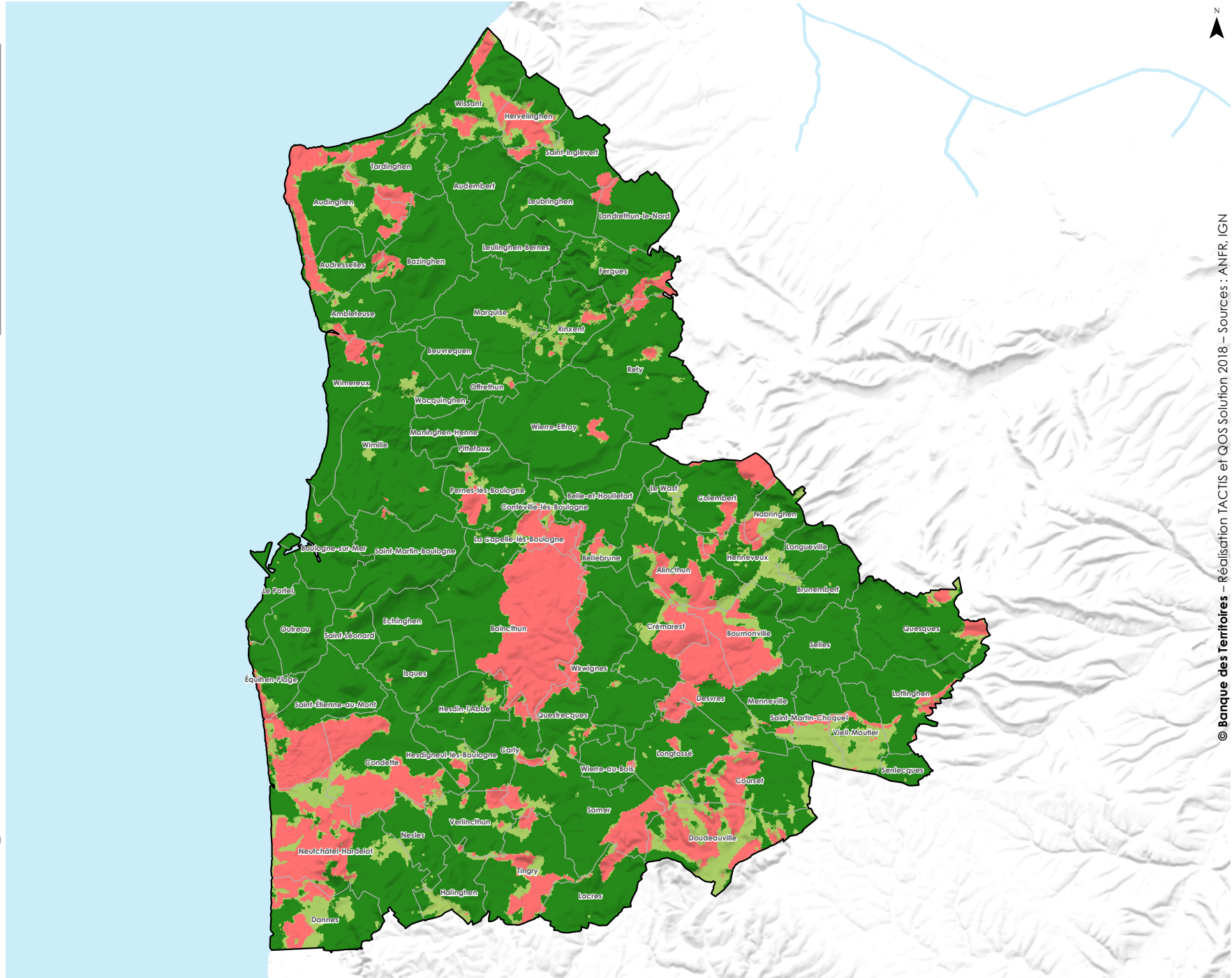
- Arrondissement sélectionné
- Arrondissement cible

Bonne couverture des sites existants  
(4 Mb/s UL- 60%) :

- Zone noire, couverte par trois ou quatre opérateurs
- Zone grise, couverte par un ou deux opérateurs
- Zone blanche restante

Etude menée par Tactis et QOS Solution  
pour la Banque des Territoires  
Septembre 2018

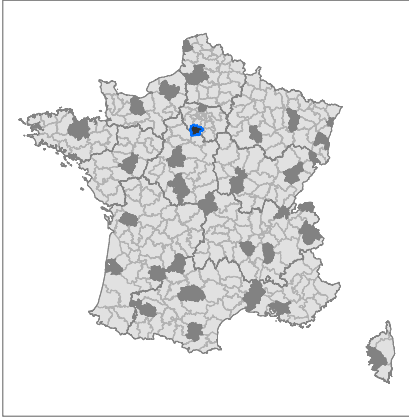
0 2,5 5 km



# Simulation de la couverture 4G 700 MHz

## Sites existants (2G/3G/4G)

Étampes

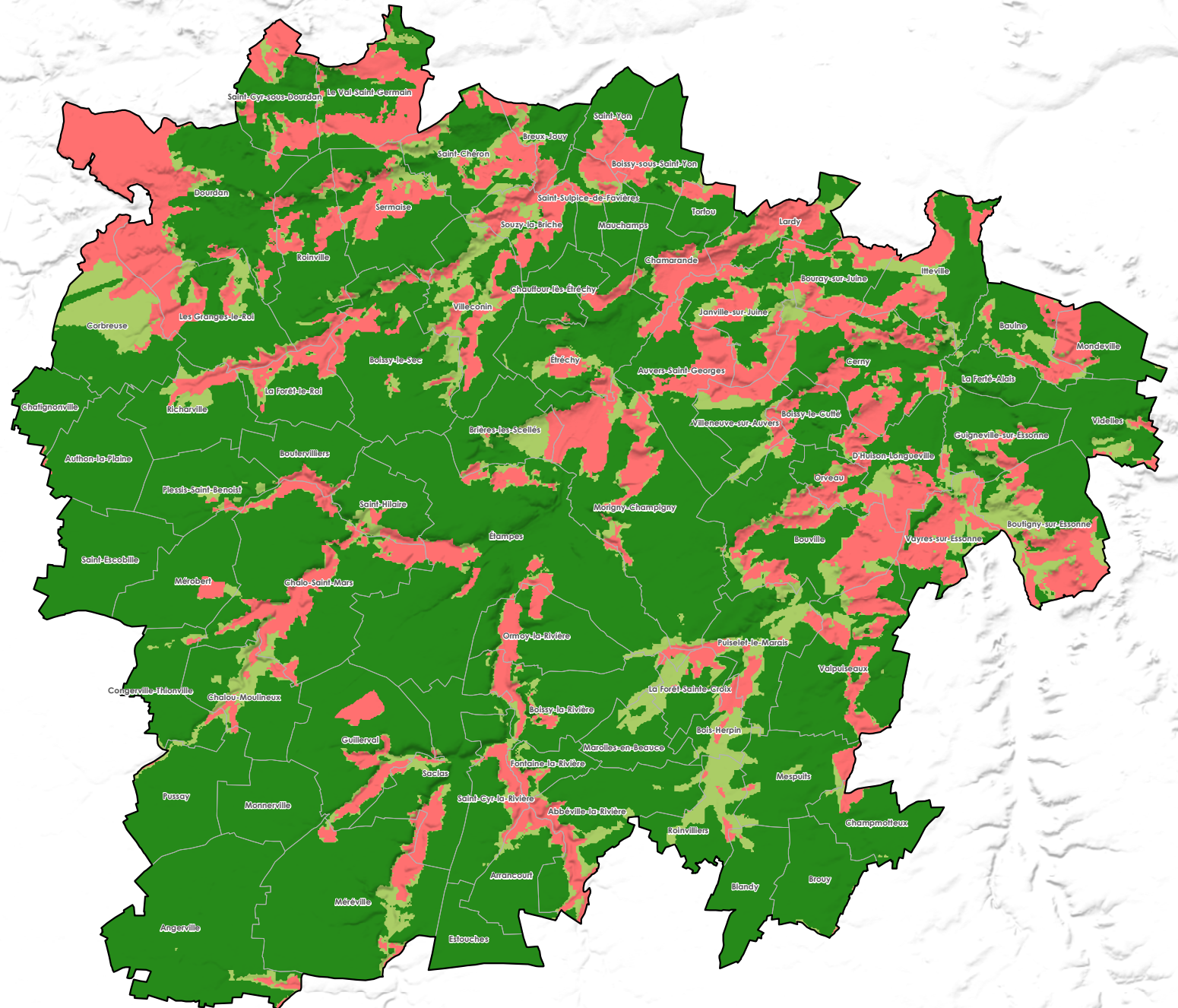


- Arrondissement sélectionné
- Arrondissement cible

### Bonne couverture des sites existants

(4 Mb/s UL - 60%) :

- Zone noire, couverte par trois ou quatre opérateurs
- Zone grise, couverte par un ou deux opérateurs
- Zone blanche restante



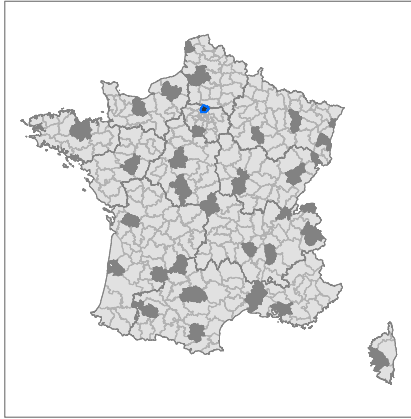
Etude menée par Tactis et QOS Solution  
pour la Banque des Territoires  
Septembre 2018



0 2.5 5 km

# Simulation de la couverture 4G 700 MHz

## Sites existants (2G/3G/4G)




Sarcelles



-  Arrondissement sélectionné
-  Arrondissement cible

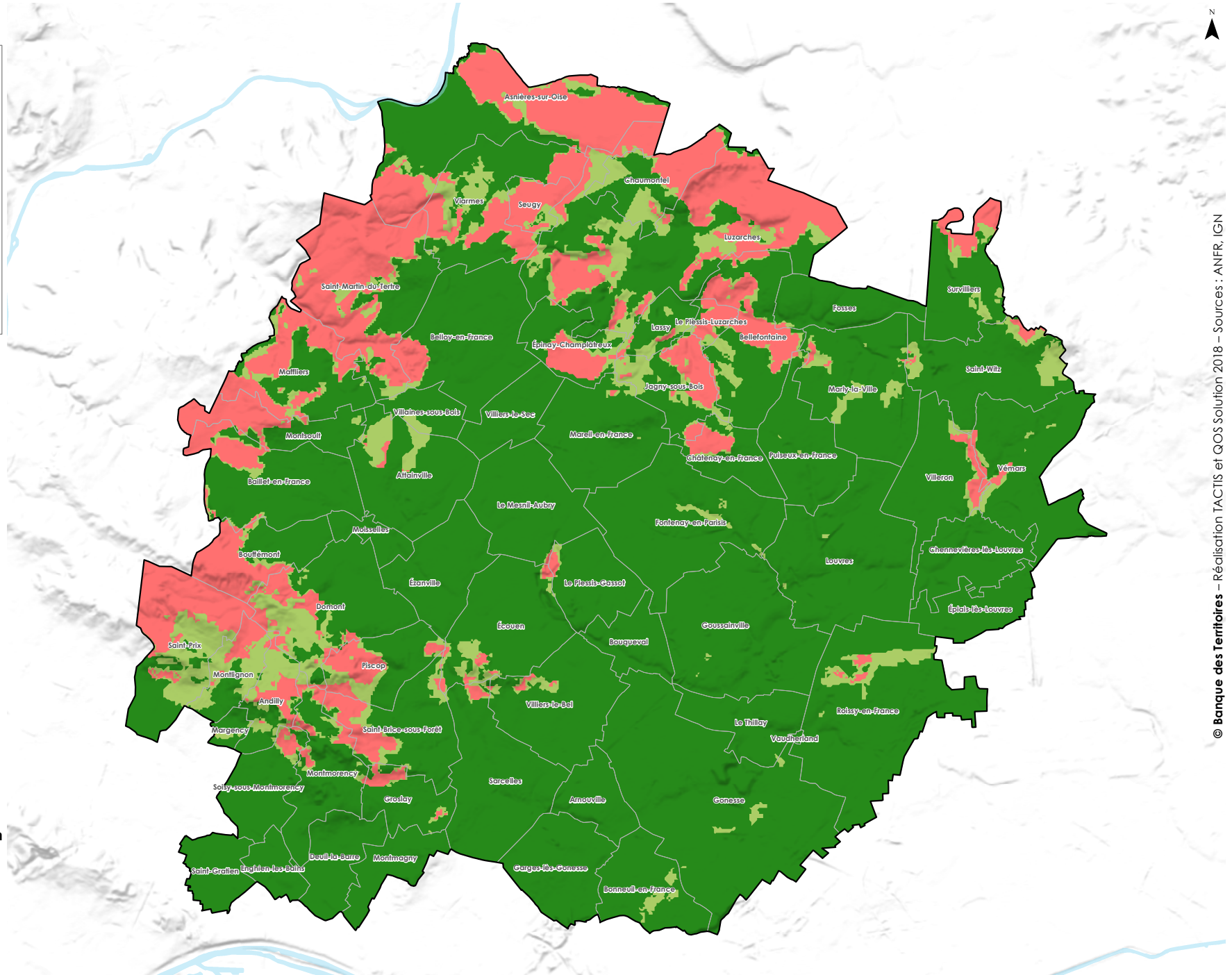
### Bonne couverture des sites existants

(4 Mb/s UL - 60%) :

-  Zone noire, couverte par trois ou quatre opérateurs
-  Zone grise, couverte par un ou deux opérateurs
-  Zone blanche restante

Etude menée par Tactis et QOS Solution  
pour la Banque des Territoires  
Septembre 2018

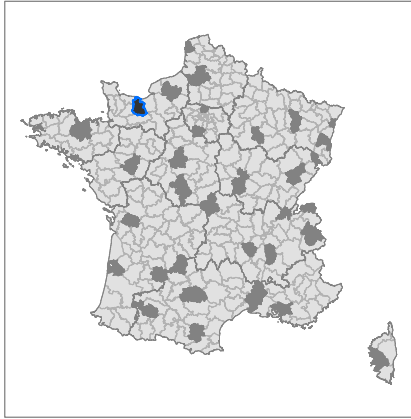
0 1,5 3 km



# Simulation de la couverture 4G 700 MHz

## Sites existants (2G/3G/4G)

Caen



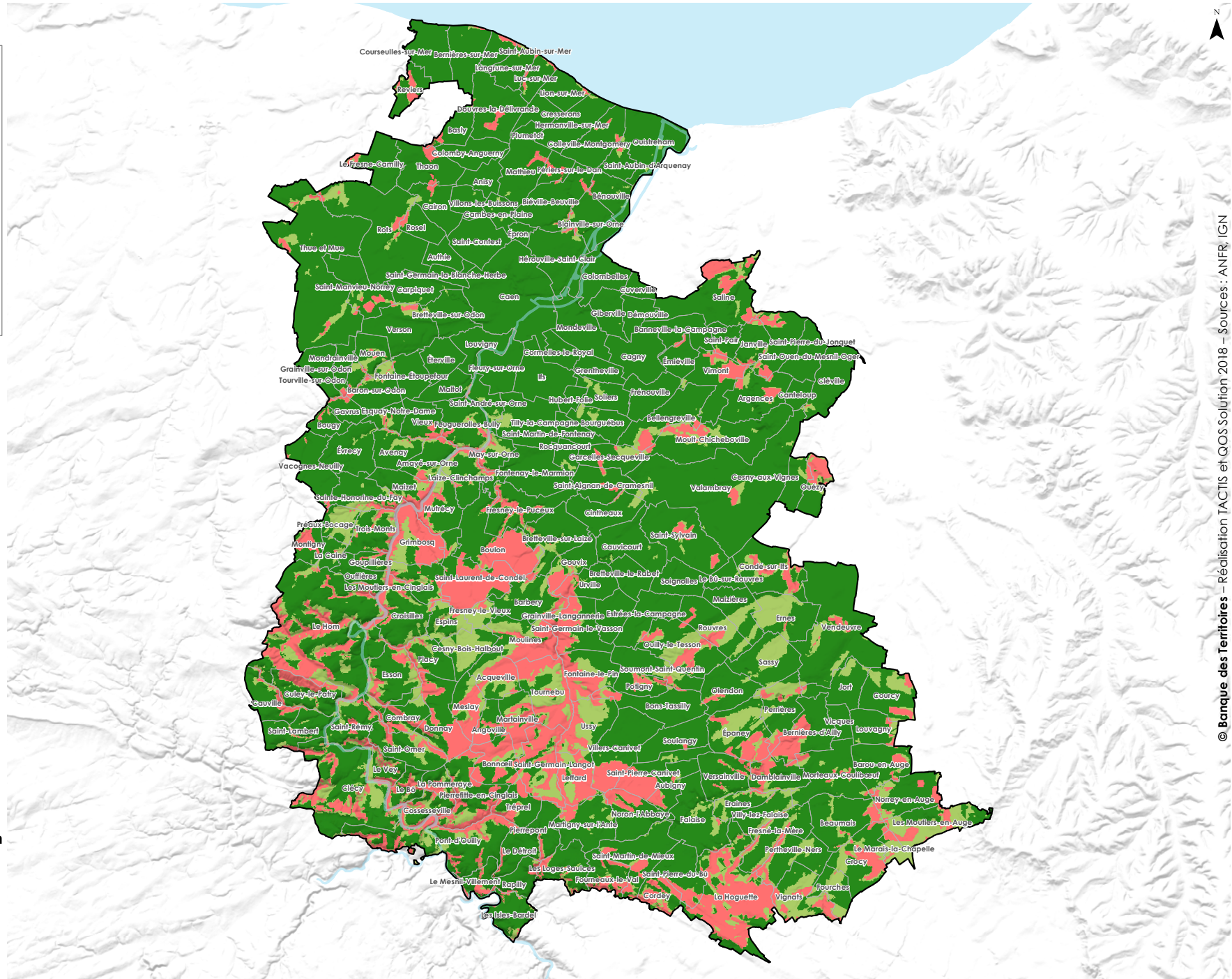
- Arrondissement sélectionné
- Arrondissement cible

Bonne couverture des sites existants  
(4 Mb/s UL - 60%) :

- Zone noire, couverte par trois ou quatre opérateurs
- Zone grise, couverte par un ou deux opérateurs
- Zone blanche restante

Etude menée par Tactis et QOS Solution  
pour la Banque des Territoires  
Septembre 2018

0 4,5 9 km

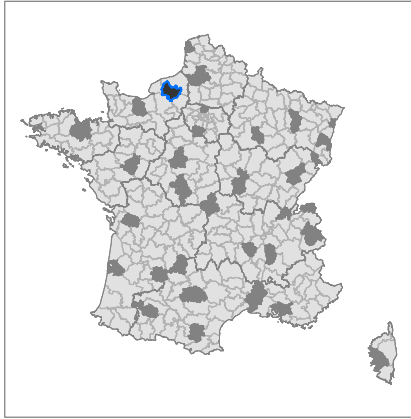




# Simulation de la couverture 4G 700 MHz

## Sites existants (2G/3G/4G)

Rouen



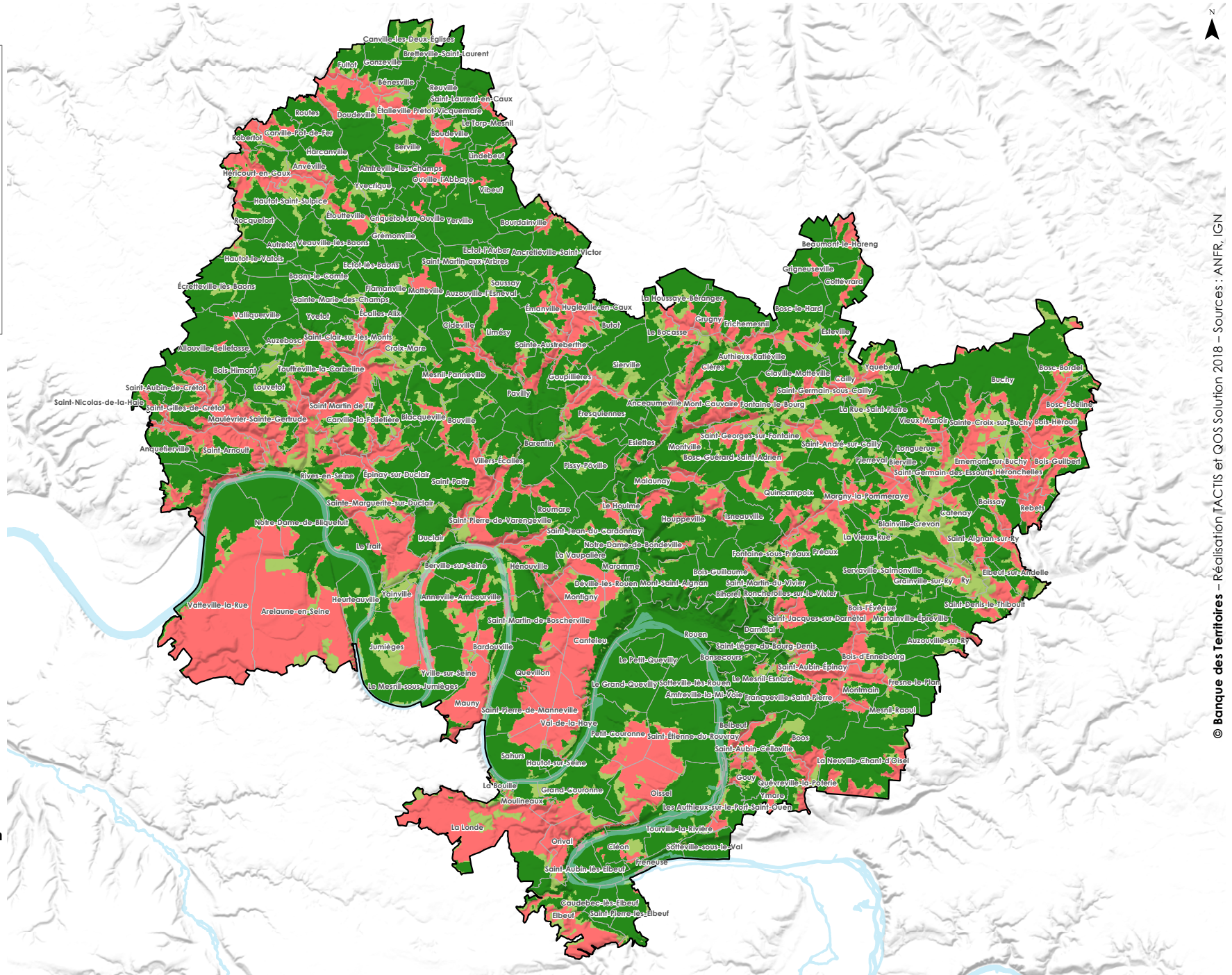
- Arrondissement sélectionné
- Arrondissement cible

Bonne couverture des sites existants  
(4 Mb/s UL - 60%) :

- Zone noire, couverte par trois ou quatre opérateurs
- Zone grise, couverte par un ou deux opérateurs
- Zone blanche restante

Etude menée par Tactis et QOS Solution  
pour la Banque des Territoires  
Septembre 2018

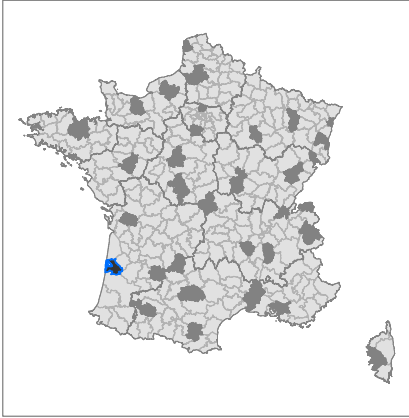
0 4,5 9 km



# Simulation de la couverture 4G 700 MHz

## Sites existants (2G/3G/4G)

Arcachon



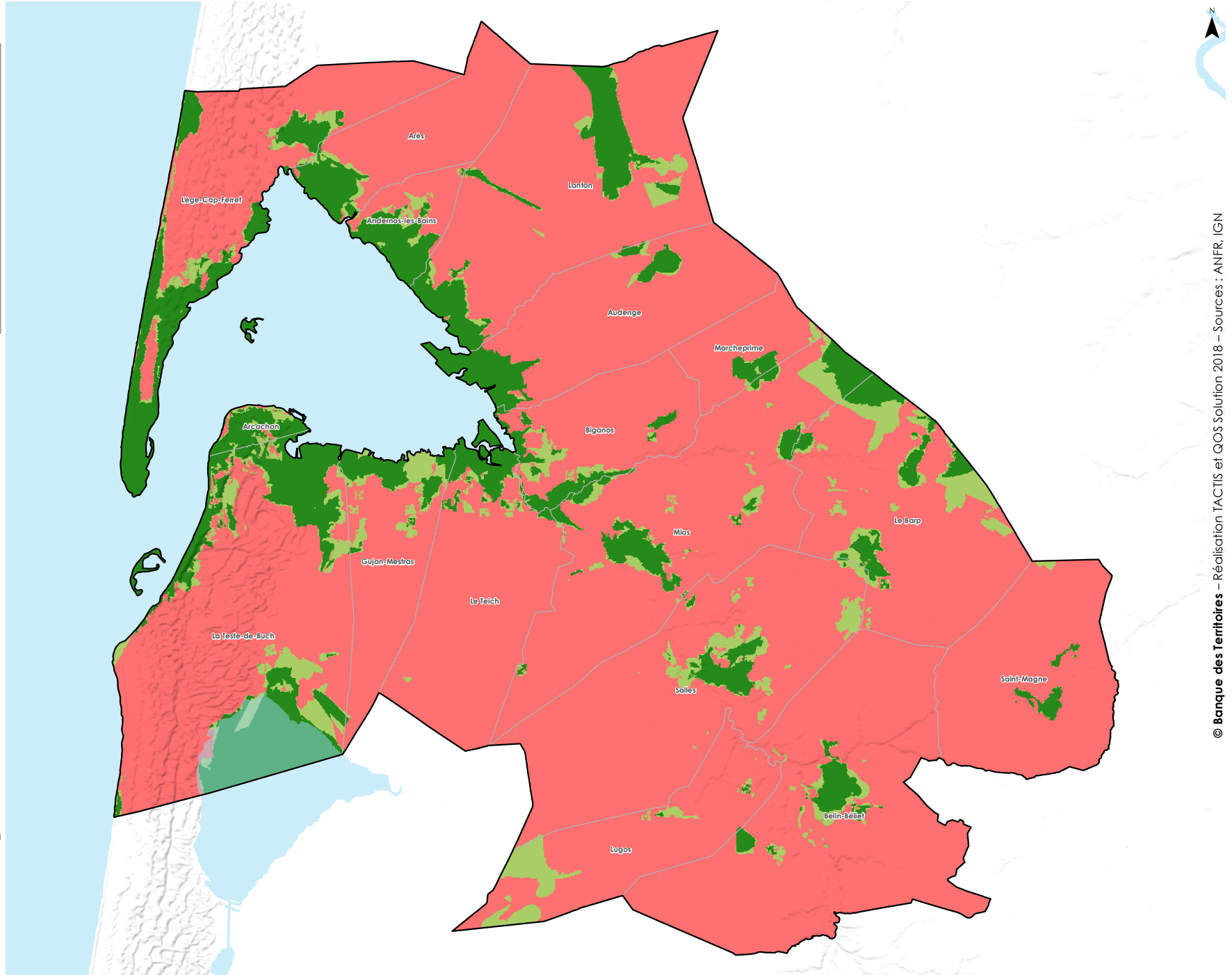
- Arrondissement sélectionné
- Arrondissement cible

Bonne couverture des sites existants  
(4 Mb/s UL- 60%) :

- Zone noire, couverte par trois ou quatre opérateurs
- Zone grise, couverte par un ou deux opérateurs
- Zone blanche restante

Etude menée par Tactis et QOS Solution  
pour la Banque des Territoires  
Septembre 2018

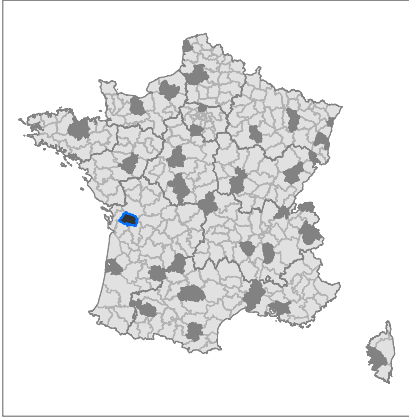
0 3.5 7 km



# Simulation de la couverture 4G 700 MHz

## Sites existants (2G/3G/4G)

Saint-Jean-d'Angély

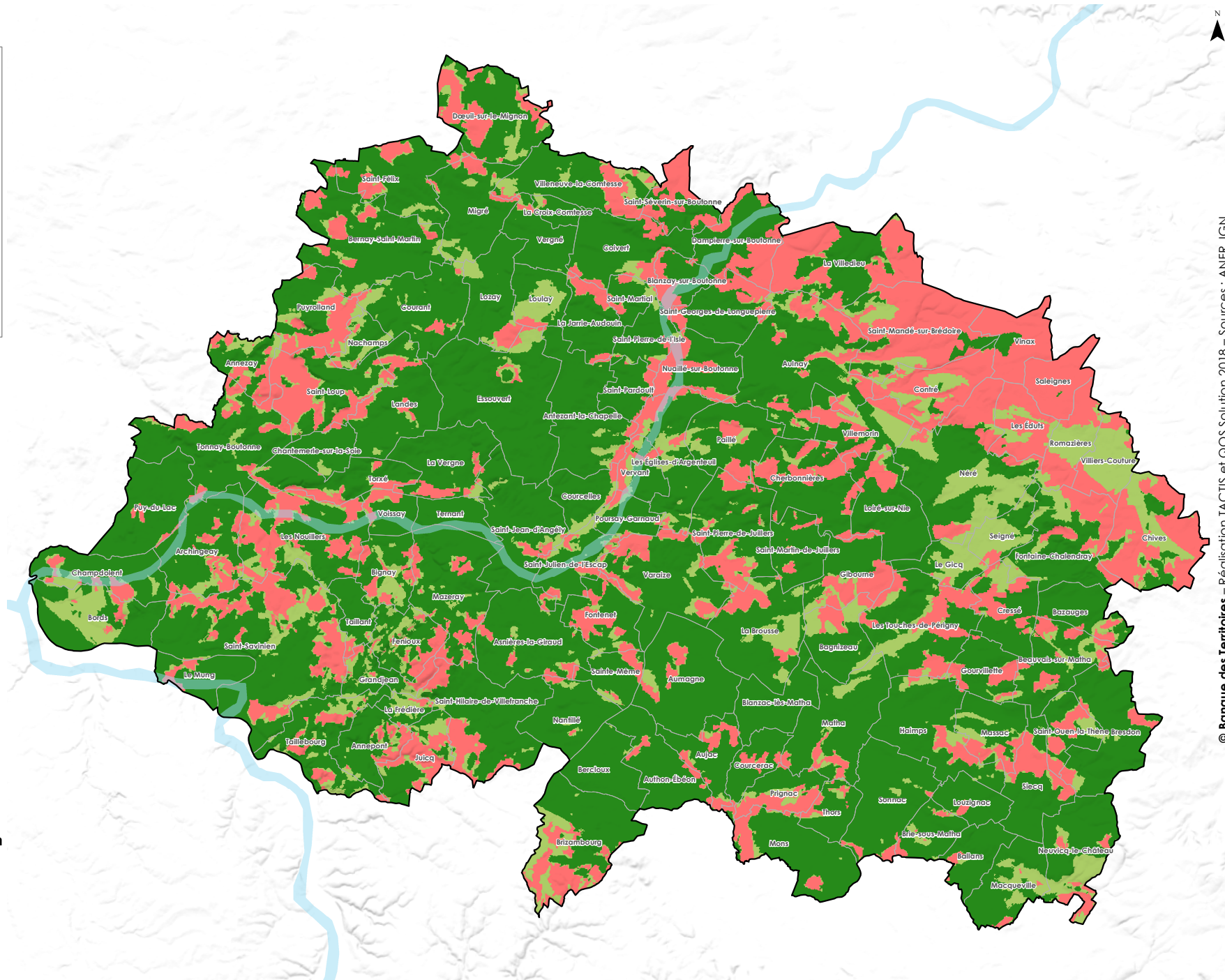


- Arrondissement sélectionné
- Arrondissement cible

### Bonne couverture des sites existants

(4 Mb/s UL- 60%):

- Zone noire, couverte par trois ou quatre opérateurs
- Zone grise, couverte par un ou deux opérateurs
- Zone blanche restante



Etude menée par Tactis et QOS Solution  
pour la Banque des Territoires  
Septembre 2018

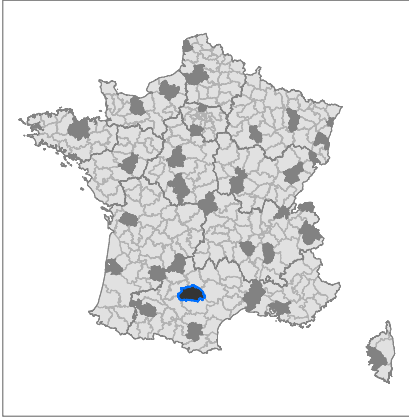
0 3,5 7 km



# Simulation de la couverture 4G 700 MHz

## Sites existants (2G/3G/4G)

Albi

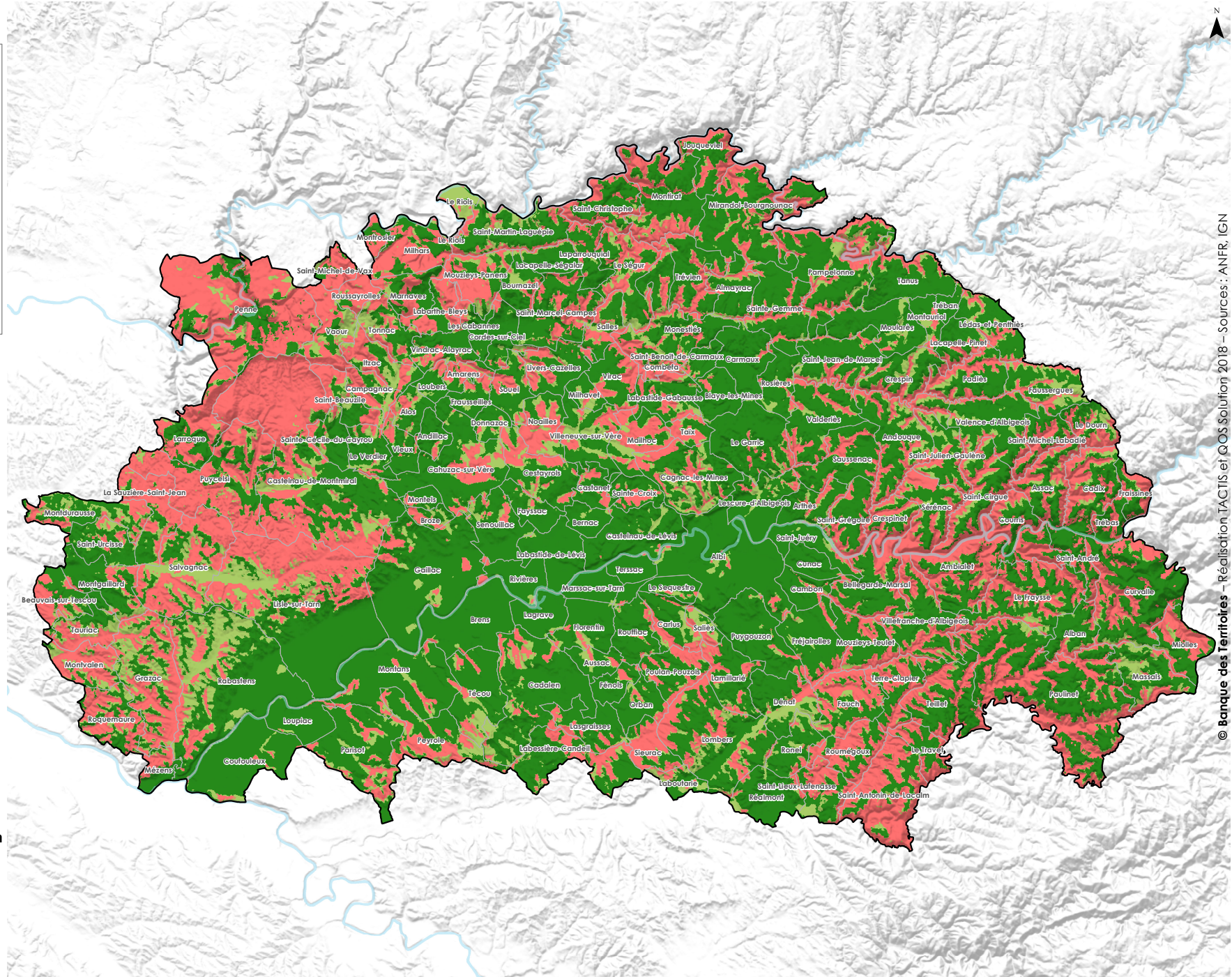


- Arrondissement sélectionné
- Arrondissement cible

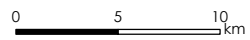
### Bonne couverture des sites existants

(4 Mb/s UL- 60%) :

- Zone noire, couverte par trois ou quatre opérateurs
- Zone grise, couverte par un ou deux opérateurs
- Zone blanche restante



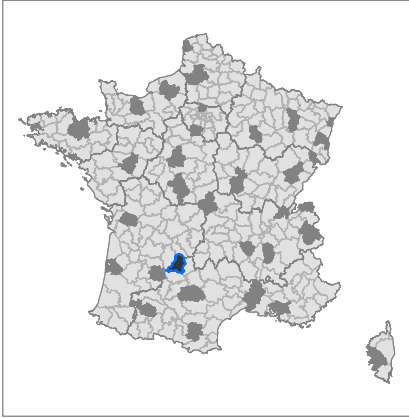
Etude menée par Tactis et QOS Solution  
pour la Banque des Territoires  
Septembre 2018



# Simulation de la couverture 4G 700 MHz

## Sites existants (2G/3G/4G)

Gourdon



- Arrondissement sélectionné
- Arrondissement cible

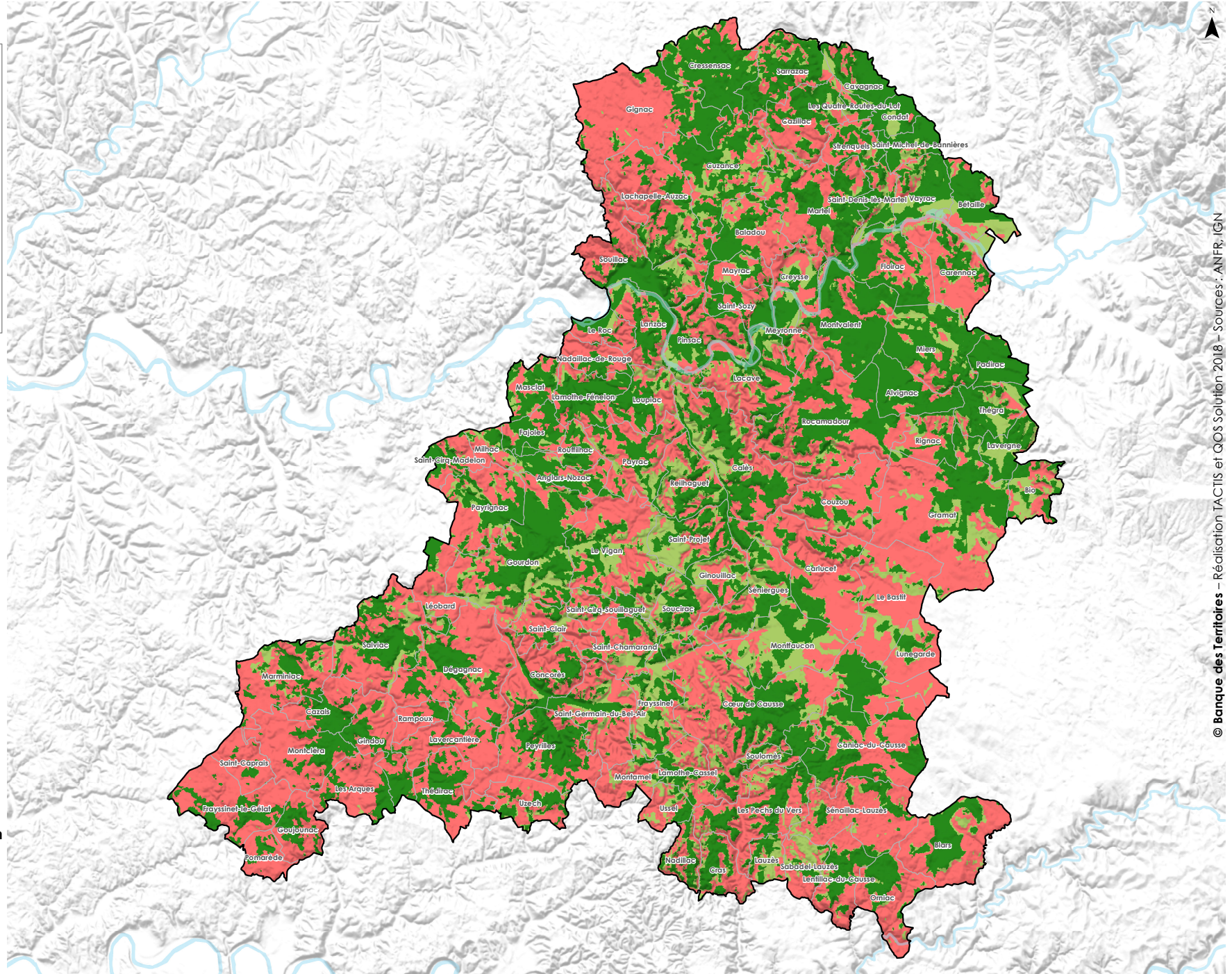
### Bonne couverture des sites existants

(4 Mb/s UL- 60%) :

- Zone noire, couverte par trois ou quatre opérateurs
- Zone grise, couverte par un ou deux opérateurs
- Zone blanche restante

Etude menée par Tactis et QOS Solution  
pour la Banque des Territoires  
Septembre 2018

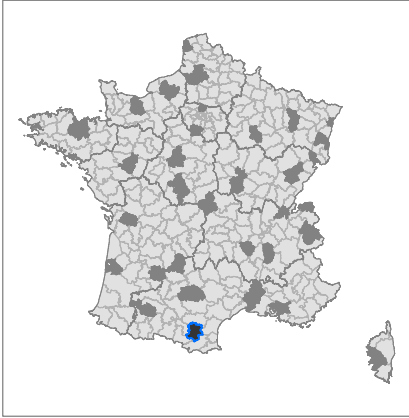
0 4,5 9 km



# Simulation de la couverture 4G 700 MHz

## Sites existants (2G/3G/4G)

Limoux



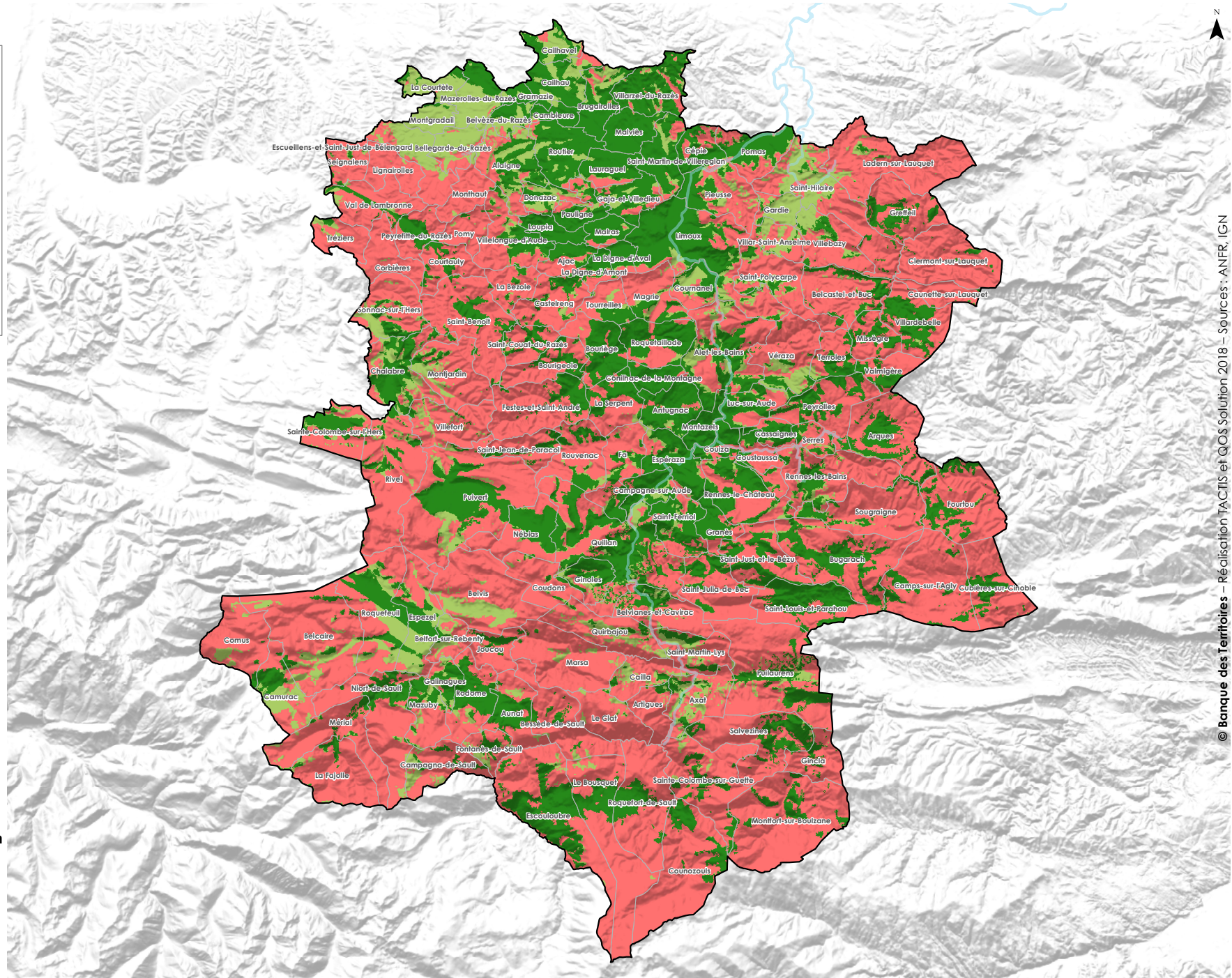
- Arrondissement sélectionné
- Arrondissement cible

Bonne couverture des sites existants  
(4 Mb/s UL - 60%) :

- Zone noire, couverte par trois ou quatre opérateurs
- Zone grise, couverte par un ou deux opérateurs
- Zone blanche restante

Etude menée par Tactis et QOS Solution  
pour la Banque des Territoires  
Septembre 2018

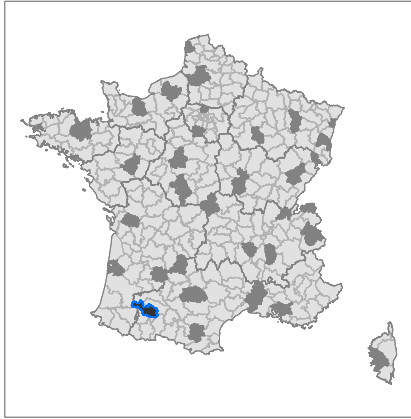
0 4,5 9 km



# Simulation de la couverture 4G 700 MHz

## Sites existants (2G/3G/4G)

Mirande

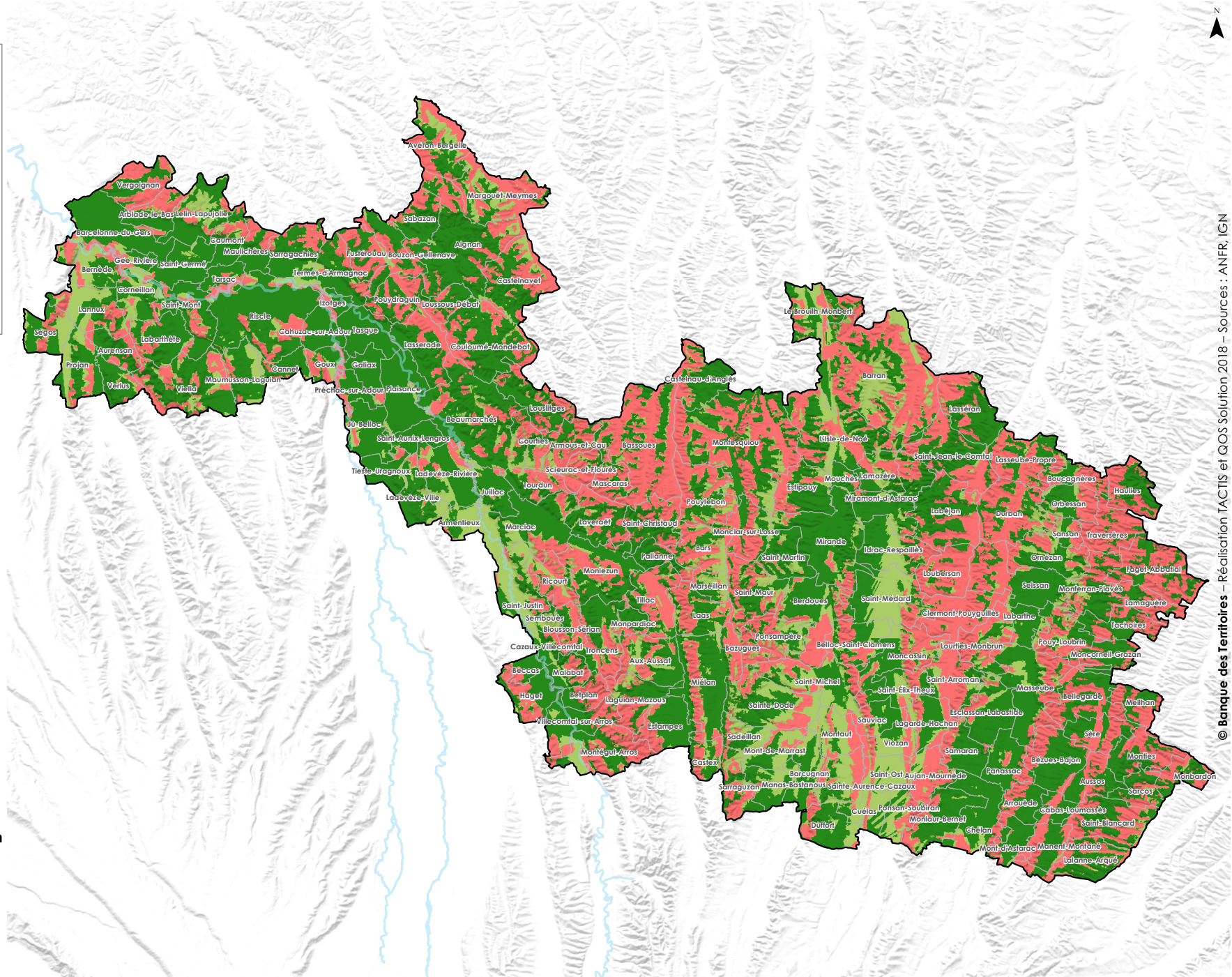


- Arrondissement sélectionné
- Arrondissement cible

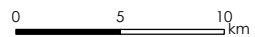
### Bonne couverture des sites existants

(4 Mb/s UL- 60%):

- Zone noire, couverte par trois ou quatre opérateurs
- Zone grise, couverte par un ou deux opérateurs
- Zone blanche restante



Etude menée par Tactis et QOS Solution  
pour la Banque des Territoires  
Septembre 2018

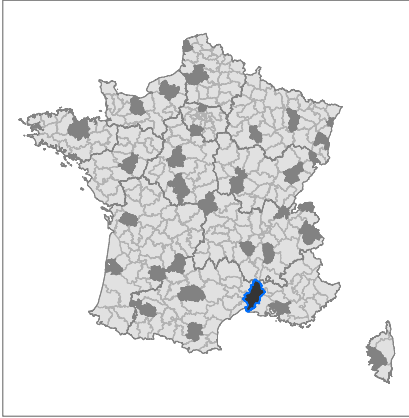




# Simulation de la couverture 4G 700 MHz

## Sites existants (2G/3G/4G)

Nîmes



- Arrondissement sélectionné
- Arrondissement cible

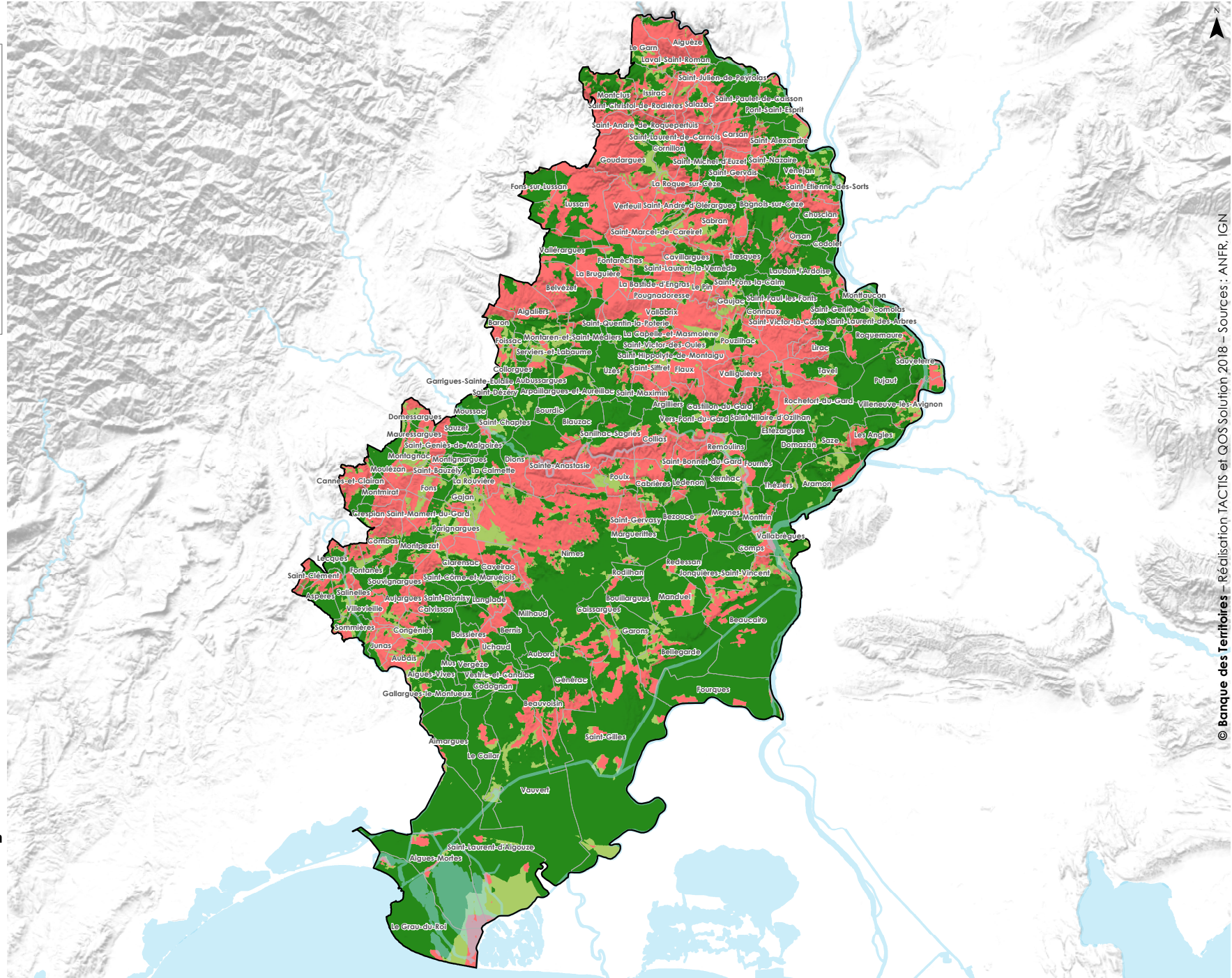
### Bonne couverture des sites existants

(4 Mb/s UL - 60%) :

- Zone noire, couverte par trois ou quatre opérateurs
- Zone grise, couverte par un ou deux opérateurs
- Zone blanche restante

Etude menée par Tactis et QOS Solution  
pour la Banque des Territoires  
Septembre 2018

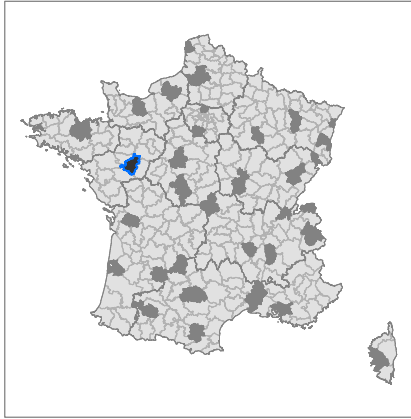
0 7,5 15 km





# Simulation de la couverture 4G 700 MHz

## Sites existants (2G/3G/4G)




Angers



-  Arrondissement sélectionné
-  Arrondissement cible

### Bonne couverture des sites existants

(4 Mb/s UL - 60%) :

-  Zone noire, couverte par trois ou quatre opérateurs
-  Zone grise, couverte par un ou deux opérateurs
-  Zone blanche restante

Etude menée par Tactis et QOS Solution  
pour la Banque des Territoires  
Septembre 2018

0 5 10 km

