

Point d'étape de la feuille de route santé et grand âge du Groupe Caisse des Dépôts : près de 6 milliards d'euros mobilisés en 2025

Paris, le 9 avril 2026

Après le lancement en 2025 d'une nouvelle dynamique de coopération de l'ensemble des métiers, filiales et expertises du Groupe, dotée d'une enveloppe de 25 Md€ à horizon 2030 et destinée à accompagner le vieillissement de la population ainsi qu'à financer les acteurs de soins et les innovations en santé, le groupe Caisse des Dépôts dresse un premier bilan de son action.

Le groupe Caisse des Dépôts a convié, ce 9 avril 2026, les acteurs et décideurs de l'écosystème autour d'un évènement dédié à la réflexion collective autour des enjeux qui mobilisent le Groupe et ses partenaires : le logement des seniors, la prévention, le numérique comme un levier de transformation de notre système de santé.

L'occasion pour **Olivier Sichel, directeur général du groupe Caisse des Dépôts** de partager un premier bilan de l'action de l'établissement public et de ses filiales au service de la santé et du bien vieillir :

« L'accès aux soins et les enjeux liés au vieillissement de la population sont une préoccupation majeure des Français. C'est pourquoi j'ai souhaité en faire un axe d'intervention stratégique pour le groupe Caisse des dépôts. Les résultats pour 2025 attestent du rôle du Groupe dans ces secteurs, dans un contexte économique contraint : la première année de notre plan commun révèle une mobilisation financière de près de 6 milliards d'euros au travers de nos différents leviers : le prêt, l'investissement direct et indirect, les aides à l'innovation, ou encore les crédits à l'ingénierie. »

2025 : un engagement réaffirmé, des résultats qui marquent l'ambition du groupe Caisse des Dépôts pour le secteur de la santé et l'accompagnement des seniors.

En 2025, le groupe Caisse des Dépôts a fait le choix de renforcer son engagement au service des enjeux de cohésion sociale et territoriale en mobilisant **une enveloppe de 25 milliards d'euros à horizon 5 ans** pour répondre à 4 axes stratégiques :

- Financer l'offre de soins et d'accompagnement de la perte d'autonomie,
- Soutenir les innovations au service de la santé de demain et du bien vieillir,
- Contribuer à structurer le secteur,
- Accompagner les citoyens dans le financement de leurs santé et perte d'autonomie.

Près de 6 milliards d'euros engagés en 2025 dans des actions concrètes :

- **plus de 3,6 milliards d'euros de prêts grâce à des offres adaptées aux besoins de l'ensemble du secteur** : court, moyen, long terme de La Banque Postale, SFIL, Bpifrance et la Banque des Territoires.
 - 2,6 milliards d'euros de prêts à 250 structures sanitaires : de nombreux projets hospitaliers, mais également des maisons de santé pluri professionnelles, des centres de santé ;
 - 1 milliard d'euros de prêts à 200 structures médico-sociales et lieux de vie : EHPAD, habitats partagés, résidences autonomies, résidences services seniors.

- **plus de 2,2 milliards d'euros en investissements directs, intermédiés, ou aides à l'innovation** : le Groupe a mis sa capacité d'investisseur souverain et de long terme au service de la santé et du grand âge en soutenant l'immobilier, les entreprises porteuses d'innovation, dans le numérique en santé, dans la prévention, dans l'innovation thérapeutique ou organisationnelle grâce aux différents leviers d'intervention de Bpifrance, la Banque des Territoires, CNP Assurances, CDC habitat.
 - Avec 1 milliard d'euros d'investissements directs dans des entreprises à tous stades de développement. Le Groupe compte plus de 200 participations directes dans des entreprises du secteur ;
 - Avec 150 millions d'euros d'investissements dans des fonds dédiés à la santé et au grand âge ;
 - Avec 1 million d'euros d'aides au financement de l'innovation.

Le positionnement auprès des secteurs publics, associatifs et privés est une force du groupe Caisse des Dépôts.

Marianne Kermaal Berthomé, directrice des politiques sociales de la Caisse des Dépôts et sponsor comex de la feuille de route santé-grand âge du Groupe :

« La complémentarité des interventions de la Caisse des Dépôts et ses filiales fait la force du Groupe et permet, dans un contexte budgétaire contraint, d'adresser les besoins des différents acteurs sur les territoires. En 2025, les financements du Groupe ont concerné à 52% les secteurs public et associatif, et 48% le secteur privé. Au sein de ces financements, les prêts ont été octroyés pour plus de 80% sur la santé comme sur le médico-social aux structures publiques et associatives. »

Les perspectives et travaux pour les années à venir :

Les débats intervenus lors de l'évènement Santé Grand âge du 9 avril éclairent sur des attentes fortes et convergentes : la nécessité de renforcer l'ancrage territorial des solutions, d'accélérer la mobilisation pour le logement et l'accompagnement des séniors, de déployer des innovations concrètes, souveraines, notamment dans le numérique en santé, au service des professionnels comme des patients.

Le groupe Caisse des Dépôts prendra toute sa part dans ces défis en agissant auprès des acteurs et au plus près des territoires.

À propos du groupe Caisse des Dépôts

La Caisse des Dépôts et ses filiales constituent un groupe public, investisseur de long terme au service de l'intérêt général et du développement économique des territoires.

Elle regroupe cinq domaines d'expertise : les politiques sociales (retraite, formation professionnelle, handicap, grand âge et santé), les gestions d'actifs, le suivi des filiales et des participations, le financement des entreprises (avec Bpifrance) et la Banque des Territoires.

caissedesdepots.fr - [in](#) [f](#) [@](#) [▶](#)

A propos de la feuille de route « Santé et grand-âge » du groupe Caisse des Dépôts

Le groupe Caisse des Dépôts renforce son intervention au service du grand âge et de la santé avec une feuille de route stratégique dédiée et mobilise plus de 25 milliards d'euros entre 2025-2030 pour ces secteurs prioritaires dans l'action du Groupe en faveur de la cohésion sociale et territoriale.

Cette feuille de route implique l'Établissement public et ses filiales (notamment la Banque des Territoires, la Direction des politiques sociales, la Gestion des participations stratégiques, Bpifrance, CDC Habitat, Groupe La Poste, La Banque postale, La Poste santé & autonomie, CNP Assurances, SFIL, *emeis*).

Pour aller plus loin

Contacts presse

Nathalie Police – nathalie.police@caissedesdepots.fr – 06 07 58 65 19

Laurence Margoline – laurence.margoline@caissedesdepots.fr – 06 07 44 09 91



**Bilan 2025
Feuille de route**

Santé et Grand âge



**Caisse
des Dépôts**
GROUPE

Édito



Marianne Kermoal-Berthomé

Directrice des politiques sociales de la Caisse des Dépôts et sponsor de la feuille de route Groupe Santé/Grand âge



Le vieillissement de la population s'accompagne de la perte d'autonomie des personnes âgées, d'un accroissement des maladies chroniques, des besoins en soins, en services et infrastructures dédiées. **D'ici 2040, la France comptera environ 630 000 personnes âgées dépendantes supplémentaires**, soit une hausse de 31% par rapport à 2021. Cela fait de **l'accès aux soins et du bien vieillir deux enjeux prioritaires et majeurs de nos territoires**.

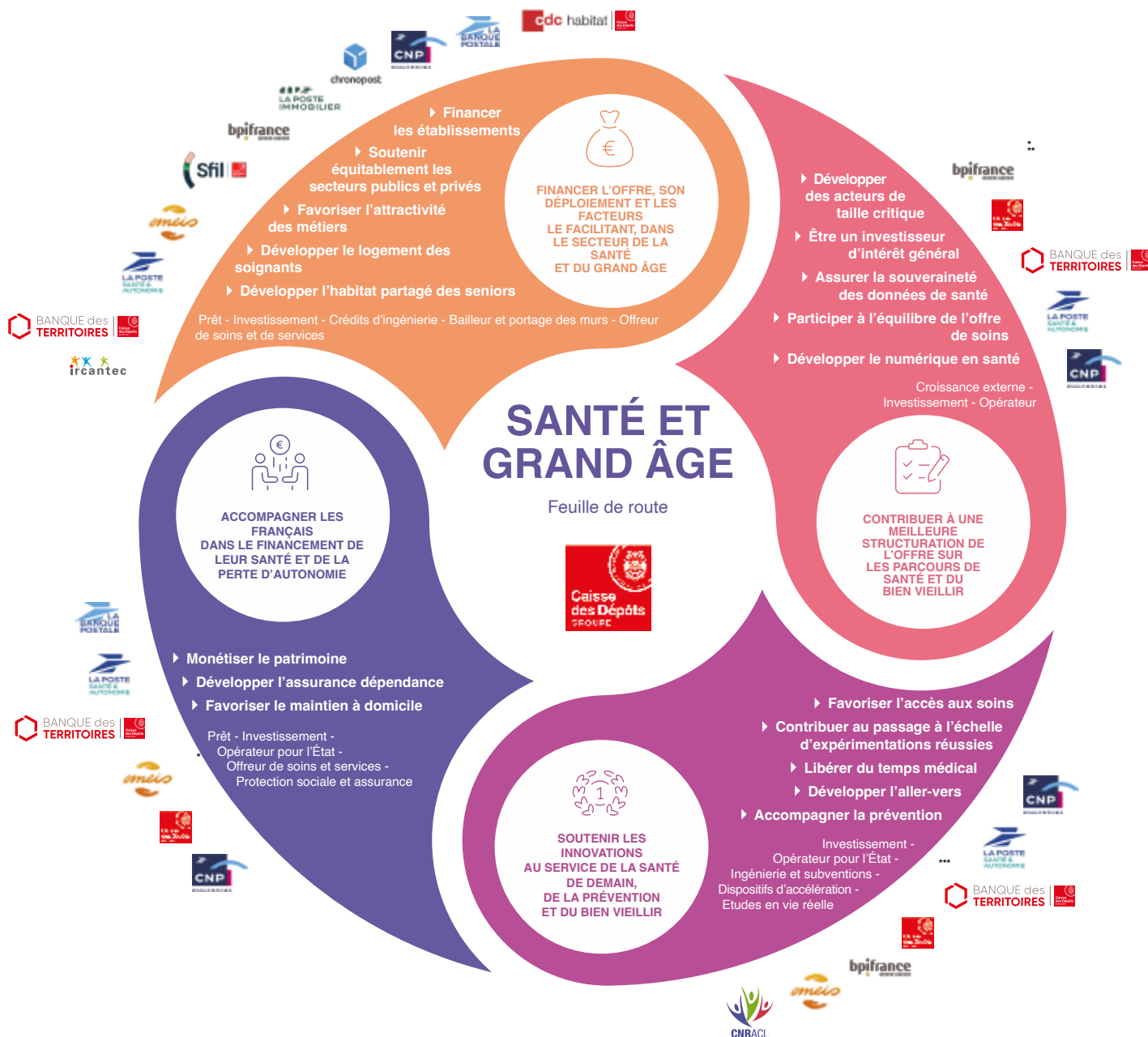
En 2025, le **groupe Caisse des Dépôts** a fait le choix de renforcer son engagement au service de ces enjeux en mobilisant une enveloppe de **25 milliards d'euros à horizon 5 ans** sous forme de prêts, d'investissements directs ou indirects, et de crédits d'ingénierie. Cette ambition se combine aux métiers et aux savoir-faire de l'établissement public et des filiales du Groupe comme financeur, opérateur, assureur, que sont **la Banque des territoires**, le groupe **La Poste – La Banque Postale, CNP Assurances, La Poste Santé & Autonomie, La Poste Immobilier – Bpifrance, emeis, CDC habitat, SFIL**, pour **renforcer l'accès aux soins, accompagner la perte d'autonomie, financer les innovations** et des **solutions numériques souveraines**, et ainsi soutenir les parcours de santé et du bien vieillir de demain.

En un an, l'engagement collectif s'est traduit par des **actions concrètes qui ont mobilisé près de 6 milliards d'euros** : avec le financement de nombreuses structures sanitaires (établissements de santé, cliniques, Maisons de santé pluriprofessionnelles) et médico-sociales (résidences autonomie, EHPAD, résidences services seniors, habitats partagés), l'accompagnement de solutions innovantes en matière de prévention en santé, le soutien et le développement de services numériques au profit des parcours du bien vieillir et de la santé.

Fort de ce bilan 2025, le groupe Caisse des Dépôts entend poursuivre et amplifier son action à horizon 2030. En coopération avec les acteurs et décideurs publics, associatifs, privés, le Groupe souhaite contribuer à la transformation de l'offre de soins, en accompagnant son évolution dans les territoires, le développement de la prévention et d'un numérique en santé souverain. Il souhaite également être un acteur majeur du bien vieillir, en soutenant le développement du maintien à domicile par l'adaptation des logements, le déploiement des solutions d'habitats partagés (habitats inclusifs, résidences autonomie), la rénovation des structures médico-sociales et le développement de solutions de financement adaptées au vieillissement de la population.

Les 4 axes de la feuille de route

Santé et Grand âge 2025 - 2029



* Politiques sociales
 ** Participations stratégiques
 *** Gestion d'actifs.

L'engagement du Groupe dans la Santé et le Grand âge en 2025

Chiffres et indicateurs financiers et extra-financiers



Près de **6 milliards d'euros** engagés sur les 25 milliards.

Plus de **800 000 résidents, patients et bénéficiaires** des activités du groupe Caisse des Dépôts (services, accompagnement, soins).

SANTÉ

2,6 Md€

prêtés aux structures sanitaires (établissements de santé, maisons de santé pluri-professionnelles, centres de santé).

80 % secteur public/associatif

20 % secteur lucratif

250 infrastructures

publiques et associatives financées par le prêt.

20 start-up

accompagnées par l'accélérateur prévention numérique en santé.

1/3

de l'encours de dette des établissements publics de santé est détenu par le Groupe Caisse des Dépôts.

1,1 Md€

d'investissements directs ou indirects auprès de structures sanitaires et d'entreprises.

4,8 Md€
pour la Santé

1 Md€

d'aides et financements à l'innovation.

205 participations en Santé et Grand âge

GRAND ÂGE

1 Md€

prêté aux structures médico-sociales.

88 % secteur public/associatif

12 % secteur lucratif

200 structures

publiques, associatives et privées financées par le prêt.

150 M€

d'investissements directs ou indirects auprès de structures médico-sociales et d'entreprises.

1,1 Md€
pour le Grand âge



5 Md€ mobilisés sur 5 ans au service de l'accès aux soins et du logement des personnes âgées.

Portefeuille d'investissements de près de :
400 M€ dans le secteur du Grand âge
et plus de **150 M€** dans la Santé.



82 400 logements accessibles aux personnes âgées au sein du groupe CDC Habitat.



466 entreprises accompagnées par Bpifrance Conseil en 2025.

10 Md€ mobilisés à horizon 5 ans dans le cadre du plan Santé.



Le dispositif La Banque Postale / Sfil est le **premier prêteur bancaire** des établissements publics de santé **depuis 11 ans**.

6,6 Md€ apportés par le dispositif la Banque Postale / SFIL **depuis 2013**.



280 000 résidents, patients et bénéficiaires accueillis chaque année.



3 millions d'assurés en dépendance.



6 000 évaluations des fragilités des personnes âgées depuis le lancement du programme ICOPE et **380 000 patients** suivis à domicile.

Les métiers et filiales

Leurs projets



**Politiques
sociales**

La **direction des politiques sociales** (DPS) joue au sein de la Caisse des Dépôts le rôle d'opérateur sur les domaines des retraites, de la formation professionnelle, de la santé et de l'autonomie.

Elle est l'opérateur gestionnaire de plusieurs régimes de retraite publique dont la CNRACL et l'Ircantec.

Dans ce cadre, elle met aussi en oeuvre les politiques de prévention et d'action sociale en faveur du bien vieillir qui sont décidées par les régimes.

La DPS est un acteur de la formation professionnelle notamment au travers de la gestion du Compte personnel de formation (CPF) et des passeports compétences et prévention afin de favoriser la formation continue tout au long de la vie et la valorisation des compétences.

Également mobilisée dans les domaines du handicap, de la santé et du vieillissement elle assure notamment de la gestion du Fonds pour l'insertion des personnes handicapées dans la fonction publique (FIPHFP), du Fonds pour la modernisation et l'investissement en santé (FMIS) et du Fonds pour l'emploi hospitalier (FEH).

La DPS coordonne également le déploiement de la Feuille de route Santé/Grand âge du Groupe Caisse des Dépôts.

politiques-sociales.caissedesdepots.fr



BANQUE des
TERRITOIRES



La révolution démographique a un impact social mais aussi territorial : les villes comme les villages devront répondre aux besoins des plus de 65 ans, en proposant des services adaptés, afin de rompre avec l'isolement, et aménager les espaces. L'accès aux soins apparaît, par ailleurs, comme une attente première des Français de la ruralité aux quartiers populaires. Pour répondre à ces enjeux, la **Banque des Territoires** a décidé de s'engager en mobilisant une enveloppe de 5 milliards d'euros d'ici 2028, via son programme Santé Grand Âge. Ce programme s'articule autour de trois enjeux : l'amélioration de l'accès aux soins et à la prévention, le maintien à domicile et le développement de l'offre résidentielle, et le renforcement de l'hébergement médico-social.



Photo : Banque des Territoires

Cité des Aînés



Située à Saint-Étienne, la Cité des Aînés, est un lieu de vie convivial et innovant qui soutient la qualité de vie des aînés et les professionnels de santé. Ce projet, qui réunit un EHPAD, une résidence autonomie et des logements adaptés, illustre une nouvelle génération d'établissements médico-sociaux intégrés dans le territoire. Véritable moteur de lien social, ce lieu offre un accès direct à différents tiers-lieux, et permet de réduire l'isolement et de maintenir l'autonomie des séniors. La Banque des Territoires a soutenu ce projet d'habitat sénior via un prêt de 16,7 M€ sur un total de 26 M€.

Conçu comme un véritable « village ouvert », le lieu est articulé autour d'espaces de vie partagés : rue commerçante, jardins potagers, kiosques, espaces bien-être, brasserie, salles d'activités et services à la personne. Ce modèle, pensé pour être ouvert sur la ville, apporte une réponse structurante aux enjeux de parcours résidentiel, de qualité de vie et d'inclusion.

banquedesterritoires.fr

CDC Habitat, opérateur global d'habitat d'intérêt public, conçoit, développe et gère des solutions d'habitat adaptées au vieillissement de la population (logements, résidences intergénérationnelles, établissements dédiés...). Le Groupe favorise le confort, l'autonomie et le maintien à domicile de ses locataires en modernisant son parc. Il propose un parcours résidentiel adapté à chaque étape de la vie.



Photo : CDC Habitat

La Sainte-Barbe



La Sainte-Barbe, filiale de CDC Habitat dans le bassin lorrain, déploie une stratégie ambitieuse pour s'adapter au vieillissement de ses locataires. Elle construit de nouveaux logements, notamment des résidences seniors, et rénove son parc existant pour améliorer le confort et favoriser le maintien à domicile. En parallèle, elle renforce également la qualité de service grâce à la création de pôles sociaux pour accompagner les plus fragiles, de cabinets médicaux en pieds d'immeubles et de locaux associatifs pour créer du lien et lutter contre l'isolement.

cdc-habitat.fr



Bpifrance soutient le secteur de la santé, notamment les entreprises innovantes (biotech, medtech et e-santé). Avec une ambition qui consacre 10 Md€ à horizon 5 ans, elle investit via des fonds généralistes et dédiés, tant en Capital Investissement, Capital Innovation que Fonds de fonds, accorde aides et prêts à l'innovation, opère des appels à projets en lien avec France 2030, et offre aux entrepreneurs des solutions d'accompagnement, pour développer de nouvelles technologies médicales. Elle pilote la communauté La French Care, incarnée par le coq blanc, pour fédérer les acteurs et professionnels de la santé en France.



Photo : Poppins

Fonds Prévention Numérique en santé



Opéré par Bpifrance et doté de 100 M€ - apportés notamment par Bpifrance, la Banque des Territoires et CNP Assurances - le Fonds Prévention Numérique en santé est le premier fonds à impact social dédié à la prévention en santé en France. Il investira dans des start-ups développant des solutions numériques innovantes en prévention primaire, secondaire et tertiaire permettant à terme de soulager notre système de santé.

POPPINS

Poppins une application de rééducation numérique basée sur la musique, destinée aux enfants présentant des troubles Dys (dyslexie, dyscalculie, dysorthographe, etc.). Leur technologie permet un accompagnement entre deux séances d'orthophonie, ou en amont du premier rendez vous, réduisant ainsi les délais d'accès aux soins. La start-up vise le marché de la santé numérique pédiatrique, en pleine expansion. Bpifrance est intervenue en financement par plusieurs aides à l'innovation dans le cadre de France 2030 pour accompagner leur R&D depuis leur création jusqu'à leur accompagnement sur le marché. L'entreprise a participé à plusieurs événements de Bpifrance et à Santexpo, où elle est intervenue en tant que pépite de la French Care.

bpifrance.fr



La Banque Postale est un acteur majeur du financement de la santé et du médico social. Premier prêteur bancaire des établissements publics de santé sur le moyen/long terme avec la SFIL. Via sa filiale, La Banque Postale LF, précurseur et leader dans le domaine de l'affacturage T2A, elle fournit des financements de trésorerie à plus d'une centaine d'établissements de santé publics ou privés pour plus d'1,5 Md€.



Photo : La Banque Postale

Clinique du Parc



En cohérence avec son engagement stratégique dans le secteur de la santé, La Banque Postale s'affirme comme un acteur majeur du projet immobilier porté par la Clinique du Parc en Dordogne, aux côtés de la Banque des Territoires et de Bpifrance. Ce partenariat, d'un montant total de 39,3 M€, vise à moderniser et développer l'offre de soins locale pour répondre aux besoins croissants des patients. Ce projet confirme le rôle central de La Banque Postale dans le financement des infrastructures sanitaires, en accompagnant les transformations du secteur avec des solutions sur mesure. Aux côtés de ses partenaires, elle contribue activement à bâtir un système de santé plus résilient et accessible à tous.

labanquepostale.fr



Sfil soutient les établissements publics de santé, quels que soient leur taille et leur projet, en finançant leurs investissements via des prêts de moyen/long terme proposés par ses partenaires La Banque Postale et la Banque des Territoires. Elle mobilise les investisseurs sur les marchés internationaux pour offrir des conditions adaptées (volume, durée, prix) au service des politiques publiques de santé dans les territoires.



Photo : Sfil

Centre Hospitalier William Morey



Sfil et La Banque Postale ont accordé un prêt de 3,6 M€ pour financer des opérations de renouvellement d'équipements du Centre Hospitalier William Morey (Chalon-sur-Saône, 2 678 lits), notamment un plateau technique interventionnel, des équipements d'imagerie, dialyse ou encore coronarographie. L'hôpital renforce ainsi ses capacités de prise en charge en soins spécialisés et améliore le parcours patient.

sfil.fr



CNP Assurances, assureur du Grand pôle financier public, engagé en Santé et sur le Grand âge, agit pour répondre au défi du vieillissement de la population : prévention (télésuivi, ICOPE), accompagnement de proximité pour faciliter l'accès aux soins et solutions dédiées pour permettre à chacun de mieux vieillir et de préserver son autonomie à domicile dans la durée.



Care manager



L'introduction du care manager au sein de l'offre dépendance offre un accompagnement personnalisé coordonnant soins et services adaptés. Le bilan à 360° réalisé à l'entrée dans le programme et le suivi continu sécurise le maintien à domicile par une bonne coordination des besoins. Pour l'aidant, sa charge est allégée par la prise en main de l'organisation médicale et logistique.

cnp.fr



La Poste Santé & Autonomie réunit les expertises humaines et numériques du groupe La Poste pour accompagner le vieillissement de la population et répondre aux défis du système de santé. En alliant proximité terrain et puissance numérique, elle conçoit des solutions intégrées pour le maintien de l'autonomie à domicile, le lien social et le parcours de santé, et se positionne comme le partenaire de référence des acteurs de la Santé et du Grand âge.



Photo : Eric Huynh

ICOPE



Depuis 2018, La Poste s'investit pleinement dans le déploiement du programme ICOPE au sein des territoires. En 2025, son engagement a été reconnu lors de la Conférence Nationale de l'Autonomie : La Poste est devenue officiellement acteur du Service Public Départemental de l'Autonomie, une étape structurante dans sa contribution au vieillissement en bonne santé des Français.

DALVIA

DALVIA est la plateforme d'intégration d'IA en santé, éthique, souveraine et interopérable avec les SI hospitaliers. Elle facilite le déploiement de solutions d'IA dans les établissements de santé en garantissant souveraineté, éthique et garantie humaine. Ses usages : synthèse médicale, génération de comptes rendus, reconnaissance vocale, IA ambiante, et d'autres à venir.



lapostesanteetautonomie.fr



Depuis 30 ans, *emeis* est une communauté d'experts du soin et de l'accompagnement des plus fragiles. Dans ses cliniques de santé mentale, cliniques de rééducation, maisons de retraite ou encore au domicile de ses bénéficiaires, le Groupe propose un accompagnement personnalisé dans une vingtaine de pays (principalement en Europe) et à tous les âges de la vie. Société à mission depuis juin 2025, *emeis* s'engage et prend part aux grands enjeux de notre époque que sont la dépendance et la santé mentale.



Photo : emeis

Centre de formation d'apprentis de Villeneuve-la-Garenne



À l'horizon 2030, la France devra faire face à une hausse de 300 000 personnes en situation de dépendance. Face à l'urgence de former les soignants de demain, *emeis* a inauguré son premier centre de formation des apprentis en septembre 2025 à Villeneuve-la-Garenne (92), accueillant ainsi une première promotion de 80 alternants aux profils variés : jeunes en apprentissage, personnes en reconversion et collaborateurs du Groupe.

emeis.fr



PLUS D'INFORMATIONS :
Sante-grand-age@caissedesdepots.fr

ÉVÈNEMENTS À VENIR :

Santexpo
du 19 au 21 mai à Paris

Printemps des territoires
21 mai à Paris

Vivatech
du 17 au 20 juin à Paris

Congrès USH
du 22 au 24 septembre à Bordeaux

Horizon Santé 360
le 15 octobre à Paris



caissedesdepots.fr
in f o y

Avril 2026 • Réalisation : direction de la communication, du mécénat et des partenariats - Politiques sociales
Crédits : Adobe Stock

