



Paris Porte de Montmartre

## POSE DE LA PREMIERE ARDOISE DU COMPLEXE HOTELIER QUALYS-HOTEL PARIS PORTE DE MONTMARTRE

*Ce jeudi 22 juin 2017, Eric Lejoindre, Maire du 18<sup>e</sup> arrondissement de Paris entouré de ses 2 adjoints au Maire, Evelyne Dams, chargée des Sports et du Tourisme et Michel Neyreneuf, chargé de l'Urbanisme, de l'architecture et des grands projets de renouvellement urbain, Franck Ailloud, Président de Spie batignolles immobilier, Jean Lavergne, Président du Conseil de Surveillance de la Société Européenne d'Hôtellerie (SEH United Hoteliers) et Marianne Louradour, Directrice régionale Ile-de-France de la Caisse des Dépôts se sont réunis pour marquer une nouvelle étape de la construction du complexe hôtelier Qualys-Hotel de catégorie supérieure sur l'avenue de la Porte de Montmartre dans le 18<sup>e</sup> arrondissement de Paris.*

*Cette nouvelle rencontre en présence de tous les acteurs de cette opération a été organisée pour célébrer la pose de la première ardoise, matériau naturel choisi pour la réalisation de la façade de l'ensemble de ce bâtiment de grande hauteur.*



*De gauche à droite :*

*Michel Neyreneuf, Maire-adjoint chargé de l'Urbanisme, de l'architecture et des grands projets de renouvellement urbain, Evelyne Dams, Maire-adjointe chargée des Sports et du Tourisme, Eric Lejoindre, Maire du 18<sup>ème</sup>, Marianne Ladour, Directrice régionale Ile-de-France de la Caisse des Dépôts, Jean Lavergne, Président du Conseil de Surveillance de SEH, Franck Ailloud, Président de Spie batignolles immobilier*



## **Symbole du renouveau du quartier de la Porte de Montmartre à Paris**

En 2009, la Ville de Paris démarrait un vaste programme de réaménagement du quartier Binet Montmartre, inscrit dans le cadre du **Grand Projet de Renouvellement Urbain (GPRU)**.

Avec des travaux lancés pour 6 ans, ce chantier d'envergure poursuit aujourd'hui sa mue avec notamment la construction du nouveau complexe hôtelier Qualys-Hotel, situé en bordure du boulevard périphérique de la Porte de Montmartre.

Cette opération est née d'un partenariat entre **Spie batignolles immobilier**, filiale de promotion immobilière du groupe de construction Spie batignolles, la **Société Européenne d'Hôtellerie (SEH)**, premier groupe multimarque d'hôteliers indépendants en France et en Europe, et la **Caisse des Dépôts**.

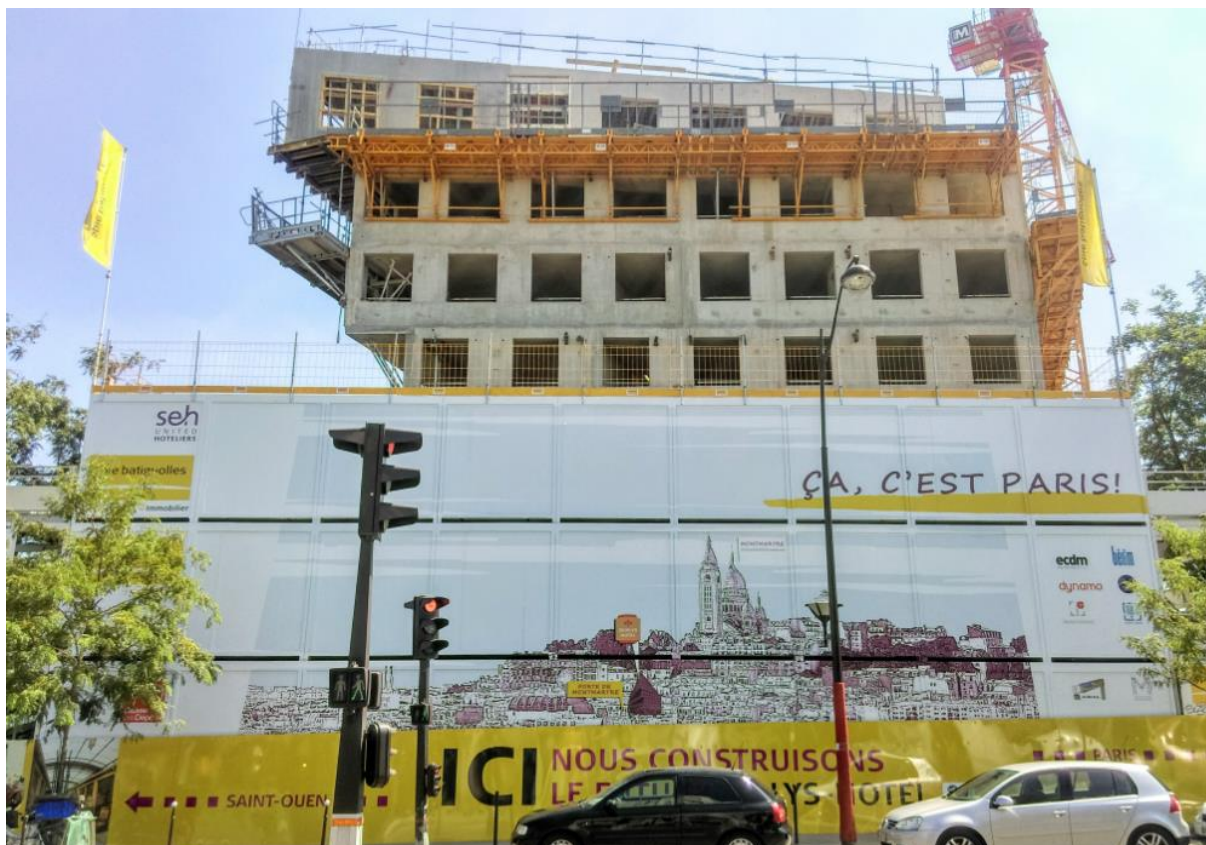
Ce partenariat a été formalisé par la signature d'un contrat de promotion immobilière pour la réalisation d'un **programme mixte au sein d'un bâtiment de grande hauteur** comprenant :

- En sous-sol : un **parc de stationnement** de 32 places,
- En rez-de-chaussée : un **restaurant de 320 m<sup>2</sup>**,
- Du R+1 au R+5 : un **hôtel de l'enseigne Qualys-Hotel** jouissant d'une surface totale de 7 150 m<sup>2</sup> et d'une capacité d'hébergement de 185 chambres,
- En R+6 : des bureaux accueillant le **siège social de SEH United Hoteliers** sur 800 m<sup>2</sup>,
- En R+7 : **des salles de réunion sur 500 m<sup>2</sup>**, qui seront proposées à la location,
- Au dernier étage, en R+8 : **la salle de petit-déjeuner et le bar de l'hôtel** bénéficiant d'une vue imprenable sur Paris à 360°.

La conception de cet ensemble a été réalisée par l'architecte ECDM et le chantier a été confié à Spie batignolles SCGPM, filiale du groupe Spie batignolles spécialisée dans la construction en Ile-de-France. Ainsi qu'à l'Agence MOHA pour la décoration intérieure de l'établissement.

Son dessin architectural et sa situation géographique, à l'entrée de Paris et à la jonction de Saint-Ouen, participent à inscrire ce nouvel immeuble comme le symbole du renouveau du quartier Binet Montmartre. Autant d'atouts qui permettront à cet édifice de devenir le vaisseau amiral du groupe SEH United Hoteliers : le premier hôtel financé notamment par la participation d'hôteliers du réseau de la coopérative et futur lieu de son siège.

La Caisse des Dépôts a choisi d'accompagner en financements et en investissements, ce projet structurant situé dans un quartier prioritaire et dans l'Arc de l'Innovation.



## Une façade unique en ardoises

Le quartier Binet Montmartre bénéficie d'une véritable identité architecturale, façonnée par d'inédites expérimentations esthétiques urbaines.

C'est justement dans cette lignée que le parti-pris architectural imaginé par l'agence ECDM s'est construit. Il se caractérise par l'élévation des murs béton avec différents débords, dessinant un mouvement progressif de part et d'autre de l'avenue. Cette impression d'animation du bâtiment est aussi créée par les ouvertures la façade qui deviennent de plus en plus grandes au fur et à mesure qu'on s'élève vers les étages et le ciel.

L'architecte a également souhaité recouvrir l'ensemble de la façade avec de l'ardoise grise pour apporter une touche minérale naturelle au projet.

Il s'agit de la 1<sup>ère</sup> construction d'un immeuble tertiaire de cette hauteur (8 étages) réalisé en façade ardoise en France. Cette technicité particulière a obtenu une validation du CSTB. Ce matériau brut présente des atouts considérables en termes durabilité dans le temps, et de facilité d'entretien.

Les équipes de Spie batignolles SCGPM ont démarré les travaux de ce programme immobilier mixte à la mi-2016.

Sa construction répond aux exigences de la certification HQE®, et de l'Écolabel Européen.

La cérémonie de la première ardoise marque le démarrage officiel des travaux de façade.

La livraison de ce bâtiment sera effective courant d'année 2018.





## A propos de Spie batignolles immobilier

Un promoteur responsable et engagé, « partenaire de vos ambitions »

Partenaire des entreprises, des investisseurs, des collectivités locales, Spie batignolles immobilier donne vie à tous les projets immobiliers. Parce que sa vocation est de créer avec ses clients de la valeur, Spie batignolles immobilier propose des partenariats en étroite collaboration. Parce que la satisfaction client est sa préoccupation principale, Spie batignolles immobilier adapte et enrichie en permanence ses propositions. Fort de toutes les synergies du groupe Spie batignolles, Spie batignolles immobilier place ses compétences au service des ambitions de ses clients.

[www.spiebatignolles.fr](http://www.spiebatignolles.fr)

## A propos de la Société Européenne d'Hôtellerie (SEH United UNITED HOTELIERS

Premier groupe hôtelier coopératif multimarque en Europe basé à Paris, la Société Européenne d'Hôtellerie totalise 543 hôtels et 20 724 chambres implantés dans 10 pays européens et au Canada. Fort d'un savoir-faire capitalisant sur 50 années d'expérience, SEH accueille près de 4 millions de clients chaque année. Le groupe détient un portefeuille de 4 marques très complémentaires : **Relais du Silence** (demeures de caractères 3 à 5 étoiles), **QUALYS-HOTEL** (hôtels haut de gamme à forte personnalité 3 ou 4 étoiles), **INTER-HOTEL** (hôtels 2 à 3 étoiles), **P'TIT DEJ-HOTEL**, hôtels économiques (1 ou 2 étoiles). La philosophie de SEH repose sur le système coopératif : un réseau appartenant à ses membres, tous entrepreneurs indépendants où l'état d'esprit est fondé sur la solidarité, la transparence et la confiance. [www.seh-hotels.com](http://www.seh-hotels.com)



## À propos du groupe Caisse des Dépôts

La Caisse des Dépôts et ses filiales constituent un groupe public, investisseur de long terme au service de l'intérêt général et du développement économique des territoires. Sa mission a été réaffirmée par la loi de modernisation de l'économie du 4 août 2008.

Reconnu pour son expertise dans la gestion de mandats, le Groupe concentre son action sur quatre transitions stratégiques pour le développement à long terme de la France : les transitions territoriale, écologique et énergétique, numérique et démographique et sociale.

[www.caissedesdepots.fr](http://www.caissedesdepots.fr)