

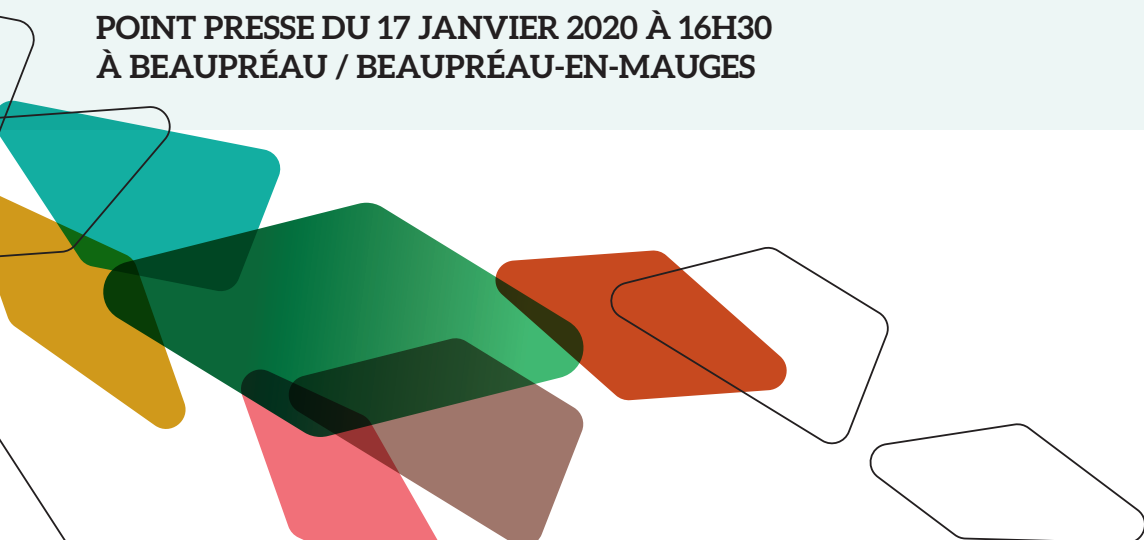
DOSSIER
DE
PRESSE



- > TRANSITION ÉNERGÉTIQUE
- > ÉNERGIES RENOUVELABLES

CRÉATION DE LA SOCIÉTÉ D'ÉCONOMIE MIXTE LOCALE MAUGES ÉNERGIES

POINT PRESSE DU 17 JANVIER 2020 À 16H30
À BEAUPRÉAU / BEAUPRÉAU-EN-MAUGES



MAUGES
COMMUNAUTÉ

Rue Robert Schuman
La Loge – CS 60111 – Beaupréau
49602 Beaupréau-en-Mauges Cedex
T 02 41 71 77 10 | F 02 41 71 77 01
contact@maugescommunaute.fr
www.maugescommunaute.fr

CONTACT / INFORMATIONS /

Mauges Communauté
Éric Gorman, chef de service
Stratégie Écologique et Animation
Territoriale
02 41 71 77 10
e-gorman@maugescommunaute.fr

Banque des Territoires
Direction régionale Pays de la Loire
Céline Moisant
02 41 20 23 99
celine.moisant@caissedesdepots.fr

Alter Énergies
Éloïse Bourrigault
02 41 31 43 11
e.bourrigault@anjouloireterritoire.fr



BANQUE des
TERRITOIRES
GRUPE CAISSE DES DÉPÔTS

alter
énergies

LA SEML MAUGES ÉNERGIES

Dans le cadre de sa stratégie climat-air-énergie, Mauges Communauté a défini des objectifs ambitieux et s'oriente vers un territoire à énergie positive en 2050. Les élus ont donc émis la volonté de faire des énergies renouvelables (EnR), une source de développement économique pour le territoire et de porter leur part à 40 % du bouquet énergétique local, contre 13 % aujourd'hui. L'objectif national étant à 32 %, le territoire est très ambitieux et dynamique sur la question des EnR. C'est ainsi que la **SEML MAUGES ÉNERGIES**, outil juridique et économique, a vu le jour pour porter la politique d'investissements du territoire dans les EnR.

Une démarche partenariale

Des partenaires désireux de contribuer à la mise en œuvre de la transition énergétique et au développement des EnR sur le territoire des Mauges ont souhaité rejoindre le projet de la SEML MAUGES ENERGIES. Il s'agit de la Banque des Territoires et de la SEM Alter Énergies.

Une SEML est constituée de **partenaires publics** et **privés**. Mauges Communauté, à l'initiative du projet, sera actionnaire majoritaire de la société, accompagné par la Banque des Territoires et la SEM départementale Alter Energies.

Le capital de la SEML MAUGES ÉNERGIES sera réparti ainsi :

- Mauges Communauté : 79,44 %
- Banque des Territoires : 15,89 %
- SEM Alter Energies : 4,67 %

Développer toutes les énergies renouvelables

Les rôles de la SEML :

- développer de nouveaux projets EnR,
- porter des investissements dans des sociétés de projets EnR,
- être une source d'autofinancement de la politique de transition écologique du territoire, par le réinvestissement des dividendes perçus par Mauges Communauté.

Si dans un premier temps, son portefeuille de projets sera exclusivement composé de parcs éoliens et de centrale photovoltaïque, la SEML pourra aussi intervenir dans les domaines suivants :

- le bois énergie
- l'hydroélectricité
- la méthanisation
- les stations d'avitaillement de carburants alternatifs
- les réseaux de chaleur
- le stockage d'énergie
- le solaire thermique
- la pyrogazéification
- la méthanisation

Pour des énergies territoriales

Le territoire des Mauges dispose d'une belle dynamique en matière d'EnR citoyennes. En effet, trois associations œuvrent déjà dans ce sens depuis plusieurs années sur le territoire. Deux d'entre elles sont d'ores et déjà propriétaires de deux parcs éoliens et l'autre a développé une toiture solaire sur un bâtiment associatif.



Rue Robert Schuman
La Loge – CS 60111 - Beaupréau
49602 Beaupréau-en-Mauges Cedex
T 02 41 71 77 10 | F 02 41 71 77 01
contact@maugescommunaute.fr
www.maugescommunaute.fr

CONTACT / INFORMATIONS /

Mauges Communauté
Éric Gorman, chef de service
Stratégie Écologique et Animation
Territoriale
02 41 71 77 10
e-gorman@maugescommunaute.fr

Banque des Territoires
Direction régionale Pays de la Loire
Céline Moisant
02 41 20 23 99
celine.moisant@caisse-desdepots.fr

Alter Énergies
Éloïse Bourrigault
02 41 31 43 11
e.bourrigault@anjouloireterritoire.fr

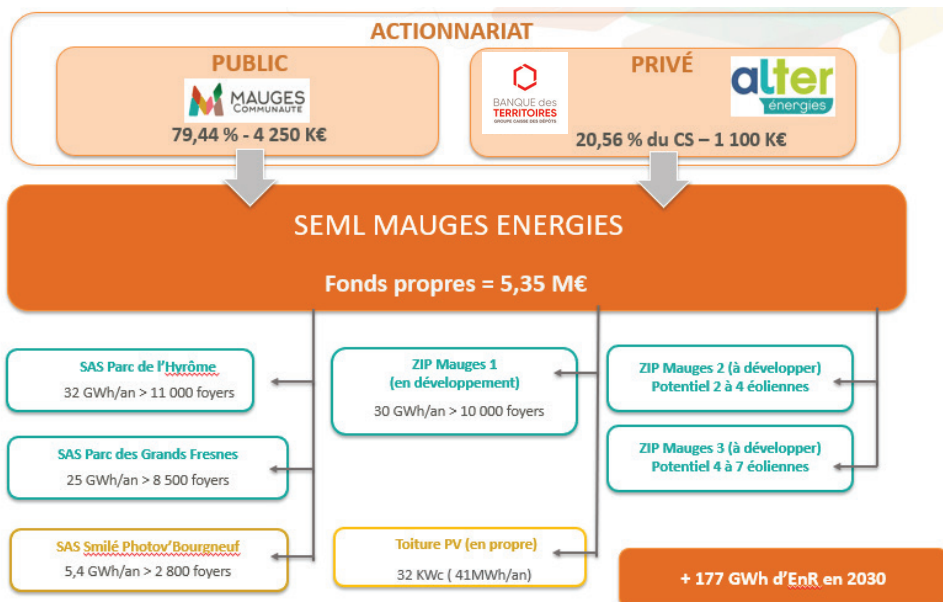


**BANQUE des
TERRITOIRES**
GRUPE CAISSE DES DÉPÔTS



Fort de cette dynamique, la SEML se donne pour objectif d'impliquer dans chacun des projets, selon les opportunités, les acteurs du territoire (citoyens, entreprises, associations). Idéalement, il est souhaité qu'un collectif associatif local puisse être impliqué dans les différentes phases du projet et qu'il participe, à terme, à la gouvernance de la société de projet.

La **SEML MAUGES ÉNERGIES** a élaboré un plan d'affaires intégrant sept projets :



Un modèle économique vertueux

La SEML prévoit un investissement direct de **5,3 millions d'€ en fonds propres** dans le développement de projets et dans les diverses prises de participation aux sociétés de projets incluses dans son plan d'affaires. Mais en réalité, ce seront **près de 85 millions d'€** qui seront investis sur le territoire pour le développement des EnR si on inclut les apports des autres acteurs du territoire dans les différents projets.

De plus, les bénéfices dégagés par la SEML permettront notamment d'initier de nouveaux projets. Concernant Mauges Communauté, les dividendes issus de la production EnR seront aussi fléchés vers des actions de transition énergétique du territoire (rénovation des logements, mobilités actives, sensibilisation à la sobriété énergétique...).

Pourquoi MAUGES ÉNERGIES ?

- MAUGES car cette société aura un ancrage très local, son champ d'action sera le territoire de Mauges Communauté.
- ÉNERGIES car la SEML s'attachera à travailler tous les types d'EnR et elle s'intéressera également au stockage d'énergie et aux innovations.



Rue Robert Schuman
La Loge – CS 60111 - Beaupréau
49602 Beaupréau-en-Mauges Cedex
T 02 41 71 77 10 | F 02 41 71 77 01
contact@maugescommunaute.fr
www.maugescommunaute.fr

CONTACT / INFORMATIONS /

Mauges Communauté
Éric Gorman, chef de service
Stratégie Écologique et Animation
Territoriale
02 41 71 77 10
e-gorman@maugescommunaute.fr

Banque des Territoires
Direction régionale Pays de la Loire
Céline Moisant
02 41 20 23 99
celine.moisant@caissedesdepots.fr

Alter Énergies
Éloïse Bourrigault
02 41 31 43 11
e.bourrigault@anjouloireterritoire.fr



BANQUE des
TERRITOIRES
GROUPE CAISSE DES DÉPÔTS



LES PARTENAIRES

Mauges Communauté, un territoire à énergie positive en 2050

Mauges Communauté, engagée dans une démarche de transition écologique, a élaboré son Plan Climat-Air-Énergie Territorial (PCAET), et met en œuvre différentes actions liées :

- aux EnR,
- à l'économie circulaire,
- à la qualité de l'air,
- à l'efficacité énergétique,
- à l'adaptation aux changements climatiques,
- au développement des circuits alimentaires de proximité.

Une stratégie de développement des énergies renouvelables (EnR)

La feuille de route du territoire définit le développement des EnR comme un axe prioritaire de la politique de transition énergétique. En outre, dans le cadre de l'élaboration du plan climat, les élus ont choisi de porter la part des EnR à 40 % du bouquet énergétique local, contre 13 % aujourd'hui. L'objectif national étant à 32 %, le territoire est très ambitieux et dynamique sur la question des énergies renouvelables.

Pour atteindre ces objectifs, Mauges Communauté a mis en place une stratégie en 3 axes :

- création d'une Société d'Économie Mixte Locale (SEML) pour le portage de sa politique EnR,
- prise de participation dans la SEML départementale Alter Énergies,
- investissements directs et ponctuels dans des sociétés de projet EnR dans le cadre de la Loi TECV du 17 août 2015.

La Banque des Territoires

Créée en 2018, la Banque des Territoires est un des cinq métiers de la Caisse des Dépôts. Elle rassemble dans une même structure les expertises internes à destination des territoires. Porte d'entrée client unique, elle propose des solutions sur mesure de conseil et de financement en prêts et en investissement pour répondre aux besoins des collectivités locales, des organismes de logement social, des entreprises publiques locales et des professions juridiques. Elle s'adresse à tous les territoires, depuis les zones rurales jusqu'aux métropoles, avec l'ambition de lutter contre les inégalités sociales et les fractures territoriales.

La Banque des Territoires a souhaité accompagner Mauges Communauté dans la création de Mauges Energies, outil territorial de développement et d'investissement dans les énergies renouvelables. Elle contribue ainsi directement à la mise en œuvre de la politique de transition énergétique de Mauges Communauté et au développement de territoires plus durables.

La Banque des Territoires est déployée dans les 16 directions régionales et les 35 implantations territoriales de la Caisse des Dépôts afin d'être mieux identifiée auprès de ses clients et au plus près d'eux.

Pour des territoires plus attractifs, inclusifs, durables et connectés.
www.banquedesterritoires.fr |  @BanqueDesTerr



MAUGES
COMMUNAUTE

Rue Robert Schuman
La Loge – CS 60111 - Beaupréau
49602 Beaupréau-en-Mauges Cedex
T 02 41 71 77 10 | F 02 41 71 77 01
contact@maugescommunaute.fr
www.maugescommunaute.fr

CONTACT / INFORMATIONS /

Mauges Communauté
Éric Gorman, chef de service
Stratégie Écologique et Animation
Territoriale
02 41 71 77 10
e-gorman@maugescommunaute.fr

Banque des Territoires
Direction régionale Pays de la Loire
Céline Moisant
02 41 20 23 99
celine.moisant@caissedesdepots.fr

Alter Énergies
Éloïse Bourrigault
02 41 31 43 11
e.bourrigault@anjouloireterritoire.fr



BANQUE des
TERRITOIRES
GROUPE CAISSE DES DÉPÔTS

alter
énergies

Alter Énergies

Avec 6 structures au service du territoire, Alter, c'est un pavillon unique. Cette structure concentre en un seul lieu toutes les compétences nécessaires pour dessiner le territoire de demain.

Alter Énergies investit dans les énergies renouvelables en exploitant des centrales photovoltaïques et en développant l'éolien. Alter Énergies a un capital de 3 450 000 €. Le capital de la société se divise entre des actionnaires publics (67 %) et privés (33 %). Le Département de Maine-et-Loire est l'actionnaire de référence avec 62 % des actions.

Le SIEM, la Banque des Territoires, le Crédit Agricole Anjou Maine, la Caisse d'épargne Bretagne Pays-de-Loire, le Crédit Mutuel d'Anjou, la Banque Populaire, détiennent ensemble 38 % du capital.

Son Conseil d'Administration est composé de 14 personnes, élus locaux.

Marie-Jo HAMARD, sa Présidente, est élue à cette fonction depuis le 27 mai 2015.

Le capital de la société est de 3 450 000 €.

Une vocation - Favoriser les énergies renouvelables

Sur le territoire du Maine-et-Loire, Alter Énergies a pour vocation de favoriser le développement et la création d'énergies renouvelables.

Au 1^{er} janvier 2019, la SEM exploite 30 centrales photovoltaïques et démarre ses premiers projets éoliens. Par ailleurs, elle réalise actuellement une première centrale solaire sur le territoire des Ponts-de-Cé.



MAUGES
COMMUNAUTÉ

Rue Robert Schuman
La Loge – CS 60111 - Beaupréau
49602 Beaupréau-en-Mauges Cedex
T 02 41 71 77 10 | F 02 41 71 77 01
contact@maugescommunaute.fr
www.maugescommunaute.fr

CONTACT / INFORMATIONS /

Mauges Communauté
Éric Gorman, chef de service
Stratégie Écologique et Animation
Territoriale
02 41 71 77 10
e-gorman@maugescommunaute.fr

Banque des Territoires
Direction régionale Pays de la Loire
Céline Moisant
02 41 20 23 99
celine.moisant@caissedesdepots.fr

Alter Énergies
Éloïse Bourrigault
02 41 31 43 11
e.bourrigault@anjouloireterritoire.fr



BANQUE des
TERRITOIRES
GRUPE CAISSE DES DÉPÔTS

alter
énergies