

2021

# Rôle et organisation de la Commission de Surveillance

## SOMMAIRE

Présentation .....	3
Composition .....	4 - 5
Organisation .....	6 - 7
Nouvelles missions .....	8
Comités spécialisés - chiffres clés 2020 .....	9
Secrétariat général .....	10

## Présentation de la Commission de surveillance

La Caisse des Dépôts est une institution financière publique, créée par la loi du 28 avril 1816 et régie par le Code monétaire et financier.

Elle est dotée d'un statut et d'un mode de gouvernance uniques en France. Ce statut vise à assurer son autonomie, afin qu'elle puisse gérer des fonds privés nécessitant une protection particulière.

Cette indépendance juridique est renforcée par son autonomie financière. Son budget n'est donc pas rattaché à celui de l'État. Il est proposé par le directeur général, à la Commission de surveillance qui doit l'adopter. Cette indépendance lui confère le devoir d'être neutre, tout en étant attentive aux orientations des pouvoirs publics locaux et nationaux. Cela la conduit également à être transparente et à s'appliquer les meilleures normes en vigueur, en particulier en termes de déontologie, d'encadrement et de contrôle des risques.

La Caisse des Dépôts est placée « *de la manière la plus spéciale sous la surveillance et la garantie de l'autorité législative* ». Cette garantie est exercée au quotidien par la Commission de surveillance.

La loi pour la croissance et la transformation des entreprises du 22 mai 2019 (*dite loi PACTE*) a renforcé les prérogatives de la Commission de surveillance, notamment en la dotant de larges pouvoirs délibératifs.

### Missions de la Commission de surveillance

- Contrôler et encadrer les décisions majeures, les orientations stratégiques, les prises de participation, la gestion du Fonds d'épargne ;
- Délibérer les orientations stratégiques ;
- Adopter son budget annuel, ainsi que les éventuels budgets rectificatifs ;
- Délibérer sur les opérations d'investissements supérieures à 150 M€
- Déterminer son modèle prudentiel et les évolutions de celui-ci ;
- Rendre compte de la situation morale et financière au Parlement.

Elle se réunit régulièrement en séance plénière, selon le programme annuel et le calendrier qu'elle adopte sur proposition de sa Présidente. Elle se réunit en formation resserrée au sein de comités spécialisés qui préparent les délibérations, avis et observations.



## Composition au 1<sup>er</sup> février 2021



SOPHIE  
ERRANTE

Présidente de la  
Commission de  
surveillance

Députée de  
Loire-Atlantique



GILLES  
CARREZ

Député du  
Val-de-Marne



DENIS  
SOMMER

Député du Doubs



JÉRÔME  
BASCHER

Sénateur de l'Oise



Viviane  
ARTIGALAS

Sénatrice des  
Hautes-Pyrénées



JÉRÔME  
REBOUL

Représentant  
d'Emmanuel  
Moulin, directeur  
général du Trésor



CATHERINE  
BERGEAL

Personnalité qualifiée  
de l'Assemblée  
nationale



MICHELE  
PAPPALARDO

Personnalité qualifiée  
de l'Assemblée  
nationale



JEAN  
PISANI-FERRY

Personnalité qualifiée  
de l'Assemblée  
nationale



EVELYNE  
RATTE

Personnalité qualifiée  
du Sénat



JEAN-YVES  
PERROT

Personnalité qualifiée  
du Sénat



FRANCOISE  
HOLDER

Personnalité  
qualifiée de l'État



JEAN-MARC  
JANAILLAC

Personnalité qualifiée  
de l'État



CLAUDE  
NAHON

Personnalité qualifiée  
de l'État



BÉATRICE  
DE KETELAERE

Représentante du  
personnel



LUC  
DESSENNE

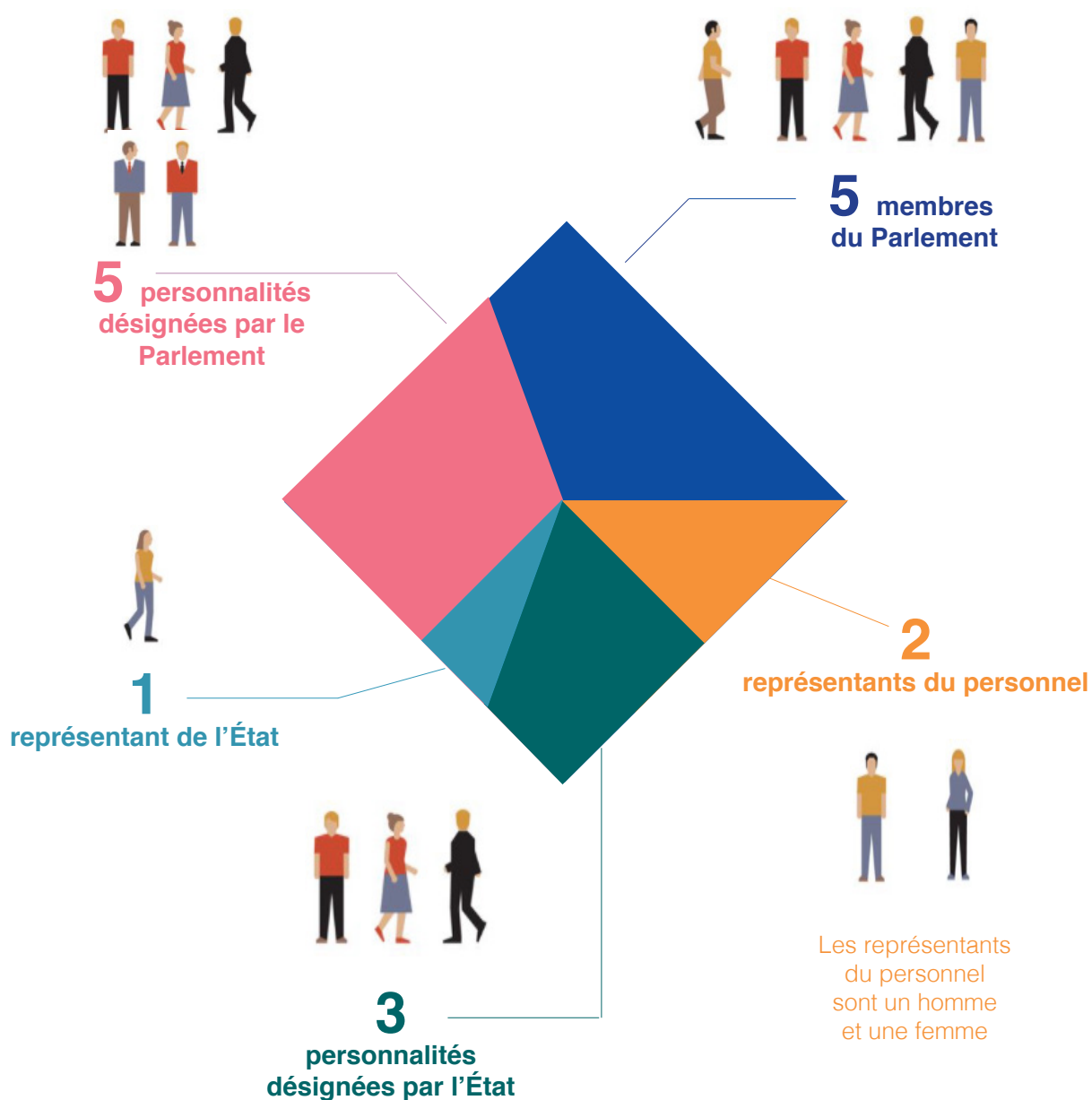
Représentant du  
personnel

# Composition de la Commission de surveillance

**3 ans**  
C'est la durée du mandat  
des Commissaires surveillants

**16 membres**  
composent la Commission de surveillance

**50%**  
de représentants de chaque sexe



Suivi des éléments pruden-  
tiels en lien avec l'ACPR, relations avec les  
commissaires aux comptes, contacts  
réguliers avec les services de la  
Caisse des Dépôts



Parlem

Commission de

Secrétariat  
de la C

Président : Gilles Carrez  
Membres : désignés sur proposition de la  
Présidente de la CS  
Conseiller CS : Jean-Luc Grzegorzcyk

**CAR**  
Comité d'Audit et des Risques

Président : Jean-Yves Perrot  
Membres : désignés sur proposition de la  
Présidente de la CS  
Conseiller CS : Jean-Luc Grzegorzcyk

**CFE**  
Comité du Fonds d'Épargne

Présidente : Sophie Errante  
et 4 autres membres  
Conseiller CS : Antoine Clos

**CDI**  
Comité des Investissements

Mission de surveillance

Groupe

Bpifrance

Gestion d'actifs

Retraites et solidarité

ement



## de surveillance

ariat général  
e la CS

Mission de surveillance



### CNR

Comité des Nominations  
et des Rémunérations

Présidente : Sophie Errante

Membres : Représentant du Trésor, Président du  
CAR, Catherine Bergeal

Secrétaire générale: Béatrice Gau-Archambault  
Conseiller CS : Stéphane Billac



### COSTRAT

Comité Stratégique

Présidente : Sophie Errante

Membres désignés sur proposition de la  
présidente

Conseiller CS : Antoine Clos

pe CDC

Banque des  
Territoires

Gestion des participations  
stratégiques

*dont 66% dans le Groupe La Poste*

# Missions

Des missions clarifiées et partagées entre la Commission de surveillance et la direction générale de la Caisse des Dépôts depuis l'adoption de la loi Pacte





## Activité de la Commission de surveillance en 2020

CS

**12** séances plénières de la Commission de surveillance

**Délibérations - adoptions - avis** 68 en 2020

Les comités spécialisés ont vocation à approfondir et à préparer le travail sur des sujets techniques en amont des séances plénières de la Commission de surveillance. Les principales interrogations et observations y sont exposées. Un membre de la Commission de surveillance est chargé de rapporter une synthèse des travaux qui fera l'objet d'un avis rendu collégalement.

CAR

**13** Comités d'Audit et des Risques

Missions : examen des budgets, comptes sociaux et consolidés, appétit aux risques et modèle prudentiel, fonds propres, contrôle interne et audit, recommandations Cour des comptes, CRIS et versement à l'Etat.

CFE

**5** Comités du Fonds d'épargne

Missions : examen des comptes du Fonds d'épargne, les conditions de sa collecte et coût, emplois, équilibre de gestion, prélèvement de l'Etat, risques, modèle prudentiel et contrôle interne.

Comité  
Commun

**2** Comités communs Audit-Risques et Fonds d'épargne

CDI

**13** Comités des Investissements

Mission : approuver les opérations d'investissement de l'établissement public et du Groupe au-delà de 150 M€.

CNR

**1** Comité des Nominations et des Rémunérations

Missions : échange sur les nominations au sein du Comex de l'établissement public et des présidents et directeurs généraux des filiales majoritaires ou influentes du Groupe ; examen de la politique de rémunération, conformité aux principes généraux, examen des dispositifs de rémunération des cadres dirigeants et preneurs de risques.

Costrat

**10** Comités Stratégiques

Missions : assurer la cohérence du champ d'intervention de la filiale/ou direction de l'établissement public avec le cadre du mandat donné à la Caisse des dépôts: revue stratégique et financière.

Ad Hoc

Des comités *ad hoc* peuvent être créés en fonction de l'actualité. L'année 2019 a vu la création d'un Comité de suivi relatif à l'opération La Poste.

## Secrétariat général de la Commission de surveillance



### **Béatrice Gau-Archambault**

Secrétaire générale  
01.58.50.42.76  
06.32.60.24.39  
beatrice.gau-archambault@caissedesdepots.fr

### **Alexandra Nwonkap**

Directrice de Cabinet de la Présidente  
01.58.50.10.53  
06.45.85.58.01  
alexandra.nwonkap@caissedesdepots.fr

### **Antoine Clos**

Conseiller  
Stratégie / Investissements  
01.58.50.11.47  
06.76.59.84.72  
antoine.clos@caissedesdepots.fr

### **Jean-Luc Grzegorzcyk**

Conseiller  
Section générale / Fonds d'épargne  
Modèle prudentiel  
01.58.50.10.74  
06.32.77.64.52  
jean-luc.grzegorzcyk@caissedesdepots.fr

### **Stéphane Billac**

Conseiller  
Secrétariat des séances plénières  
Juridique / Ressources Humaines  
Relations institutionnelles  
01.58.50.90.28  
06.89.51.87.87  
stephane.billac@caissedesdepots.fr

### **Florence Slagmulder**

Responsable administrative  
Budget / Affaires générales  
01.58.50.11.02  
06.08.93.54.56  
florence.slagmulder@caissedesdepots.fr



**Groupe Caisse des Dépôts**  
**Commission de surveillance**  
27 Quai Anatole France  
75007 Paris  
T 01 58 50 11 02  
[caissedesdepots.fr](http://caissedesdepots.fr)

