

# Résultats 2022

Jeudi 23 mars 2023

Eric Lombard  
Directeur général

CAISSE DES DÉPÔTS

1770  
—  
1858

56

Caisse  
des Dépôts  
GROUPE



Caisse  
des Dépôts  
GROUPE





Forte de ses bons résultats, la Caisse des Dépôts accélère la transformation écologique et renforce sa contribution à la cohésion sociale et territoriale.



**Eric Lombard**

Directeur général de la Caisse des Dépôts

# LE GROUPE CAISSE DES DÉPÔTS

Le groupe Caisse des Dépôts, alliance unique d'acteurs économiques publics et privés, s'engage, au cœur des territoires, pour accélérer la transformation écologique et pour contribuer à une vie meilleure pour toutes et tous.





**RÉSULTATS 2022**



# UN BILAN AGRÉGÉ DE PLUS DE 1 300 Md€

**114 Md€**  
(portefeuille - actions)

## ACTIF (Emplois)

**Participations mises en équivalence<sup>(1)</sup>**

**25 Md€**

**Actifs financiers 703 Md€**

**Dont :**

Actions : 89 Md€

Taux : 492 Md€

Unités de compte : 81 Md€

Immobilier : 27 Md€

**Prêts 396 Md€**

Dont Banque des Territoires  
sur Fonds d'Épargne : 196 Md€

La Banque Postale : 130 Md€

SFIL : 52 Md€

**Actifs court terme et disponibilités**

**103 Md€**

**Autres Actifs**

**93 Md€**

## PASSIF (Ressources)

**Capitaux propres part du groupe 59 Md€**

Dont Groupe CDC : 44 Md€

Fonds d'épargne : 15 Md€

**Dettes à long terme 133 Md€**

**Provisions techniques 384 Md€**

(CNP Assurances)

**Dépôts 630 Md€**

Dont livrets réglementés du

Fonds d'épargne : 325 Md€

La Banque Postale : 199 Md€

Autres dépôts bancaires et réglementés : 105 Md€

**Émissions Court terme 37 Md€**

**Autres Passifs**

**77 Md€**

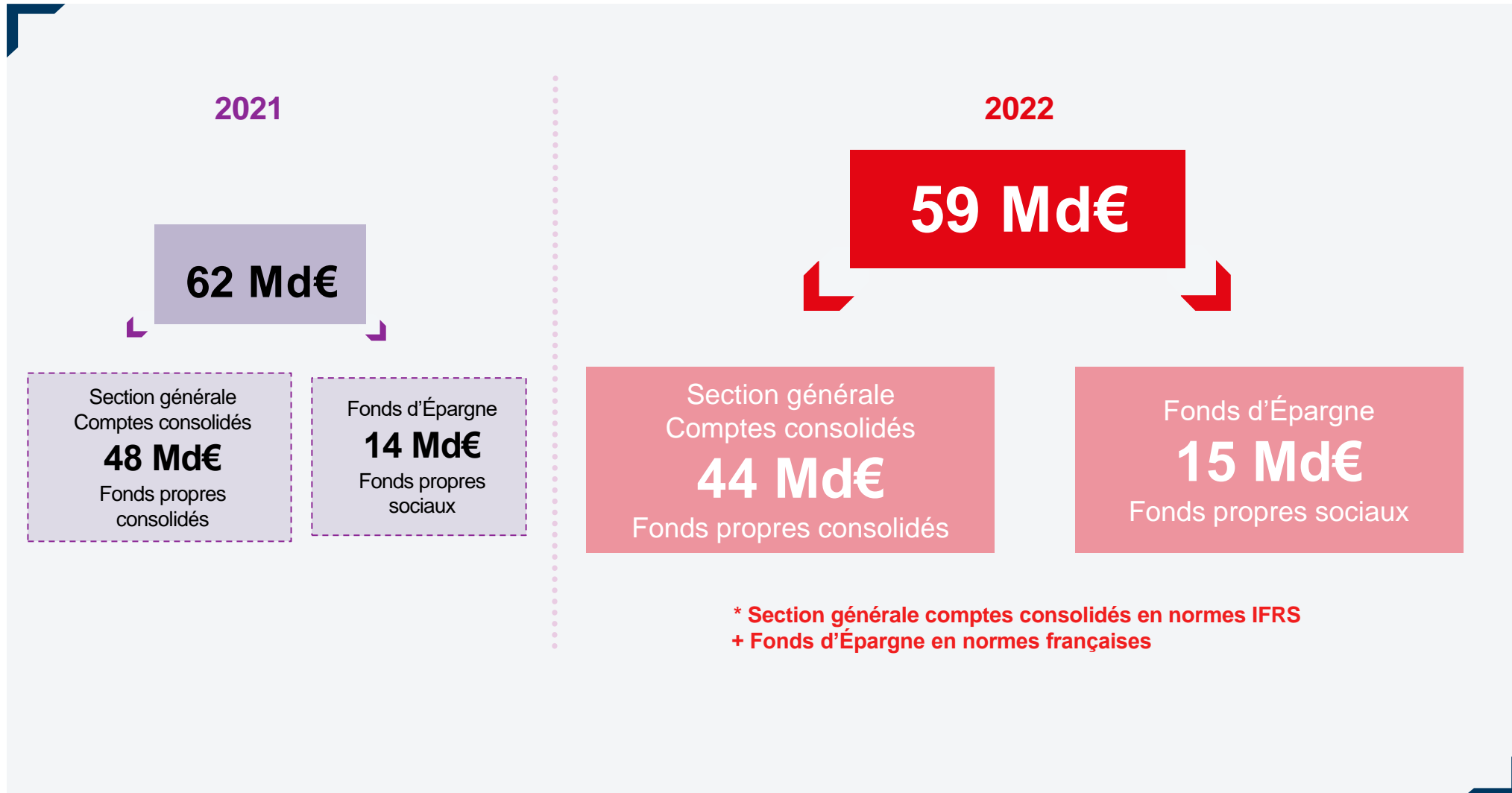
### Bilan agrégé

Groupe Caisse des Dépôts  
comptes consolidés en  
normes IFRS + Fonds  
d'Épargne en normes  
françaises

(1) Les participations mises  
en équivalence sont  
principalement Bpifrance,  
RTE, GRTGaz, Euroclear,  
Egis et Suez.  
Les participations intégrées  
globalement (principalement  
La Poste, SFIL, CDC  
Habitat, Transdev, Icade,  
CDA) voient leurs bilans  
affectés sur  
tous les postes.

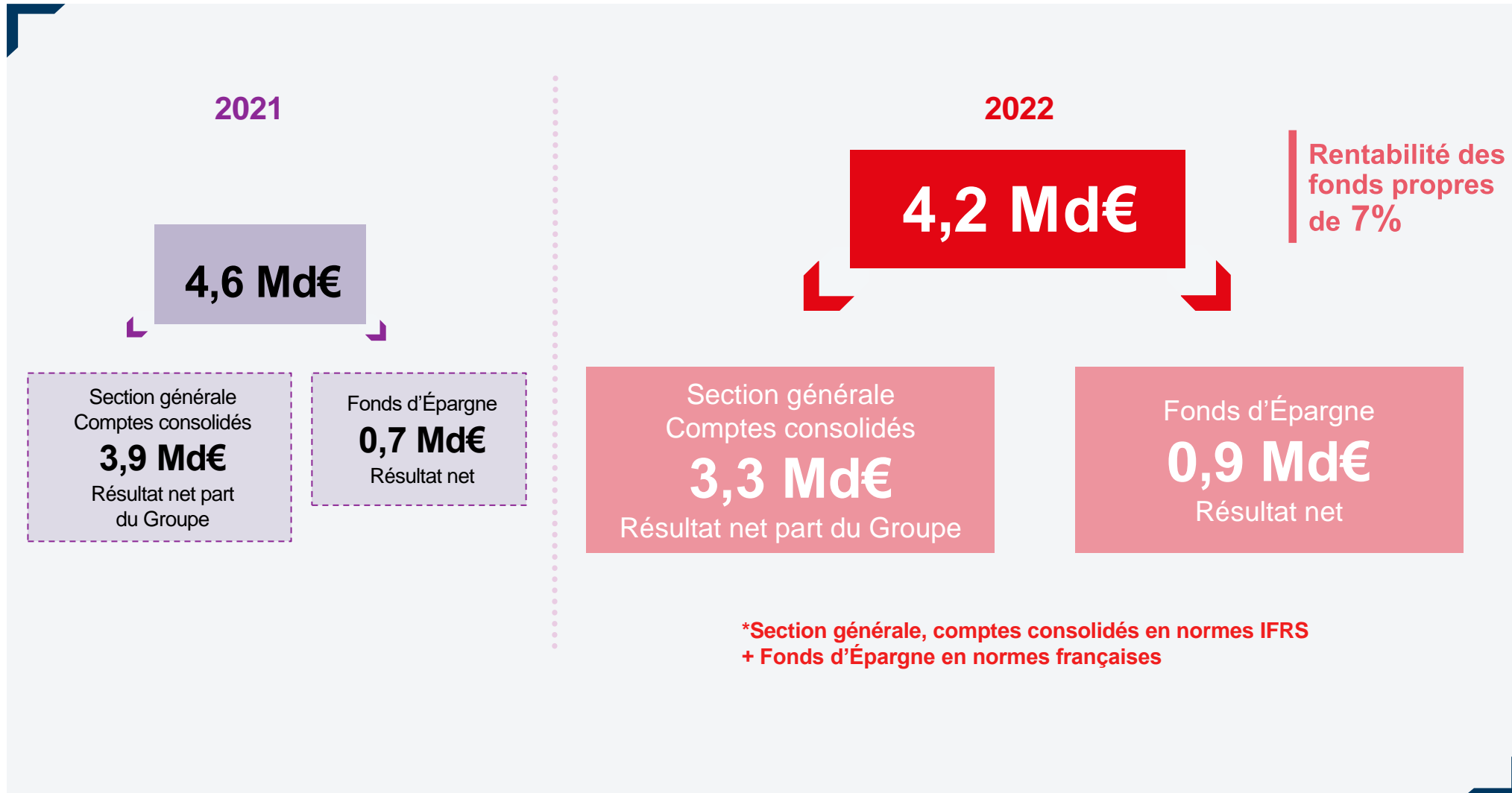
**Total de 1 320 Md€**

# FONDS PROPRES AGRÉGÉS\* DU GROUPE



En recul de 3 Md€  
en lien avec la baisse  
de la valorisation  
des actifs

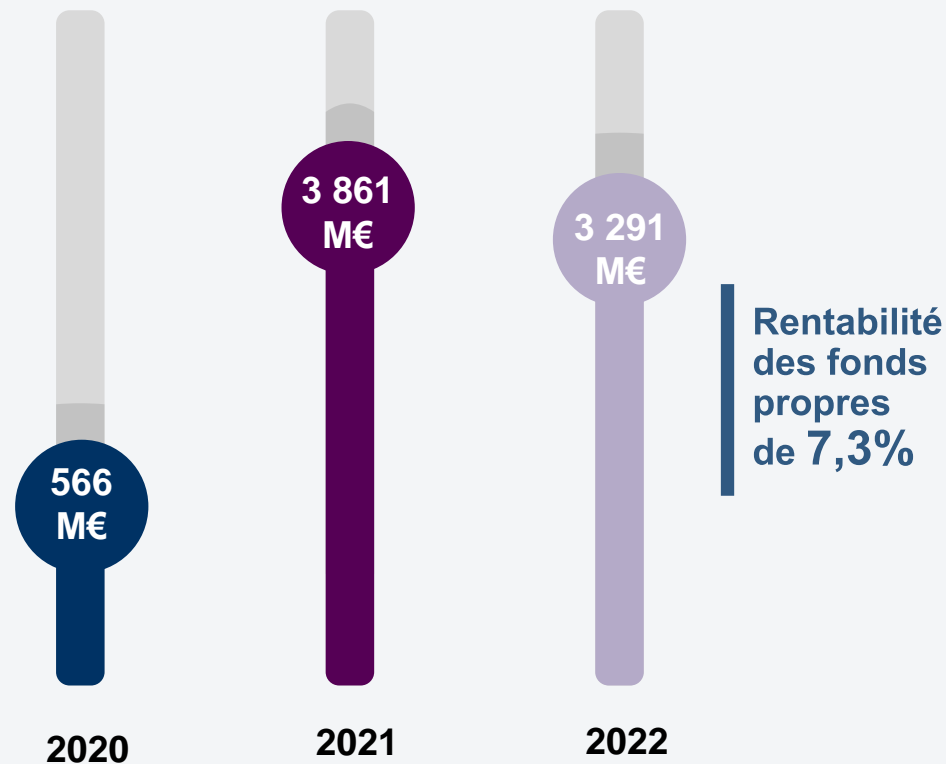
# RÉSULTAT NET AGRÉGÉ\* DU GROUPE



# RÉSULTAT 2022 : SECTION GÉNÉRALE en M€

## Section générale

Résultat net consolidé part du Groupe



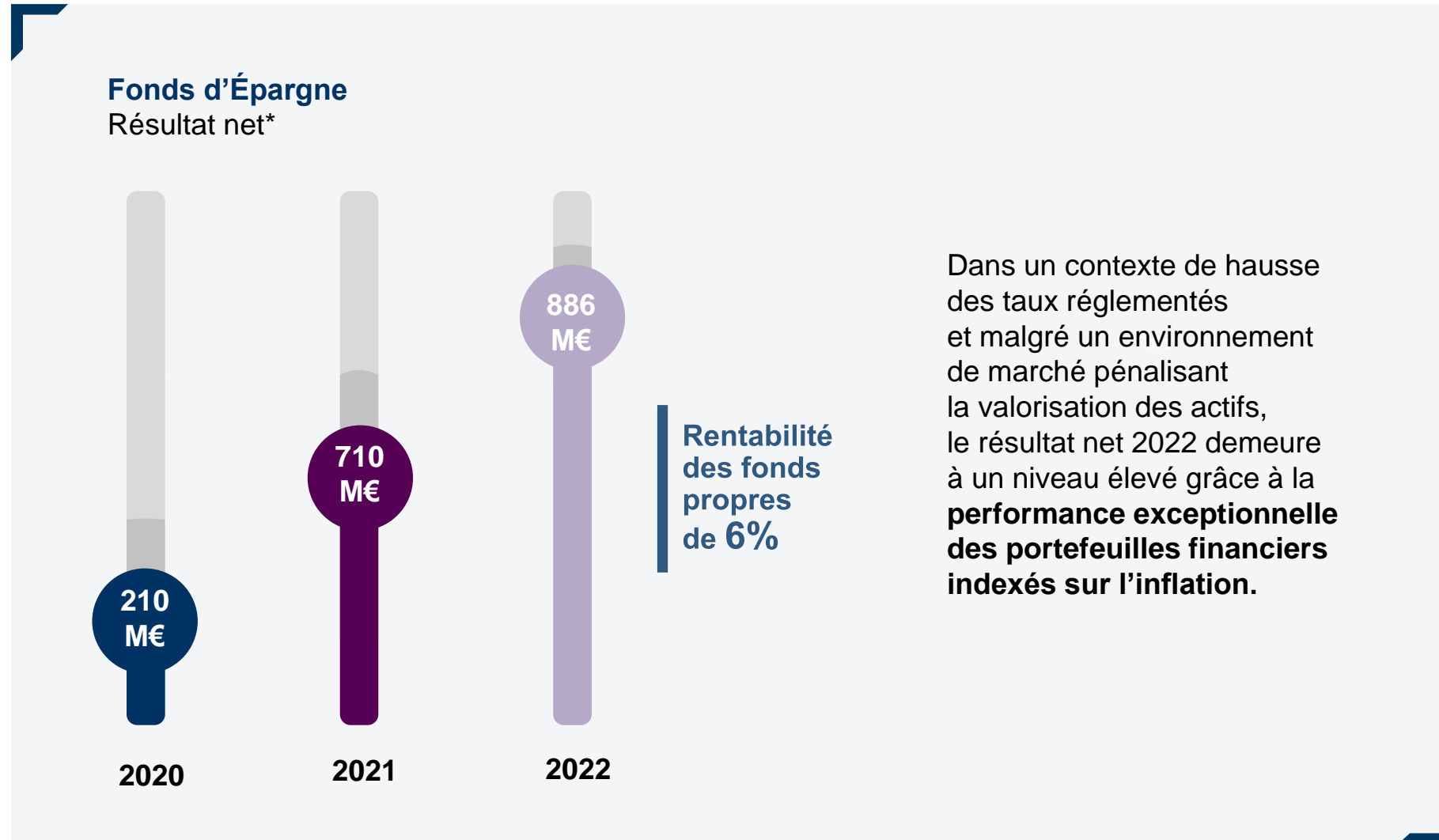
### Malgré un contexte défavorable

marqué par une baisse des marchés et une hausse des taux impactant la valorisation des actifs (actions, taux et fonds) évalués à la juste valeur, **les résultats 2022 se maintiennent à un haut niveau avec :**

- une forte hausse des revenus des portefeuilles financiers ;
- la poursuite de la bonne dynamique opérationnelle des participations stratégiques ;
- l'impact positif du rachat des minoritaires de CNP Assurances par La Banque Postale.

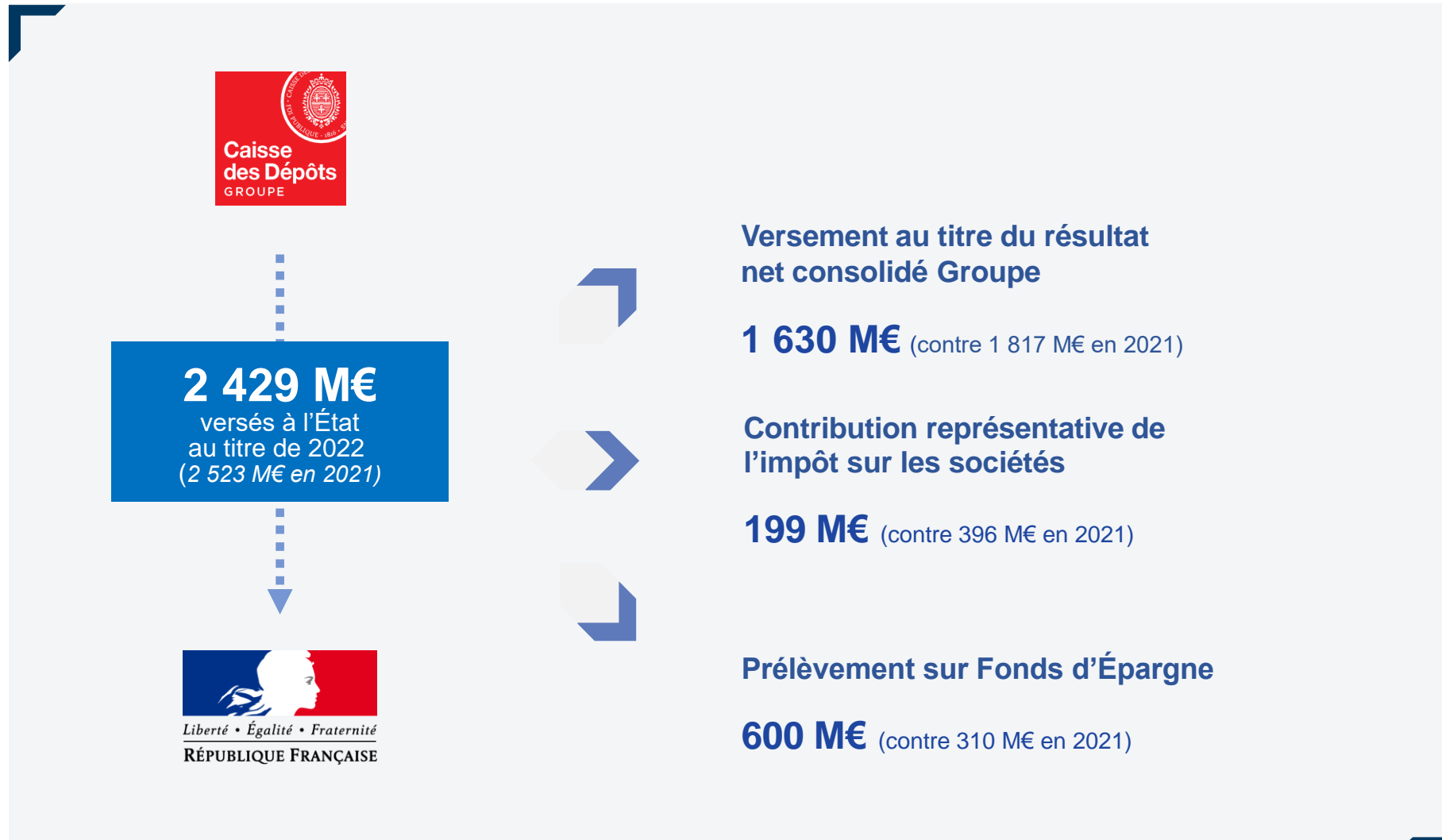


# RÉSULTAT 2022 : FONDS D'ÉPARGNE *en M€*



\***Résultat net**  
après dotation /  
reprise de FRBG

# UNE CONTRIBUTION DE 2 429 M€ AU BUDGET DE L'ÉTAT



# LES GESTIONS D'ACTIFS MOBILISÉES POUR RÉPONDRE AUX PRIORITÉS ÉCONOMIQUES ET CLIMATIQUES

**Une très bonne performance qui confirme le rôle majeur des Gestions d'actifs dans un contexte économique sous fortes tensions**

**Une gestion dynamique et réactive avec des actifs sous gestion** en progression de +17 Md€ pour atteindre 244 Md€ à fin 2022.

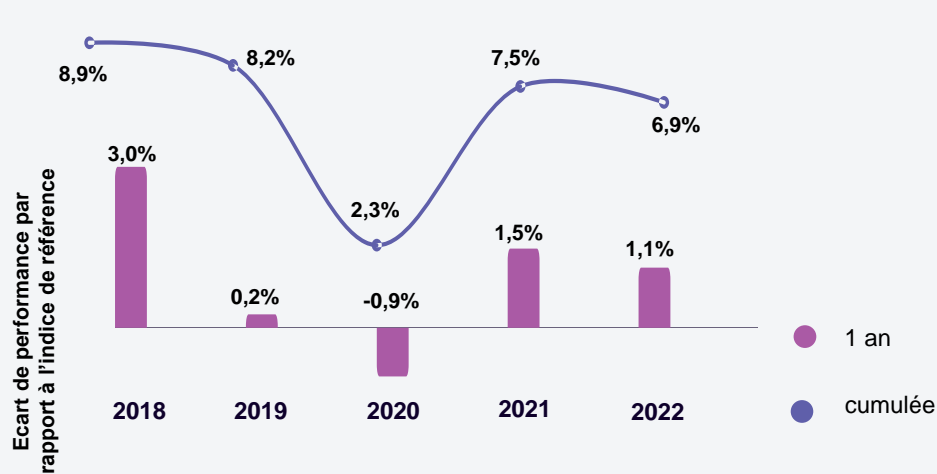
**Des produits financiers significatifs** de près de 5 Md€ après dotation aux provisions.

**Une sur-performance des portefeuilles actions discrétionnaires** sur 5 ans, supérieure de 6,95% à l'indice de référence.

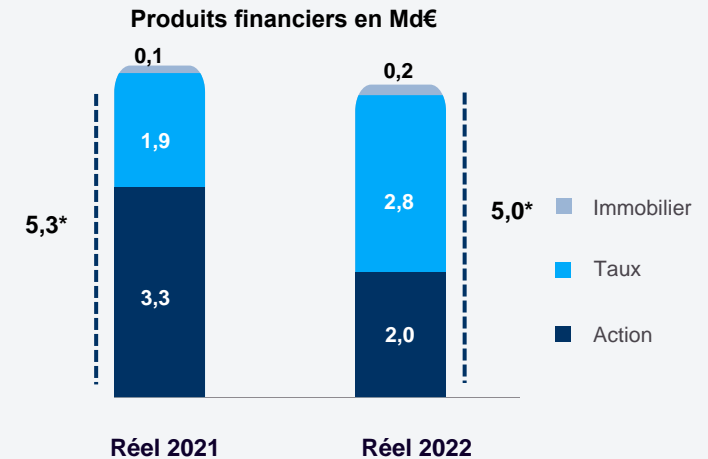
**Un investisseur responsable reconnu** : prix de "l'investisseur le plus influent en matière d'ESG" en 2022 décerné par Instit-Invest (Agefi).



## Gestions d'actifs ■



Histogramme : performance du portefeuille actions discrétionnaires – performance de l'indice sur 1 an  
 Courbe : performance du portefeuille actions discrétionnaires – performance de l'indice sur 5 ans glissants



\*Produits financiers après dotation aux provisions (dont - 2 Md€ sur les actifs de taux sur 2022)



# LA DIRECTION DES POLITIQUES SOCIALES MOBILISÉE POUR RÉPONDRE AUX PRIORITÉS SOCIALES

## Une activité très soutenue et une ambition stratégique de développement

### Politiques sociales ■

Versement d'**une retraite sur cinq** au niveau national.

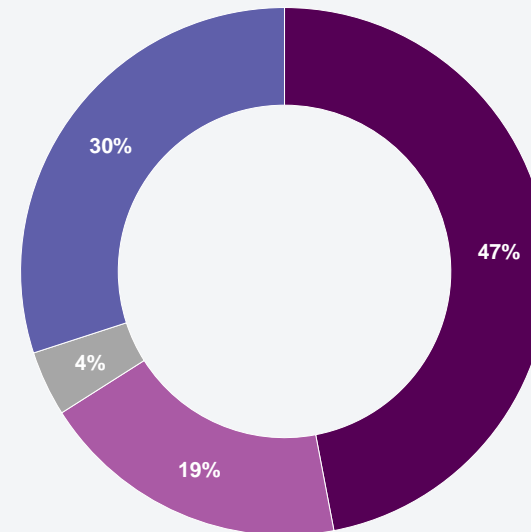
Plus de 39 millions de bénéficiaires d'un compte personnel de formation, doté de 1 814 € en moyenne. Depuis novembre 2019, **5,85 millions de dossiers acceptés**, soit près de **8 Md€**.

Progression de 6 % des recettes dans le cadre des mandats, en lien avec la hausse de l'activité.

Flux financiers :

– 70,5 Md€ de prestations versées en 2022, contre 65,7 Md€ en 2021

– 72,4 Md€ d'encaissements contre 68,2 Md€ en 2021



Répartition des prestations versées en 2022

■ Régime de retraite ■ Fonds National d'aide au logement  
■ Formation professionnelle ■ Fonds de compensation, notamment pour la transition énergétique

# LA BANQUE DES TERRITOIRES MOBILISÉE POUR RÉPONDRE AUX PRIORITÉS TERRITORIALES

**Une dynamique d'activité soutenue, qui contribue positivement aux résultats du Groupe, tout en soutenant les projets à impact sur les territoires**

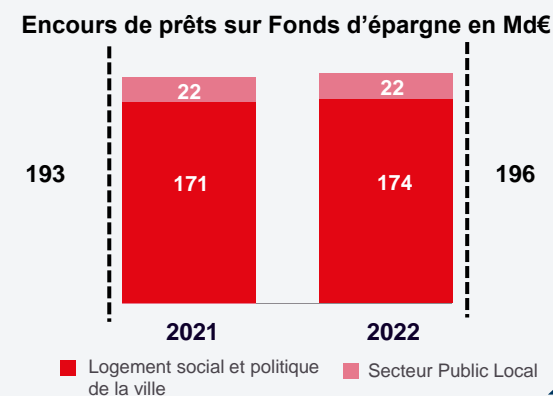
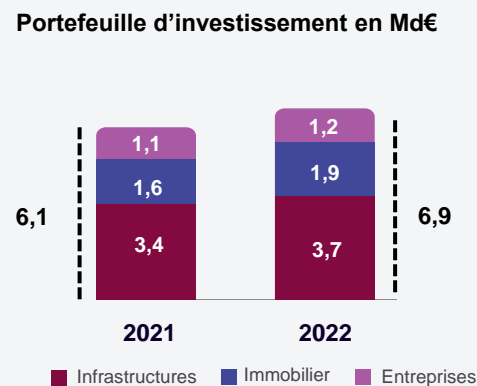
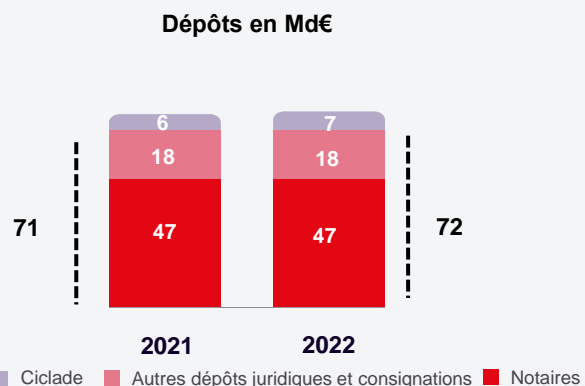
**Un encours de prêts de 196 Md€** avec 13,6 Md€ de nouveaux prêts signés en 2022, principalement dédiés à la construction, à la rénovation de logements sociaux et au verdissement des territoires.

Une activité d'investissement soutenue avec **plus de 2 Md€ engagés dans plus de 410 projets** sur l'ensemble du territoire, soit un triplement des engagements annuels depuis la création de la Banque des Territoires, le portefeuille atteignant désormais près de 7 Md€.

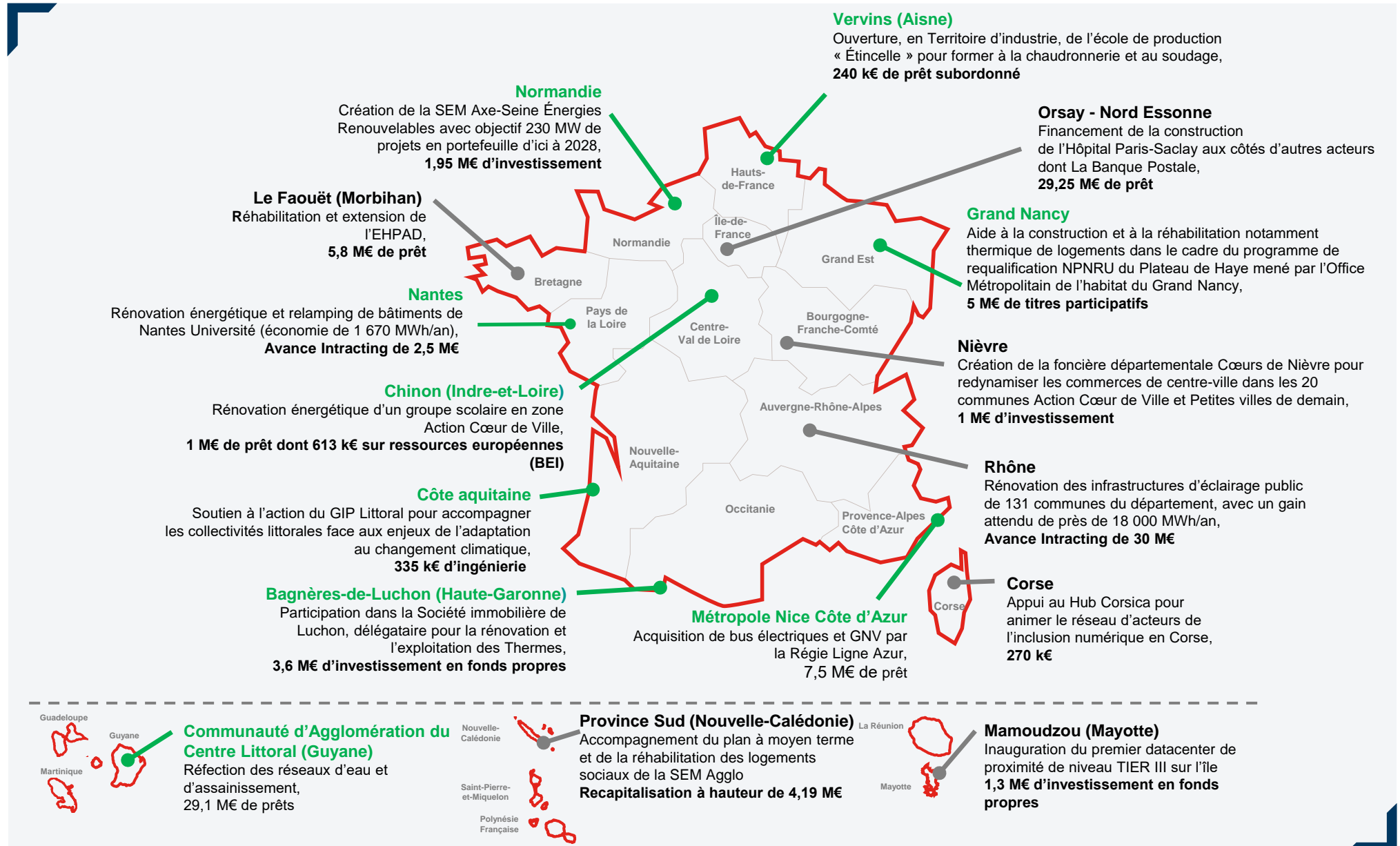
Des dépôts des notaires à **un niveau record de 47,3 Md€**.

Des encours de prêts aux professions juridiques et aux institutionnels qui poursuivent leur progression (+2,5% par rapport à 2021).

**Une forte activité de CDC Habitat** en faveur du logement social et abordable avec un parc géré de **544 500 logements**, en augmentation de 2,4% par rapport à 2021.



# RÉPONDRE AUX BESOINS DES TERRITOIRES





# LA GESTION DES PARTICIPATIONS STRATÉGIQUES MOBILISÉE POUR RÉPONDRE AUX PRIORITÉS ÉCONOMIQUES ET CLIMATIQUES

**Des performances en forte hausse tirées par la reprise de l'activité de l'ensemble des secteurs en lien avec nos priorités stratégiques**

## Gestion des participations stratégiques ■



**Un résultat net à 231 M€** (+243 M€ en 2021). Le chiffre d'affaires est en hausse de 9%, reflet du rebond de l'activité de Promotion résidentiel et tertiaire.



**Un résultat qui se redresse à +114 M€ en 2022** (-122 M€ en 2021) porté par le niveau dynamique de l'activité tant dans les domaines skiables que dans les parcs de loisirs. Le chiffre d'affaires est en hausse de + 17,8% (à périmètre domaine skiable constant) par rapport à une situation avant crise sanitaire.



**Un résultat net qui redevient positif à +20 M€ en 2022** (-162 M€ en 2021). Transdev bénéficie d'une forte reprise du trafic et d'une hausse des prix. Le chiffre d'affaires dépasse son niveau d'avant crise sanitaire.



**Un résultat à son plus haut niveau historique à 86 M€** (76 M€ en 2021). L'activité a été dynamique en dépit du contexte de grande volatilité des taux et des contraintes liées aux modalités de détermination du seuil de l'usure.



**Un résultat à 485 M€ en 2022** (661 M€ en 2021). Le chiffre d'affaires s'inscrit en baisse en lien, d'une part, avec la baisse de la consommation d'électricité, sous le double effet d'un hiver doux et des mesures de sobriété, et d'autre part, à la décision de restitution immédiate aux utilisateurs du réseau d'une partie de la hausse des recettes d'interconnexions.



**Un résultat à 478 M€** (+389 M€ en 2021) en raison de la forte hausse des volumes de gaz transportés et à des recettes d'interconnexion élevées dans un contexte inédit pour le gaz en Europe.

# LA GESTION DES PARTICIPATIONS STRATÉGIQUES MOBILISÉE POUR RÉPONDRE AUX PRIORITÉS ÉCONOMIQUES ET CLIMATIQUES

## Une activité de fusions-acquisitions soutenue en 2022 : des opérations en ligne avec nos priorités

### Développement à l'international



**Finalisation de l'opération d'ouverture du capital d'Egis** avec l'acquisition par Tikehau Capital le 7 janvier 2022 d'une participation de 40%. La Caisse des Dépôts conserve une participation de 34% du capital d'Egis, aux côtés de Tikehau capital et des salariés et managers (26%).

### Transition écologique



En janvier 2022, le groupe Caisse des Dépôts réalise **l'acquisition de 20% d'une nouvelle entité qui conserve le nom de Suez** et qui porte les actifs cédés par Veolia. Fin 2022, un apport complémentaire est effectué permettant de financer l'acquisition des activités de traitement de déchets dangereux en France et les activités de traitement de déchets au Royaume-Uni. Le groupe Caisse des Dépôts a désormais investi un montant total de 1,2 Md€.

### Souveraineté financière



Le 20 mai 2022, le groupe Caisse des Dépôts a acquis 5,42% d'Euroclear auprès de ICE pour un montant total de 390 M€. Cette transaction est suivie d'acquisitions complémentaires. Fin 2022, **le groupe Caisse des Dépôts détient 7,9% du capital d'Euroclear Holding SA/NV** avec l'objectif d'atteindre rapidement 10% du capital

# BPIFRANCE MOBILISÉE POUR RÉPONDRE AUX PRIORITÉS ÉCONOMIQUES

## Une année de forte activité avec 67 Md€ mobilisés par Bpifrance en faveur de la croissance des entreprises



**Le financement de l'innovation atteint un niveau historique à 4,5 Md€** sous l'effet du déploiement de France 2030, du Plan Deeptech, du Plan Startups et PME industrielles.

**Forte croissance de la garantie (+15%, 62 000 entreprises)**, haut niveau d'activité en **financement à 17,32 Md€ (+14,5%)**, comme en **investissement direct et indirect à 4,9 Md€ (+11%)** en soutien des entreprises stratégiques pour l'avenir de la Nation.

Avec **32 Md€**, **une activité Export** qui enregistre une hausse de 58% par rapport à 2021, portée entre autres par l'Assurance-crédit, en lien avec plusieurs contrats d'envergure.

**6 Md€** déployés en faveur de **la transition écologique et énergétique des entreprises** dont 1,1 Md€ de Prêts verts et 2,3 Md€ en faveur des Greentechs (financement et investissement).

Un soutien accru à **l'industrie à tous les stades de maturité** : émergence de projets tech, renforcement de l'innovation dans l'industrie, accompagnement de la croissance et la performance des industriels et amplification du déploiement à l'export.



# LE GROUPE LA POSTE MOBILISÉ POUR RÉPONDRE AUX PRIORITÉS ÉCONOMIQUES ET SOCIALES

**Une activité et des résultats qui résistent dans un contexte très défavorable avec un chiffre d'affaires de 35,4 Md€ et un résultat net de 1,25 Md€ (hors éléments non-récurrents significatifs).**

Une **activité marquée par la conjoncture** avec une baisse des volumes de courrier (-8% vs 2021), des volumes de Colissimo (-10% vs 2021) et un léger tassement des volumes colis de Geopost (-1% vs 2021).  
Le colis et l'express représentent plus de la moitié du chiffre d'affaires du groupe La Poste.  
44% du chiffre d'affaires du Groupe à l'international



**Des avancées majeures dans toutes les dimensions du plan stratégique.**

En 2022, La Poste a décidé d'investir 800 millions d'euros d'ici 2025 dans la modernisation de son réseau de distribution omnicanal, l'élargissement de sa présence territoriale et l'accélération de sa transformation digitale. Les services numériques de confiance continuent leurs progressions avec le projet de cloud souverain Numspot.

La Banque Postale est devenue **actionnaire à 100% de CNP Assurances**.

**La Poste, premier opérateur postal neutre en carbone.**

La Banque Postale a adopté la **qualité d'entreprise à mission** en février 2022 comme La Poste, un an auparavant.

**Prolongation des partenariats en gestion d'actifs avec BPCE jusqu'à fin 2030**





**UN NOUVEAU  
CAP POUR 2027**

# ACCOMPAGNER LA TRANSFORMATION DU PAYS AUTOUR DE TROIS PRIORITÉS

## Transformation écologique

### Nos objectifs

Aligner progressivement **100% des activités du Groupe avec une limitation à 1,5°C** du réchauffement climatique et contribuer aux **objectifs climat**.

**Adapter** les territoires au **changement climatique**.

Préserver et restaurer la **biodiversité**.

### Nos impacts

**40 623** logements sociaux **renovés** thermiquement  
**+27% vs 2021**

**3 236** hectares **renaturés**  
**+3% vs 2021**

**127 335** bornes de **recharge électrique** financées  
**+128% vs 2021**

**1 435 MW** de puissance nouvelle d'**ENR** financés  
**+3% vs 2021**



# ACCOMPAGNER LA TRANSFORMATION DU PAYS AUTOUR DE TROIS PRIORITÉS

## Souveraineté et développement économique

### Nos objectifs

Contribuer à la souveraineté des **infrastructures essentielles**

Investir sur le **long-terme** dans l'économie

Contribuer au développement des **entreprises** et à leur **relocalisation**

### Nos impacts

**88 136 PME\*, TPE\*, ETI\* et structures d'ESS\*** accompagnées (financement, investissement, garantie, accompagnement, partenariat)  
**+10% vs 2021**

**2 041** projets de **programmes territoriaux** accompagnés  
**+20% vs 2021**

**10 071 entreprises individuelles soutenues** et **69** nouveaux **projets industriels** financés  
**(-5% vs 2021)**

# ACCOMPAGNER LA TRANSFORMATION DU PAYS AUTOUR DE TROIS PRIORITÉS

## Cohésion sociale et territoriale

### Nos objectifs

Fournir des **services aux citoyens** pour accompagner les parcours de vie des Français : formation, retraite, usage du numérique, éducation

Agir en faveur du **grand âge et de la santé**

Soutenir la **construction** sur tous les territoires et permettre aux Français de **se loger**

Soutenir le **développement territorial** et accompagner les collectivités locales

### Nos impacts

**157 926 personnes**

logées dans les nouveaux logements sociaux construits et financés par la Caisse des Dépôts  
**-4% vs 2021**

**35 768** points d'accès

à des **services de proximité** en France  
**+3% vs 2021**

**3,8 millions** de **passagers transportés**

par an en France  
**-10% vs 2021**

**1 retraité sur 5**

reçoit une pension versée par la Caisse des Dépôts  
**Idem 2021**





Forte de ses bons résultats, la Caisse des Dépôts accélère la transformation écologique et renforce sa contribution à la cohésion sociale et territoriale.



**Eric Lombard**

Directeur général de la Caisse des Dépôts



Site des résultats et  
du rapport annuel 2022

   | @caissedesdepots

