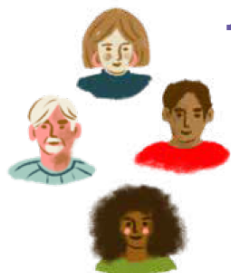


# Une capacité de *financement* et une *force* de *frappe* sans égale

S'appuyant sur un modèle unique qui garantit stabilité et continuité, la Caisse des Dépôts œuvre depuis plus de 200 ans au service de l'intérêt général et du développement économique du pays. Avec plus de 1 300 milliards d'euros de bilan agrégé, le groupe Caisse des Dépôts, pôle financier 100 % public, dispose d'une capacité d'investissement et de soutien sans équivalent pour accélérer la transformation de notre économie vers un modèle plus durable et solidaire.



**114 523**  
collaborateurs

+ 238 033 groupe La Poste

**7 171** collaborateurs  
à l'Établissement public

**20** filiales  
et participations  
stratégiques



## Un acteur de proximité

**16** directions régionales,

**37** implantations territoriales,

un réseau de **17 000** points  
de contact (avec le réseau La Poste)

## 717 Md€ d'actifs financiers

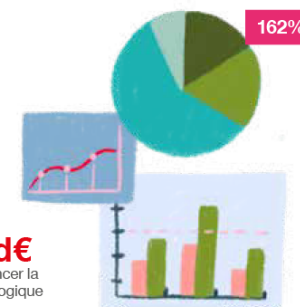
**1 320 Md€**  
de bilan agrégé en 2022

**325 Md€**  
d'épargne centralisée

**4,2 Md€**  
de résultat net agrégé  
du Groupe en 2022

**+ de 50 Md€**  
mobilisés pour financer la  
transformation écologique  
(2020-2024)

**2,4 Md€**  
contribution au budget  
de l'État en 2022



## 395 Md€ de prêts accordés

**1 Français sur 6**  
logé dans un logement financé  
ou construit par le Groupe

## Gère les retraites de 1 Français sur 5

**+ de 70**  
mandats gérés dans le domaine  
de la protection sociale

**12,3 millions**  
de comptes « Mon compte Formation »  
depuis 2019