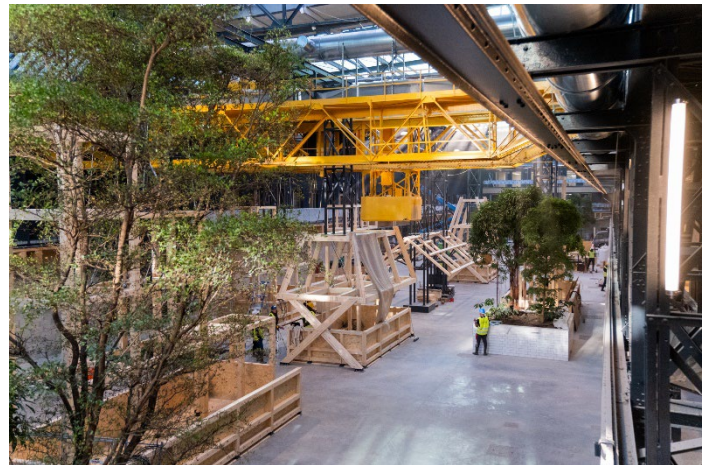


FREY et la Banque des Territoires signent un nouveau partenariat sur l'ensemble commercial des Docks de St-Ouen

FREY et la Banque des Territoires annoncent avoir scellé un nouveau partenariat de long terme. Cette nouvelle association se traduit par la prise de participation par la Banque des Territoires de 45% de la société détenant l'ensemble commercial des Docks de St-Ouen – la SCI Les Docks de Saint-Ouen. FREY continuera à assurer la gestion de cet ensemble commercial.

Implanté à Saint-Ouen-sur-Seine (93), dans le nouveau quartier mixte dit des « Docks », le projet est une opération urbaine d'envergure. En plus de son célèbre marché aux Puces et du stade Bauer, Saint-Ouen-sur-Seine souhaitait se doter d'un nouveau point de rayonnement territorial et touristique. À la fois relié au centre de Paris grâce au métro par le prolongement de la ligne 14 et situé au cœur d'un écoquartier qui compte 15 000 habitants et 30 000 employés, le projet s'adresse tant aux Audoniens qu'aux Parisiens et touristes de passage. Ainsi, le programme puise dans l'ADN historique de Saint-Ouen-sur-Seine tout en s'inspirant de la nouvelle dynamique de la ville.



À la veille des JO 2024, c'est donc **un véritable cœur de ville commercial, convivial et engagé** de 24 000 m² au total, qui s'offre au nouveau quartier des Docks de St-Ouen, avec :

- Une Halle de 12 000 m² baptisée **COMMUNALE**, qui ouvre le 18 janvier prochain, avec un grand marché de produits frais de 10 stands ; 8 kiosques de petite restauration ; 4 restaurants ; une micro-brasserie ; un bar à cocktail, un estaminet ; 4 000 m² de bureaux ; un studio de production/radio ; une cuisine partagée ; un incubateur ; une conférence room de 100 places ; un espace immersif et une salle événementielle de 250 places.
- Le **Cours des Lavandières**, une rue commerciale animée de 12 000 m² avec 50 boutiques (dont 6 moyennes surfaces), dont les prises à bail de la 1^{ère} tranche sont effectives avec de grandes enseignes nationales, des acteurs de la santé, ainsi que des commerces et services de proximité (un centre d'urgence, un cabinet d'analyses, une pharmacie, une boulangerie, un opticien...). La livraison de la dernière tranche du Cours des Lavandières est prévue au printemps prochain.

À l'occasion de cette prise de participation, la SCI Les Docks de Saint-Ouen a mis en place une dette hypothécaire d'un montant total de 45 M€ et d'une durée de 7 ans auprès d'un pool bancaire composé de la Banque Postale et d'Arkéa Banque.

Cette transaction a été conseillée par les cabinets Lacourte Raquin Tatar et De Gaulle Fleurance ainsi que par les études Cheuvreux, Rochelois et Allez.

QUELQUES CHIFFRES :

La ZAC des Docks se trouve au cœur de la dynamique du territoire :

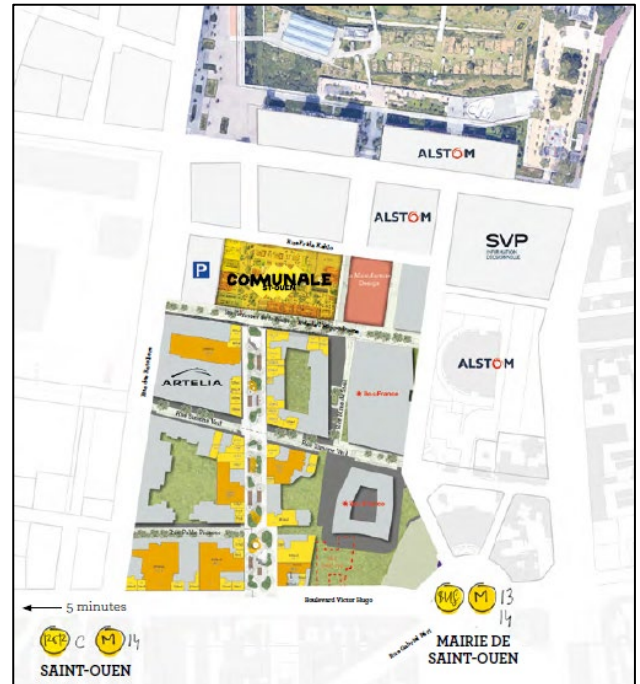
- 100 ha (1/4 superficie de la ville)
- 900 000 m² construits à l'horizon 2025
- Un grand parc de 12 ha

Un quartier ultra-connecté aux transports en commun :

- Métro 14/13 au pied du projet (10 mn de la gare St-Lazare) et RER C à 5 mn à pied
- 7 lignes de bus

Le programme totalise 24 000 m² :

- Un Cours des Lavandières de 250 m de long et 12 000 m²
- Une Halle de 12 000 m²
- Création de 800 emplois directs
- + 4 200 habitants au-dessus des commerces et 8 000 employés directement connectés
- 2 500 places de parking publics à proximité immédiate dont + 1 000 directement connectées aux commerces
- De nombreuses places dédiées aux mobilités douces (3 stations Vélib' autour du projet)



À propos de Banque des Territoires

La Banque des Territoires est l'un des cinq métiers de la Caisse des Dépôts. Elle réunit les expertises internes à destination des territoires. Porte d'entrée unique pour ses clients, elle œuvre aux côtés de tous les acteurs territoriaux : collectivités locales, entreprises publiques locales, organismes de logement social, professions juridiques, entreprises et acteurs financiers. Elle les accompagne dans la réalisation de leurs projets d'intérêt général en proposant un continuum de solutions : conseils, prêts, investissements en fonds propres, consignations et services bancaires. Elle s'adresse à tous les territoires, depuis les zones rurales jusqu'aux métropoles, avec l'ambition de les accompagner dans leurs projets de transformation écologique et de cohésion sociale et territoriale. Les 37 implantations locales de la Banque des Territoires assurent le déploiement de son action sur l'ensemble des territoires métropolitains et ultra-marins.

Agir ensemble pour développer des territoires plus verts et plus solidaires

www.banquedesterritoires.fr / X @BanqueDesTerr

Caroline LEGENDRE - Responsable Communication Externe - caroline.legendre@caissedesdepots.fr – 07 89 43 36 77

À propos de FREY

Développeur, investisseur et gestionnaire, FREY est une foncière spécialisée dans le développement et l'exploitation de centres commerciaux de plein air en Europe. Pionnier des retail parks écologiques avec son concept Greencenter® et inventeur d'une nouvelle génération de centres commerciaux de plein air Shopping Promenade®, FREY, entreprise à mission certifiée B Corp™, s'engage au quotidien pour une société plus responsable, respectueuse de l'environnement et socialement bénéfique à son écosystème et à ses parties prenantes. Parce que l'entreprise mesure à quel point le commerce est essentiel à la mixité urbaine, au lien social, à la résilience économique locale et à la transition environnementale, elle s'est donnée pour mission de remettre le commerce au service de l'intérêt collectif. Le Groupe mène également de grandes opérations de renouvellement urbain et commercial d'entrées de ville. FREY est cotée sur le compartiment B d'Euronext Paris. ISIN : FR0010588079 - Mnemo : FREY.

Victoire Birembaux – Responsable Communication Corporate et Relations Publiques - v.birembaux@frey.fr – 06 07 35 64 04