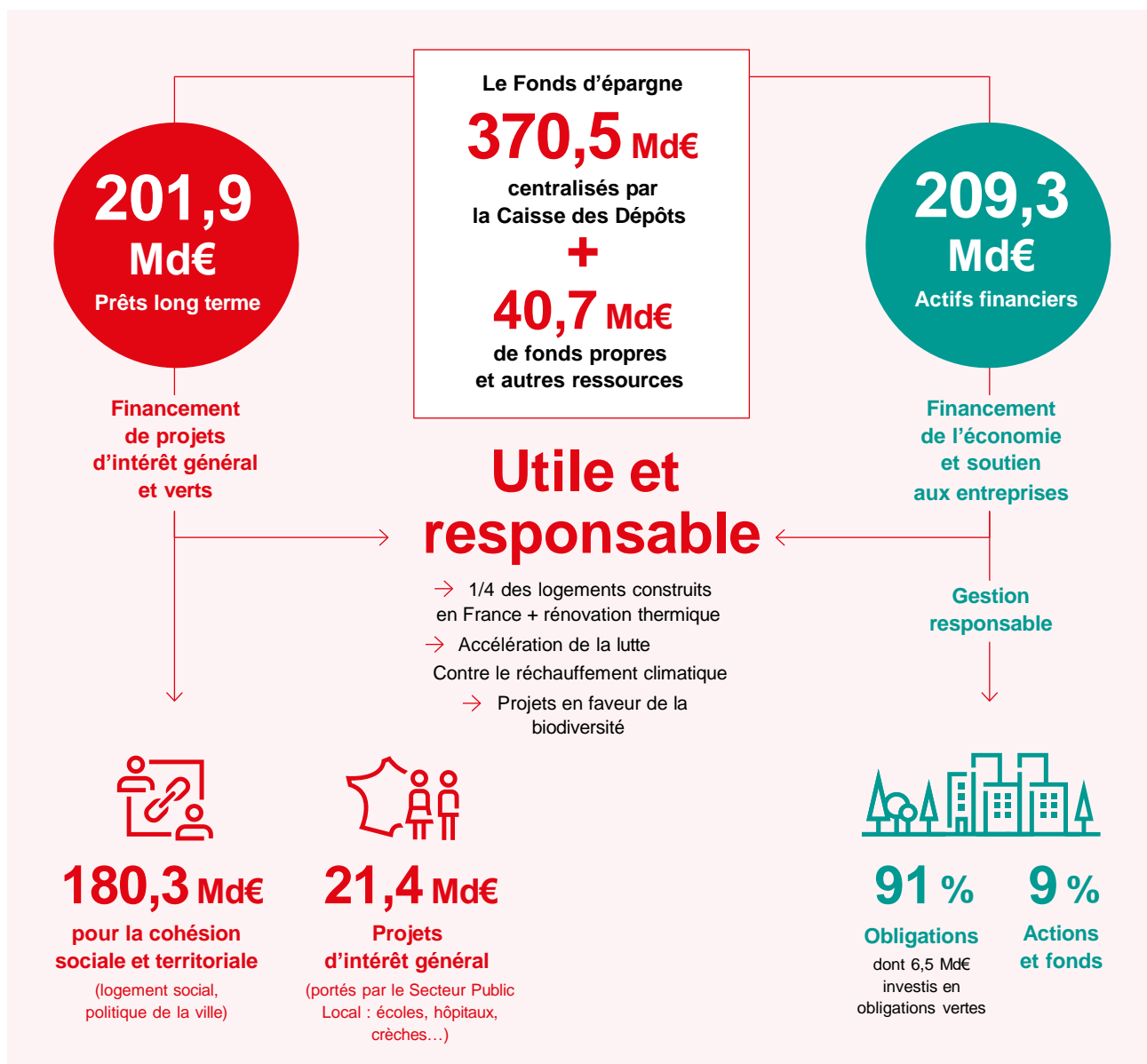


### Modèle économique du Fonds d'épargne de la Caisse des Dépôts

Le Fonds d'épargne transforme une partie de l'épargne réglementée (Livret A, LDDS, LEP) en prêts de long terme, jusqu'à 80 ans, pour renforcer la cohésion sociale et territoriale, en finançant le logement social, la politique de la Ville et les projets d'intérêt général des collectivités locales. L'autre partie de l'épargne est gérée sous forme d'actifs financiers très sécurisés afin de contribuer à sa liquidité et à sa rémunération, tout en finançant l'économie.



### En 2023, **16,1 Md€** de prêts

**12,6 Md€**  
Cohésion sociale  
**83 741**  
logements sociaux construits

**3,5 Md€**  
Intérêt général local  
**773**  
projets sur tout le territoire

Dont **10,8 Md€** transformation écologique  
**105 486** logements sociaux réhabilités  
**1,2 Md€ et 223** projets eau et assainissement