



PRÉSENTATION DES RÉSULTATS 2024

Mars 2025



Face à l'instabilité et aux incertitudes, le groupe Caisse des Dépôts renforce ses actions pour transformer notre pays et l'accompagner vers l'ère qui s'ouvre. Avec une gestion maîtrisée et engagée et une vision de long terme, le Groupe reste plus que jamais aux côtés des élus, des entreprises, des bailleurs sociaux et des acteurs publics pour soutenir l'investissement créateur de valeur.

OLIVIER SICHEL,

directeur général par intérim
du groupe Caisse des Dépôts

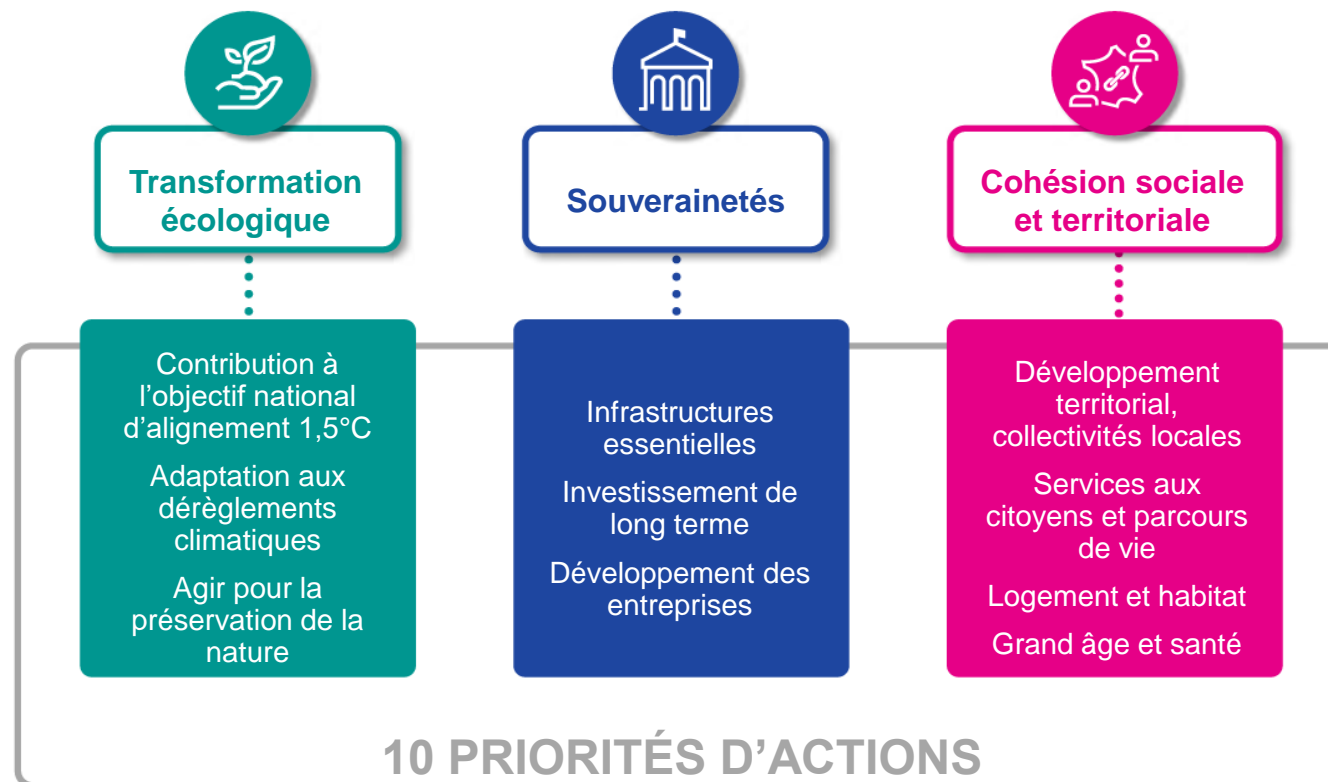
LE GROUPE CAISSE DES DÉPÔTS



UNE RAISON D'ÊTRE ET UNE STRATÉGIE AU SERVICE DE LA TRANSFORMATION DU PAYS

« Le groupe Caisse des Dépôts, alliance unique d'acteurs économiques publics et privés, s'engage, au cœur des territoires, pour accélérer la transformation écologique et pour contribuer à une vie meilleure pour toutes et tous. »

3 OBJECTIFS STRATÉGIQUES



01

RÉSULTATS 2024

UN BILAN AGRÉGÉ DE 1 388 Md€, EN HAUSSE DE 28 Md€

121 Md€

(portefeuille - actions)

ACTIF (emplois)	PASSIF (ressources)
Participations filiales mises en équivalence* 28 Md€	Capitaux propres part du Groupe 69 Md€ Dont groupe CDC : 53 Md€ Fonds d'épargne : 16 Md€
Actifs financiers 776 Md€ Dont : Actions : 93 Md€ Taux : 556 Md€ Unités de compte : 91 Md€ Immobilier : 29 Md€	Passifs relatifs aux contrats d'assurance émis et de réassurance détenus 367 Md€ (CNP Assurances)
Prêts 432 Md€ Dont Banque des Territoires sur Fonds d'épargne : 218 Md€ La Banque Postale : 143 Md€ SFIL : 56 Md€	Dettes à long terme 149 Md€
Actifs court terme et disponibilités 69 Md€	Dépôts 684 Md€ Dont livrets réglementés du Fonds d'épargne : 398 Md€ La Banque Postale : 179 Md€ Autres dépôts bancaires et réglementés : 89 Md€
Autres actifs 83 Md€	Emissions court terme 35 Md€
	Autres passifs 84 Md€

* Les participations mises en équivalence sont principalement Bpifrance, RTE, NaTran, Euroclear, Egis, Suez, emeis et Coriance.

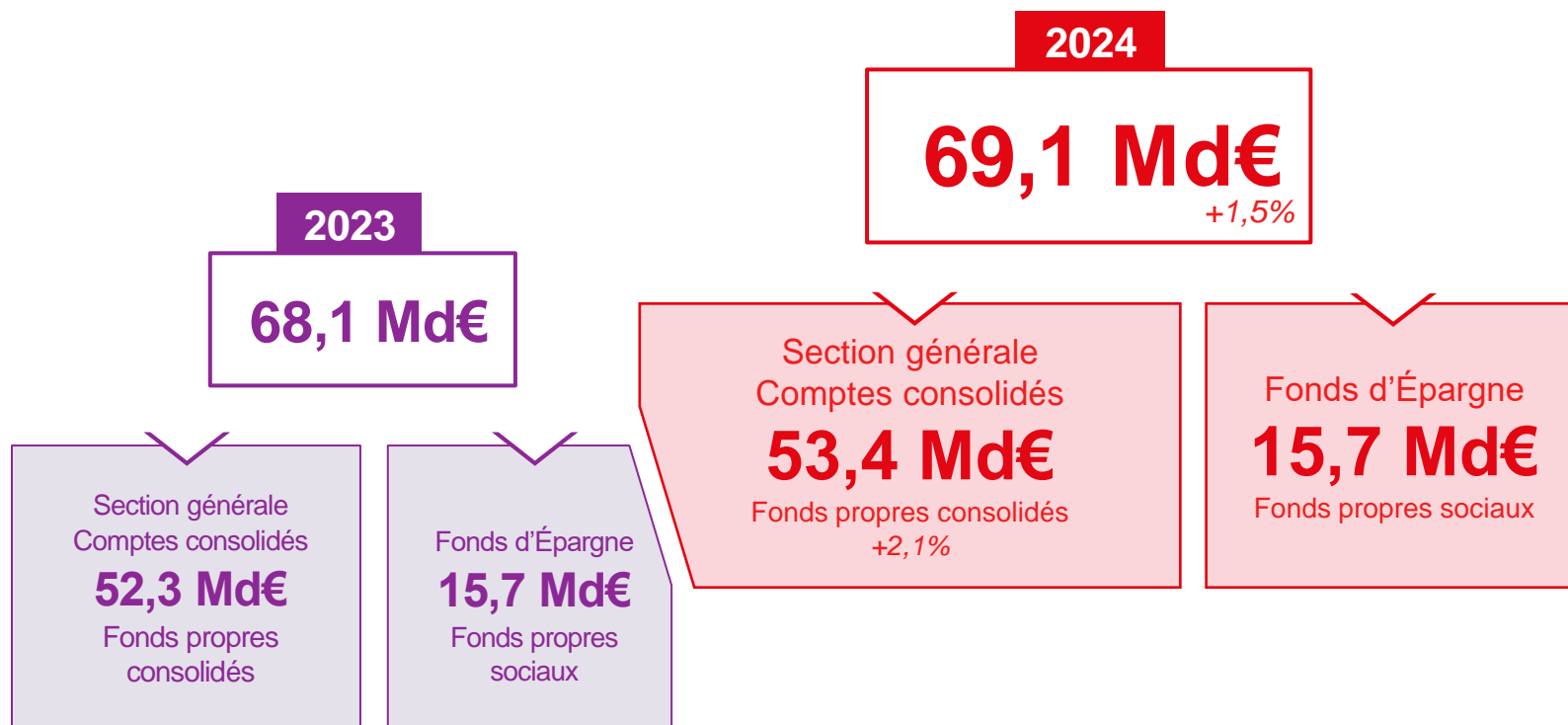
Les participations intégrées globalement (principalement groupe La Poste, SFIL, CDC Habitat, Icade, Transdev, Compagnie des Alpes) voient leurs bilans évoluer sur la plupart de leurs postes.

Total de

1 388 Md€

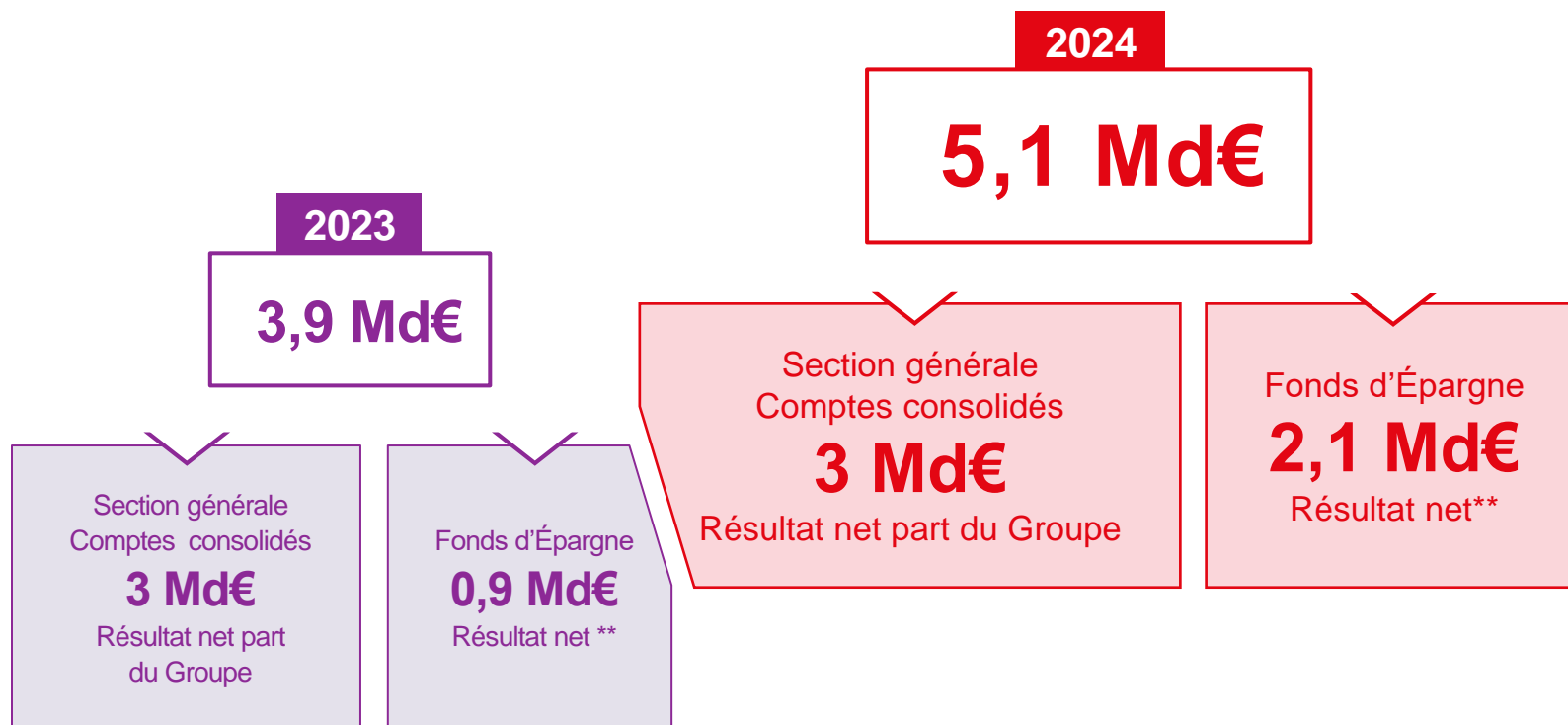
(contre 1 360 Md€ en 2023)

DES FONDS PROPRES AGRÉGÉS* DU GROUPE EN CROISSANCE



* Section générale, comptes consolidés en normes IFRS
+ Fonds d'épargne en normes françaises

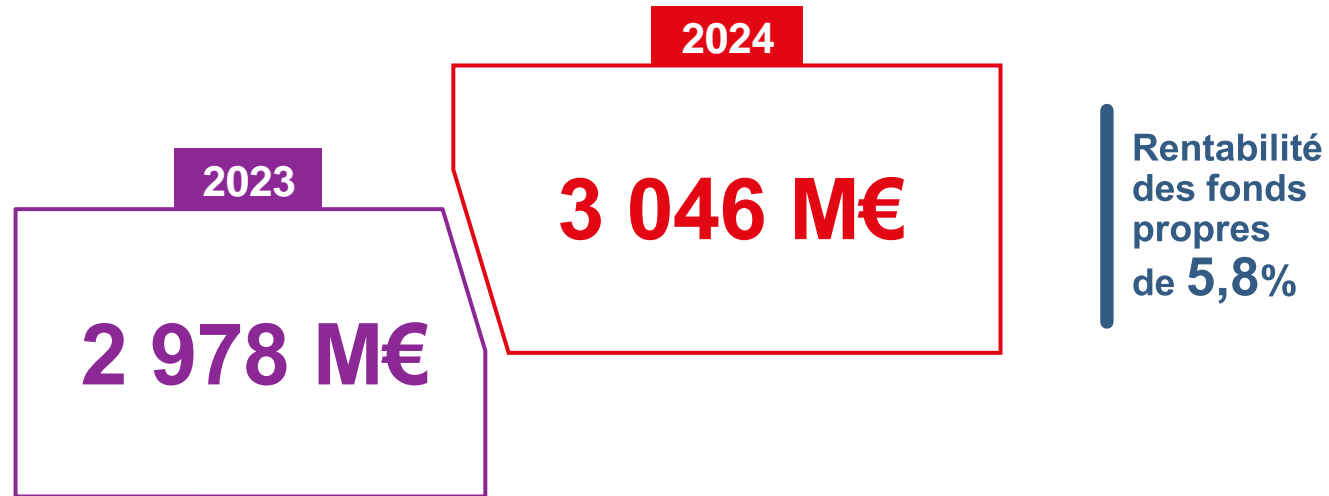
UN RÉSULTAT NET AGRÉGÉ* DU GROUPE ROBUSTE



* Section générale, comptes consolidés en normes IFRS + Fonds d'épargne en normes françaises

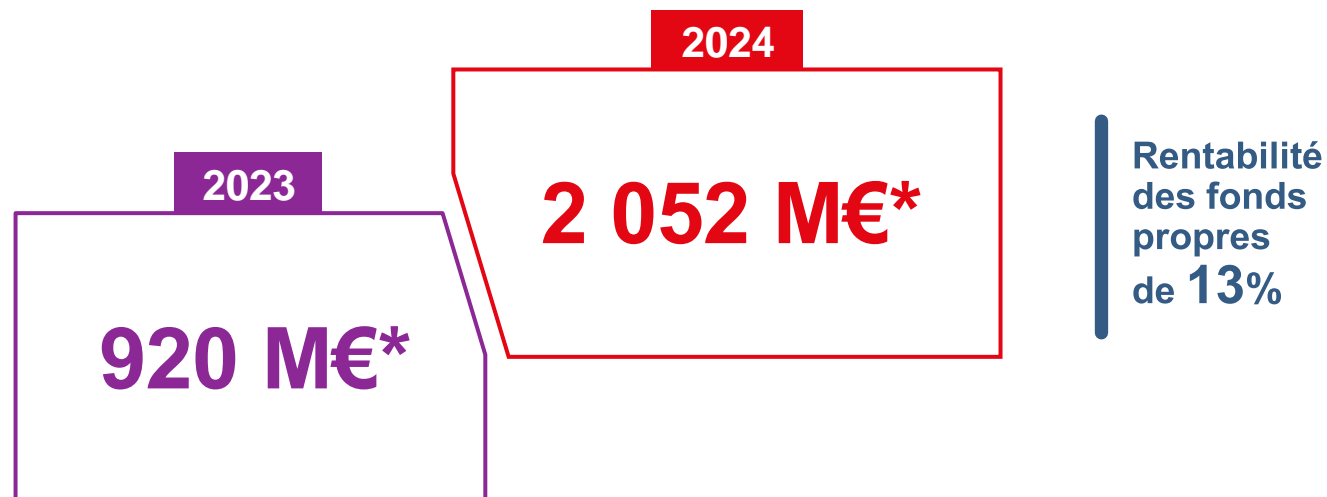
** Résultat net après dotation/reprise au Fonds pour risques bancaires généraux (FRBG) du Fonds d'épargne de -224 M€ en 2023 et +1 597 M€ en 2024

SECTION GÉNÉRALE : UN RÉSULTAT CONSOLIDÉ STABLE A 3 Md€



Malgré un environnement économique et financier contrasté, nos choix stratégiques – à savoir les cessions opérées sur la Banque des Territoires, sur le groupe La Poste... –, les produits financiers liés à la gestion des portefeuilles d'actifs et la valorisation de notre portefeuille de participations stratégiques ont permis de maintenir un niveau de résultat élevé, en légère progression au-dessus de 3 Md€, malgré une conjoncture immobilière toujours défavorable.

FONDS D'ÉPARGNE : UN RÉSULTAT EN HAUSSE A 2,1 Md€



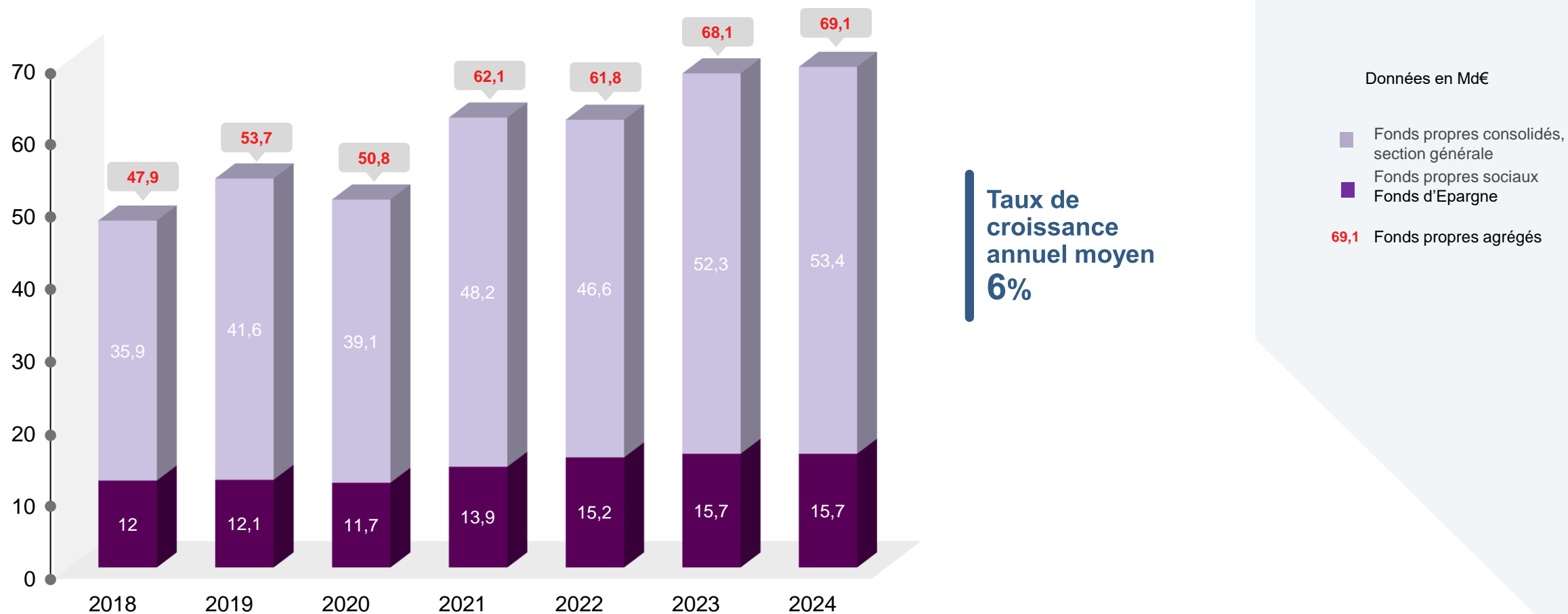
* Résultat net après dotation/reprise au Fonds pour risques bancaires généraux (FRBG) du Fonds d'épargne de -224 M€ en 2023 et +1 597 M€ en 2024

Le résultat du Fonds d'épargne s'établit à 2,1 Md€ après FRBG : l'année 2024 est marquée par le redressement de la marge nette d'intérêts avec la stabilisation du taux du Livret A à 3%, une activité soutenue et exceptionnelle sur les prêts et la bonne performance des portefeuilles de taux, malgré la hausse des charges d'intérêts en croissance d'1 Md€, liées à la collecte qui a atteint 15,9 Md€.

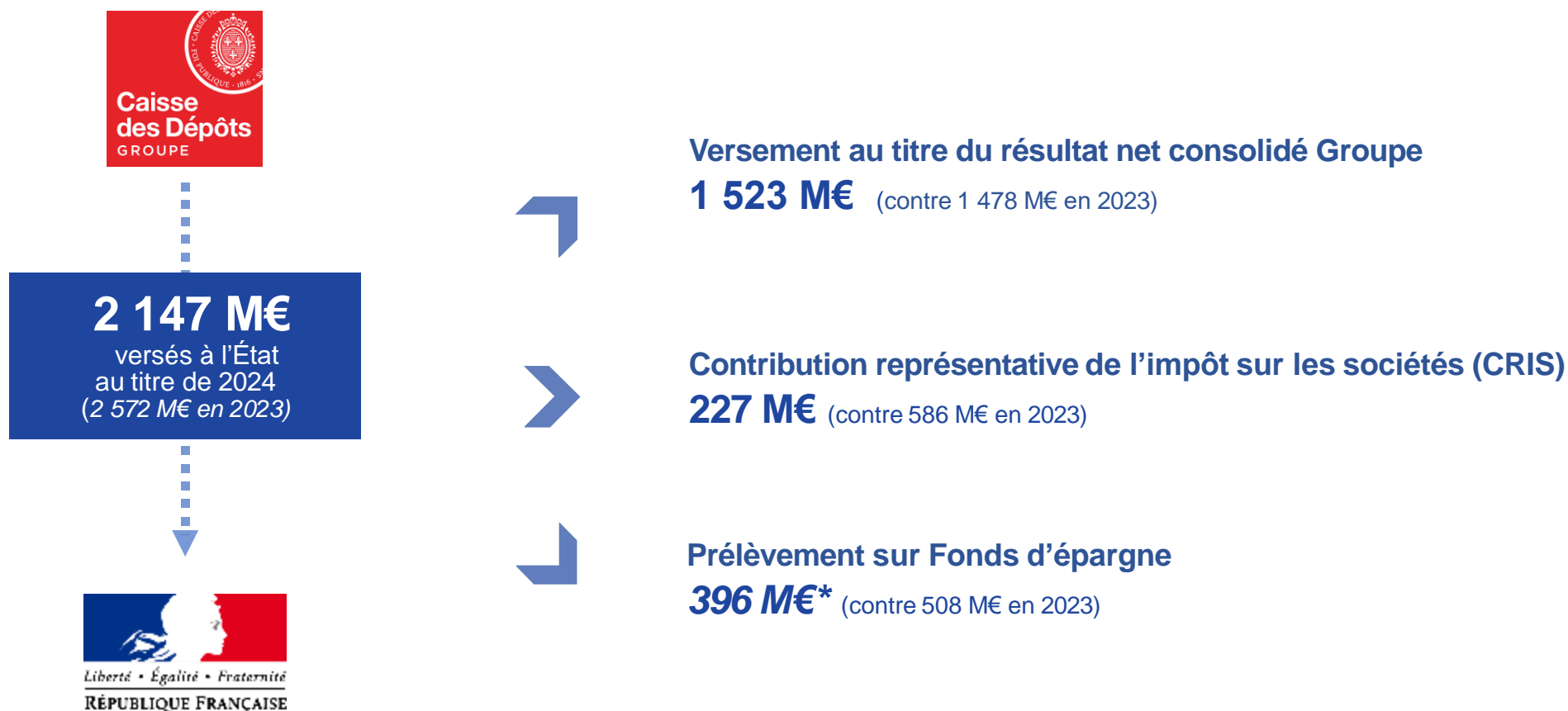
DES RÉSULTATS AGRÉGÉS EN HAUSSE DE PRÈS DE 120% DE 2018 À 2024



UNE PROGRESSION DES FONDS PROPRES AGRÉGÉS DE 44 % DE 2018 À 2024



UNE CONTRIBUTION DE 2,1 Md€ AU BUDGET DE L'ÉTAT



RENFORCER LES SOUVERAINETÉS ET LA FINANCE RESPONSABLE

Gestions d'actifs ■

Un résultat 2024 reflétant la bonne performance des gestions d'actifs dans un contexte économique et financier contrasté

Des actifs sous gestion stables à 323 Md€ fin 2024, avec des plus-values latentes maintenues à un niveau élevé (dont 19 Md€ sur les portefeuilles actions cotées).

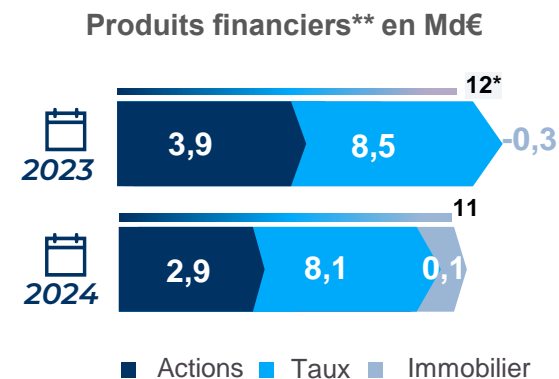
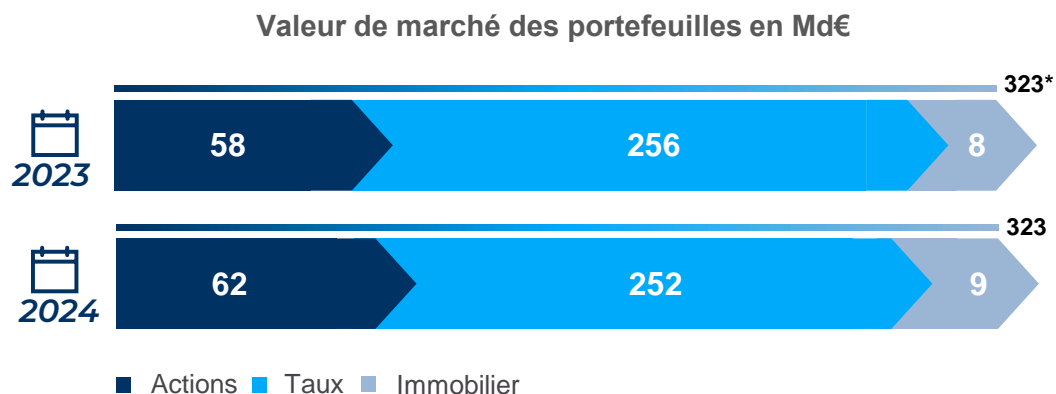
Des investissements à long terme soutenus, avec 44,5 Md€ en 2024 (37 Md€ en 2023) et des produits financiers atteignant 11 Md€.

Des achats de 2,6 Md€ d'obligations vertes contribuant à la cible de 100 Md€ d'actifs verts pour le Groupe sur 2024-2028.

Un engagement en faveur de la souveraineté en tant que premier investisseur institutionnel dans les PME françaises cotées :

- Programme CDC Tech Premium : 300 M€ engagés dès 2023 pour contribuer à la cotation en Bourse, à Paris, d'entreprises technologiques françaises.
- Programme Sélection PME : 500 M€ engagés pour soutenir les petites et moyennes entreprises (PME) et les entreprises de taille intermédiaire (ETI) cotées via des fonds dédiés aux small et mid caps en France et dans la zone Euro, afin de redynamiser ce segment de marché.

Un investisseur responsable engagé sur les sujets sociétaux de climat et de biodiversité, avec plus de 188 entretiens réalisés en 2024.



* 2023 retraité suite à l'intégration du périmètre trésorerie SG

**Vision agrégée SG/FE : revenus + plus-values réalisées + provisions

ACCOMPAGNER LES PARCOURS DE VIE

Une activité renforcée pour un accès facilité aux droits sociaux

Politiques
sociales ■

65 fonds et mandats pour **68,12 Md€** de prestations payées en compte de tiers.

Retraites

- **6 régimes** publics et assimilés gérés, qui représentent près de **7,7 millions d'actifs cotisants** et **4,9 millions de pensionnés**, soit le **versement de la pension d'1 retraité sur 5**, pour un montant de **près de 37 Md€ en 2024**.
- **Gestion de 20,1 Md€** d'actifs financiers, notamment pour le compte de l'Ircantec (contre 17,6 Md€ en 2023).

Formation professionnelle

- **Plus de 40 millions de bénéficiaires d'un compte personnel formation**, doté de 2218 € en moyenne. **1,4 million de dossiers de formation financés** en 2024 (soit + de 8,5 millions depuis 2019) et **près de 2,5 Md€** de financements en 2024 (soit + de 12,2 Md€ engagés depuis 2019).
- **Versement du solde de la taxe d'apprentissage (13%) : 498 M€ versés aux établissements d'enseignement dont 377 M€ directement par le fléchage des employeurs via notre plateforme digitale SOLTéA** (contre 334 M€ en 2023).

Handicap

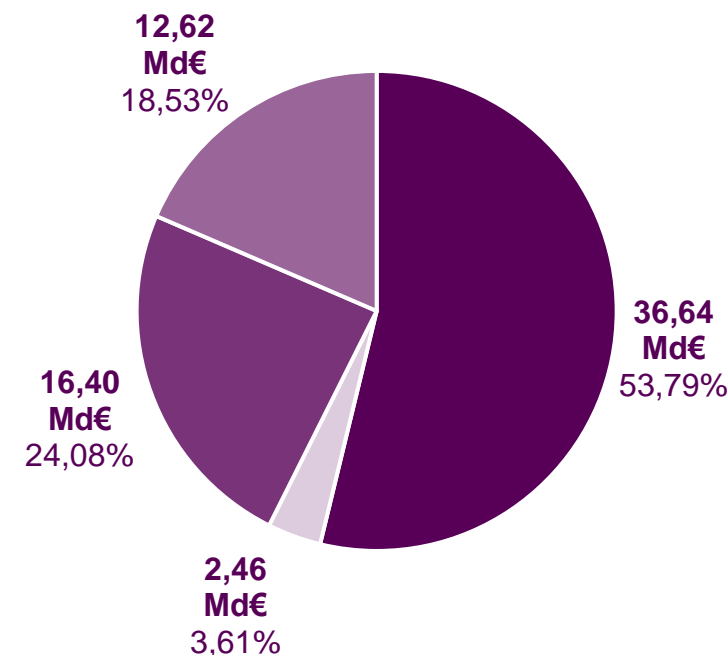
- **18,5 M€ d'aides versées par le FIPHFP** et 120 conventions signées avec les employeurs publics pour un engagement financier record de **près de 68 M€**.
- **6,6 millions de visites** uniques enregistrées sur le **site Mon Parcours Handicap** (contre 6 millions en 2023).

Grand âge/santé

- Gestion des **crédits d'investissement en santé** : doté depuis sa création en 2021 de plus de 4 Md€, le FMIS* a versé, en 2024, **834 M€** aux établissements de santé et médicaux-sociaux et structures d'exercice coordonné en ville.

* FMIS : fonds pour la modernisation et l'investissement en santé dont la gestion a été confiée à la Caisse des Dépôts depuis sa création en 2021

68,12 Md€
de prestations versées



- Retraite
- Formation professionnelle et compétences
- Cohésion sociale (dont FNAL)
- Fonds de compensation (dont fonds TEE)

MOBILISER L'ÉPARGNE AU SERVICE DES TERRITOIRES

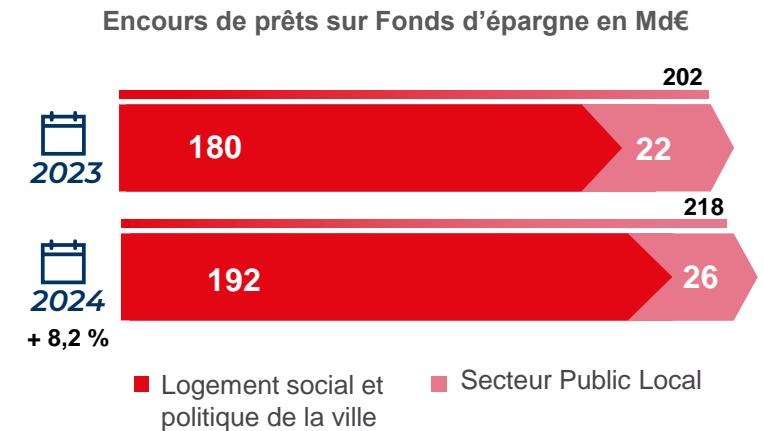
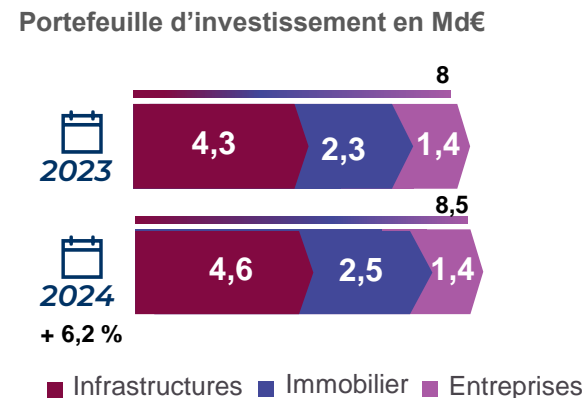
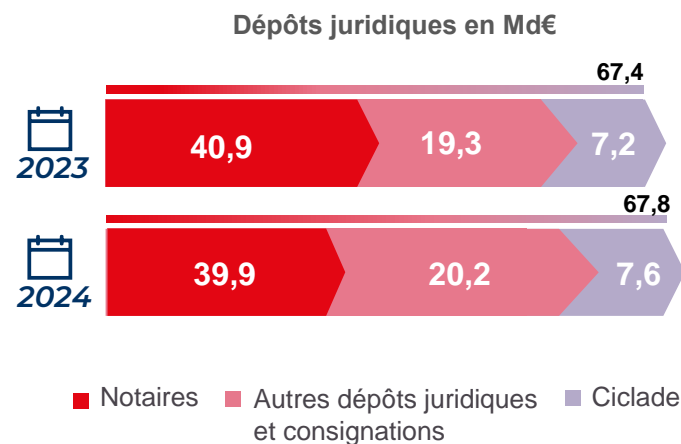
Une forte augmentation de l'activité pour assurer le déploiement de projets d'intérêt général, tout en contribuant positivement aux résultats du Groupe

28,5 Md€ de prêts signés en 2024, soit une augmentation de 74%, principalement dédiés à la construction et à la rénovation de logements sociaux et intermédiaires. L'appui au secteur public local progresse fortement, avec une évolution importante de projets d'infrastructures en eau, de mobilité décarbonée et de rénovation de bâtiments scolaires financés.

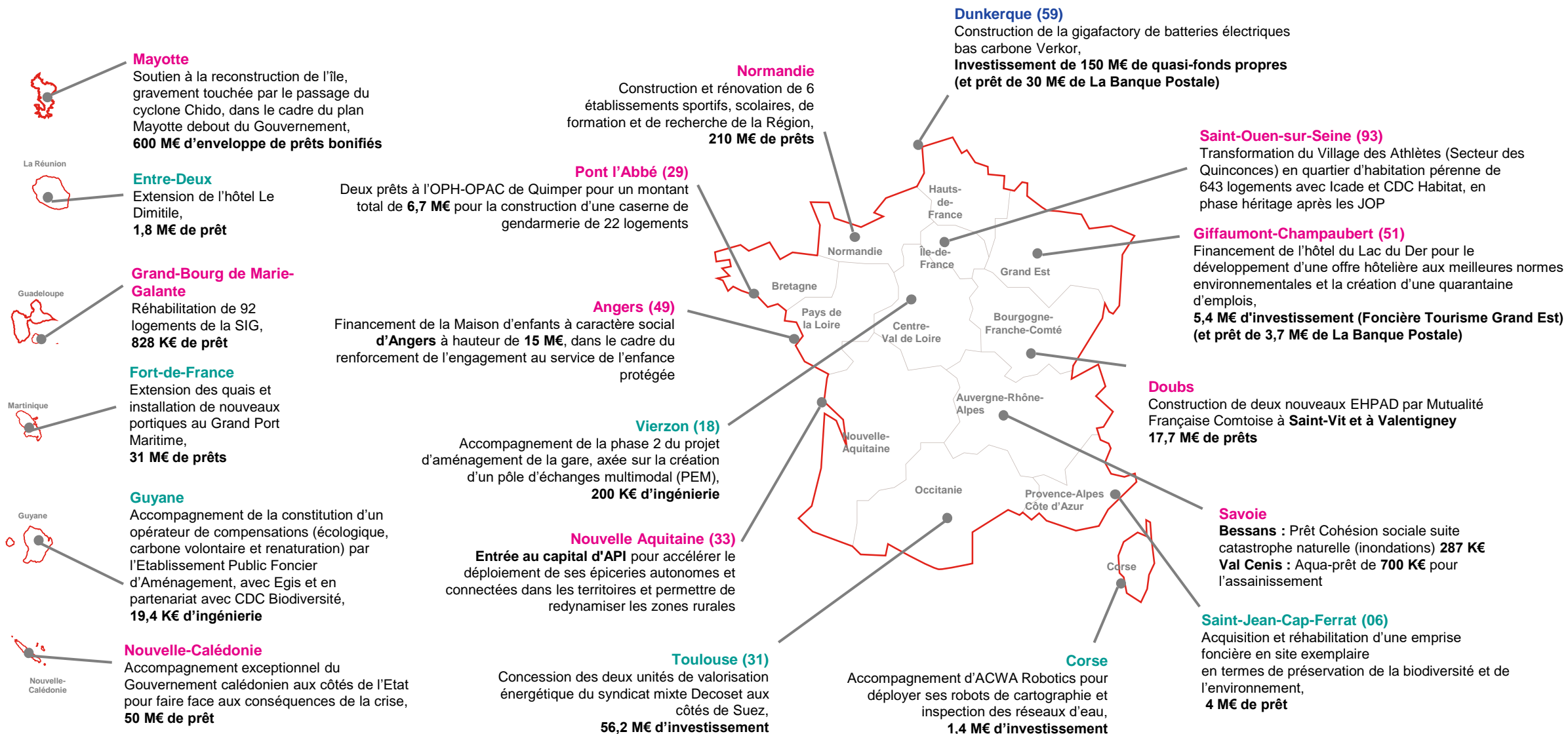
Une activité d'investissement toujours soutenue avec **plus de 1,3 Md€ engagé dans 263 projets** sur l'ensemble du territoire, le portefeuille atteignant 8,5 Md€.

Une politique de rotation du portefeuille avec des plus-values importantes de 169 M€ (notamment grâce aux cessions de participations dans les infrastructures dérisquées).

Des dépôts des notaires en **baisse de près de 1 Md€** pénalisés par le contexte du marché immobilier.



RÉPONDRE AUX BESOINS DES TERRITOIRES



SERVIR LES PRIORITÉS STRATÉGIQUES DU GROUPE EN ALLIANT PERFORMANCES FINANCIÈRES ET EXTRA-FINANCIÈRES

Gestion des participations stratégiques ■

Une année marquée par la poursuite du renforcement dans des participations structurantes et leur intégration

Cohésion sociale - Grand âge et santé



Réalisation de la 3^{ème} et dernière augmentation de capital prévue par le plan de sauvegarde accélérée de la société en janvier 2024.

La Caisse des Dépôts et CNP Assurances détiennent à fin 2024 28% de la société.

Avec un redressement opérationnel enregistré sur le second semestre 2024, emeis confirme sa trajectoire de reprise.

Souverainetés - Infrastructures de marché



Renforcement du soutien à cette infrastructure boursière paneuropéenne aux côtés d'autres actionnaires de référence afin de maintenir une base d'investisseurs européens stable.

La participation de la Caisse des Dépôts s'élève à 8% du capital fin 2024.

Le résultat net d'Euronext s'élève à 586 M€ (514 M€ en 2023), porté par la croissance organique des revenus sur l'ensemble des activités et la contribution positive de l'expansion européenne d'Euronext Clearing.



Poursuite de la montée au capital dans Euroclear en direct et en indirect via le renforcement au capital dans la holding Sicovam.

Fin 2024, la Caisse des Dépôts détient ainsi 17% du capital d'Euroclear, dont 11,4% en direct.

Le résultat net d'Euroclear s'élève à 2,1 Md€, porté par une performance robuste des activités de règlement-livraison et de conservation avec un volume important d'actifs en dépôt et un environnement de taux d'intérêt élevés.

Une vision dynamique du portefeuille



Entrée en négociations exclusives avec le Groupe Rethmann sur la cession de 32% du capital de Transdev qui conduirait ainsi à un rééquilibrage des participations entre les deux actionnaires et au maintien d'une influence du groupe Caisse des Dépôts dans un acteur majeur de la mobilité durable, aussi bien en France qu'à l'international.

SERVIR LES PRIORITÉS STRATÉGIQUES DU GROUPE EN ALLIANT PERFORMANCES FINANCIÈRES ET EXTRA-FINANCIÈRES

Gestion des participations stratégiques ■

Une bonne résilience du portefeuille dans un contexte d'incertitudes géopolitiques et macro-économique encore adverse



Un résultat net à 69 M€ (56 M€ en 2023), avec le 2^{ème} meilleur résultat récurrent depuis sa création en 2013 porté par le fort dynamisme des prêts au secteur public local et crédit-export. Cette performance traduit la solidité du modèle banque de développement.



Un résultat net à -112 M€ (996 M€ en 2023 - en coût historique) qui traduit la résilience du groupe dans un environnement de marché toujours dégradé. L'année 2023 avait été marquée par la cession du contrôle des activités de Santé.



Un résultat net à 188 M€ (162 M€ en 2023) porté par la hausse des revenus locatifs (niveau élevé de livraisons et de mises en chantier de logements) et des plus-values de cession importantes et en hausse malgré un contexte de marché difficile.



Un résultat net à 412 M€ (342 M€ en 2023) porté par une pluviométrie importante, une politique avisée de placement de la production sur les marchés de l'électricité et une bonne disponibilité des barrages.



Un résultat net à 43 M€ (20 M€ en 2023) sous l'effet d'une amélioration de la rentabilité opérationnelle notamment aux Etats Unis, de renégociations de contrats, et de frais financiers maîtrisés.



Un résultat net à +92 M€ (90 M€ en 2023) avec une activité record pour ses 3 divisions : Domaines skiabiles et activités outdoor, Distribution & Hospitality** et Parcs de loisirs, avec notamment l'intégration du groupe Urban sur le second semestre.



Un résultat net à 171 M€ (417 M€ en 2023) qui s'inscrit dans un contexte marqué par un retour de la production d'électricité à ses niveaux élevés d'avant crise, malgré une baisse des recettes d'interconnexions. La baisse de résultat sera rattrapée en grande partie les années suivantes.



Un résultat net à 309 M€ (408 M€ en 2023) en baisse, conséquence du lissage tarifaire fixé par la Commission de régulation de l'énergie ainsi qu'une baisse des recettes d'acheminement.

* Entités rattachées à la Banque des Territoires

** Tour-opérateurs et agences immobilières

*** GRTgaz, devenu NaTran en 2025

SOUTENIR L'ENTREPRENEURIAT ET L'ÉCONOMIE FRANÇAISE



Une année 2024 marquée par un haut niveau d'activité des métiers de financement et d'investissement avec 60 Md€ injectés dans l'économie et un accompagnement soutenu à la création d'entreprises. Le résultat net consolidé se maintient à un niveau élevé de 896 M€ en 2024.

- **7 Md€ en faveur de la transformation écologique et énergétique** (TEE) de plus de 4 000 entreprises.
- **9 Md€ mobilisés sur l'industrie** pour répondre aux enjeux de croissance et de transformation des industriels.
- Plus de **20 Md€ de crédits accordés** aux entreprises.
- **22 Md€ mobilisés pour les entreprises exportatrices** orientées climat et industrie.
- Plus de **5 Md€ de financements innovation** déployés dans le cadre de France 2030.
- **Création d'entreprises** : une forte mobilisation portée par le programme « Entrepreneuriat Quartiers 2030 » pour accompagner 162 500 porteurs de projets et contribuer à la création de plus de 86 000 entreprises.
- **Dynamique renforcée de l'activité d'accompagnement**, avec plus de 1 000 nouvelles entreprises accélérées et une hausse significative du nombre des missions de conseil (+ de 8 660 missions soit +43% vs. 2023).

DES RÉSULTATS EN HAUSSE, PORTÉS PAR LA DIVERSIFICATION ET LA PERFORMANCE DES ACTIVITES DU GROUPE



Un chiffre d'affaires de 34,6 Md€ (+ 1,5%) et un résultat net de 1,4 Md€.

Une année 2024 marquée par un environnement macro-économique difficile malgré un recul de l'inflation et un début de baisse des taux d'intérêt.

Le résultat d'exploitation récurrent du Groupe s'élève à 2,5 Md€, en hausse de 266 M€ à périmètre et change constant par rapport à 2023 :

- La Banque Postale affiche une dynamique commerciale dans l'ensemble de ses métiers grâce notamment à de plus grandes synergies
- Geopost affiche un résultat en progression porté par des volumes colis (+2,3%) malgré des marchés très concurrentiels et en mutation
- La Branche Services-Courrier-Colis a limité les pertes grâce aux volumes de Colissimo (+4,9%) et à la poursuite des mesures d'optimisation et de réduction des coûts
- La Branche Grand Public et Numérique affiche un résultat en hausse grâce à la maîtrise des charges

La cession de La Poste Telecom concrétise la puissance du réseau de LP (RNPG de +500 M€) en scellant également un partenariat de distribution long terme.

L'endettement net du Groupe a diminué de 1,4 Md€ pour s'établir à 10,6 Md€.

Un Groupe responsable et engagé, avec une réduction de 6,8% des émissions de GES.

02

**ACCOMPAGNER LA TRANSFORMATION DU PAYS
PRIORITÉS STRATÉGIQUES ET IMPACTS 2024**

TRANSFORMATION ÉCOLOGIQUE

Faits marquants

Gestion d'actifs : prorogation pour trois ans du Fonds objectif climat et lancement du Fonds objectif biodiversité (100 M€ sur 5 ans) pour investir dans des sociétés en transition vers un modèle d'affaires durable du point de vue de la biodiversité.

Banque des Territoires : 318,3 M€ de projets financés en 2024 dans le cadre d'ÉduRénov, programme de rénovation énergétique des bâtiments scolaires lancé en 2023 (+198% vs 2023).

Bpifrance : lancement du 2^e volet du Plan Climat avec 35 Md€ supplémentaires à déployer d'ici 2029. Lancement du Plan Adaptation de la garantie verte et du prêt industrie verte.

CDC Biodiversité / Banque des Territoires : création d'une foncière de biodiversité prévoyant 10 M€ d'investissement en vue d'acquérir des terrains et de les mettre à la disposition d'entreprises et de collectivités pour développer des projets de restauration écologique.

Logivolt : la barre des 5 000 copropriétés ayant choisi Logivolt a été franchie ce qui représente 375 000 places pré-équipées.

Notre utilité*



25,3M de bénéficiaires des programmes d'eau et d'assainissement
+ 47% vs 2023

3 950 hectares renaturés
+ 14% vs 2023

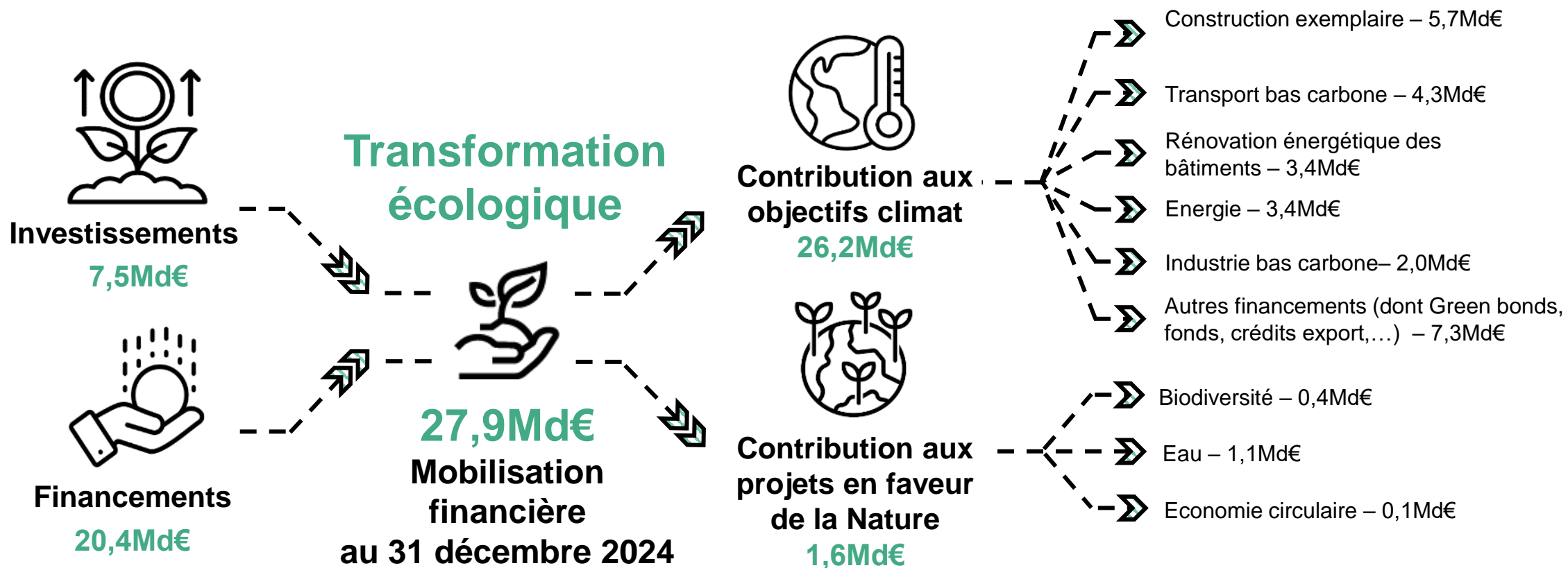
437 000 élèves bénéficiaires d'un programme de rénovation énergétique des bâtiments scolaires
+87 % vs 2023



* Données consolidées Groupe

TRANSFORMATION ÉCOLOGIQUE : 100 Md€ SUR 5 ANS

En 2024, près de 28 Md€ ont été mobilisés pour financer la transformation écologique sur la cible prévue pour la période 2024-2028.



SOUVERAINETÉS

Energétique, industrielle

Faits marquants

Banque des Territoires : financement (150 M€) de la gigafactory de batteries bas carbone Verkor à Dunkerque afin d'accompagner la réindustrialisation et la transformation écologique du territoire.

RTE : 1 Md€ pour soutenir l'électrification et la réindustrialisation.

Bpifrance : poursuite du déploiement du plan Industrie de près de 40 Md€ sur 5 ans pour accroître et transformer les capacités industrielles, accélérer la transition écologique et préparer l'industrie de demain.

Banque des Territoires : lancement avec le Cerema du portail national «France Foncier +» qui répertorie les disponibilités foncières et immobilières, en vue de faciliter l'implantation d'entreprises.

Notre utilité*



91 400 PME, TPE, ETI et structures d'ESS accompagnées (financement, investissement, garantie, accompagnement, partenariat)
+2 % vs 2023

14 721 entreprises soutenues dans le secteur de l'industrie
-2 % vs 2023

576 entreprises soutenues dans leurs projets d'exportation
+11% vs 2023

* Données consolidées Groupe



SOUVERAINETÉS

Numérique, financière

Faits marquants



Gestion d'actifs : lancement du fonds de fonds CDC Croissance Sélection PME pour soutenir les PME et ETI cotées et renforcement du programme CDC Tech Premium pour contribuer à la cotation en Bourse, à Paris, d'entreprises technologiques françaises.

Docaposte : développement de solutions éducatives dont le logiciel "Pronote" labellisées SecNumCloud par l'Agence nationale de la sécurité des systèmes d'information (Anssi).

Numspot : lancement d'une première version d'une plateforme de cloud computing public, offrant aux secteurs stratégiques et sensibles une protection souveraine de leurs données, à l'abri des lois extra-européennes.

Caisse des Dépôts : admission comme membre du Forum of Incident Response and Security Teams (First).

Caisse des Dépôts : montée au capital d'Euronext (8,25% à date) et d'Euroclear (17% à date).

Groupe : soutien à l'introduction à la bourse de Paris de deux entreprises spécialisées dans les services innovants (Planisware et Exosens).

Notre utilité*



6 570 000 identités numériques créées
+ 2,4 M vs 2023

+ de 4,3 milliards de connexions au logiciel Pronote pour l'année scolaire 2023-2024



* Données consolidées Groupe

COHÉSION SOCIALE ET TERRITORIALE

Faits marquants

Sfil : premier financeur des hôpitaux publics avec 518 M€ accordés (+63%) et lancement d'une émission sociale de 500 M€ exceptionnelle pour soutenir les établissements en difficulté.

Bpifrance : déploiement du programme « Entrepreneuriat Quartiers 2030 » afin de renforcer les actions en faveur de l'entrepreneuriat dans les quartiers, opéré par Bpifrance et financé par l'Etat et la Caisse des Dépôts via la Banque des Territoires.

Groupe La Poste : déploiement des actions de La Poste Santé & Autonomie pour développer des services humains et numériques en santé.

Banque des Territoires : 4,5 Md€ pour le financement de la construction de logements intermédiaires.

CDC Habitat : 19 400 logements mis en chantier en 2024 et engagement, à partir de 2025, d'augmenter la production annuelle de logements sociaux pour atteindre 10 000 logements sociaux supplémentaires sur 10 ans.

Politiques sociales : 682 000 nouvelles pensions de retraite liquidées.

Notre utilité*



252 établissements de santé financés en France

x2 vs 2023

161 établissements pour personnes âgées financés = /2023

225 400 personnes logées dans les logements sociaux et intermédiaires financés / acquis + 36% vs 2023

9,3 millions de personnes accompagnées dans leur usage du numérique x2,7 vs 2023

* Données consolidées Groupe



03

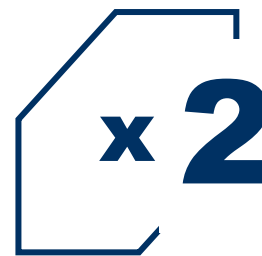
2018 - 2024 : 7 ans de transformation du Groupe

LA BANQUE DES TERRITOIRES EST DEVENUE L'UN DES PRINCIPAUX FINANCEURS DES TERRITOIRES

Depuis sa création en mai 2018, la Banque des Territoires a multiplié par 2 ses investissements (pour atteindre un portefeuille de plus de 8 Md€) et son volume annuel de prêts accordés (pour atteindre un chiffre record de 28,5 Md€ en 2024).



Valeur du portefeuille
d'investissements

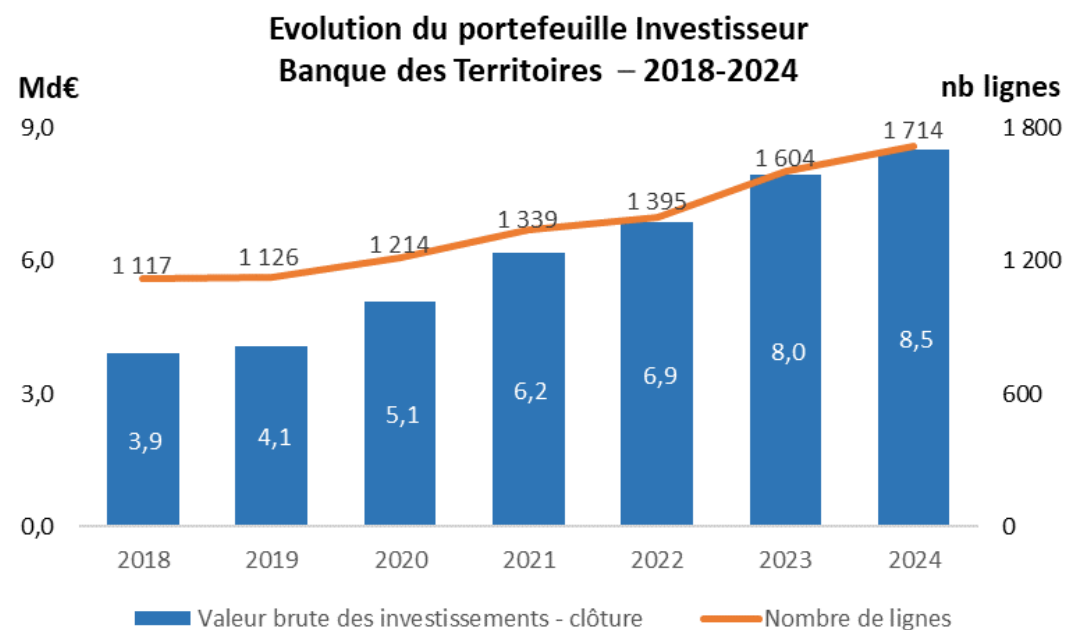
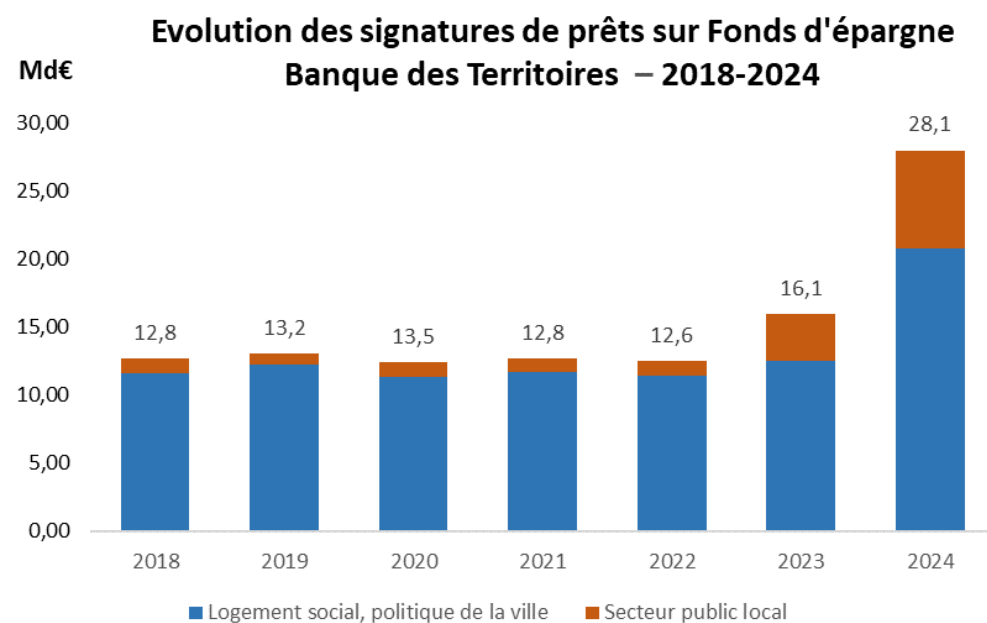


Volume annuel des
prêts accordés

La Banque des Territoires a notamment permis depuis 2018 de :

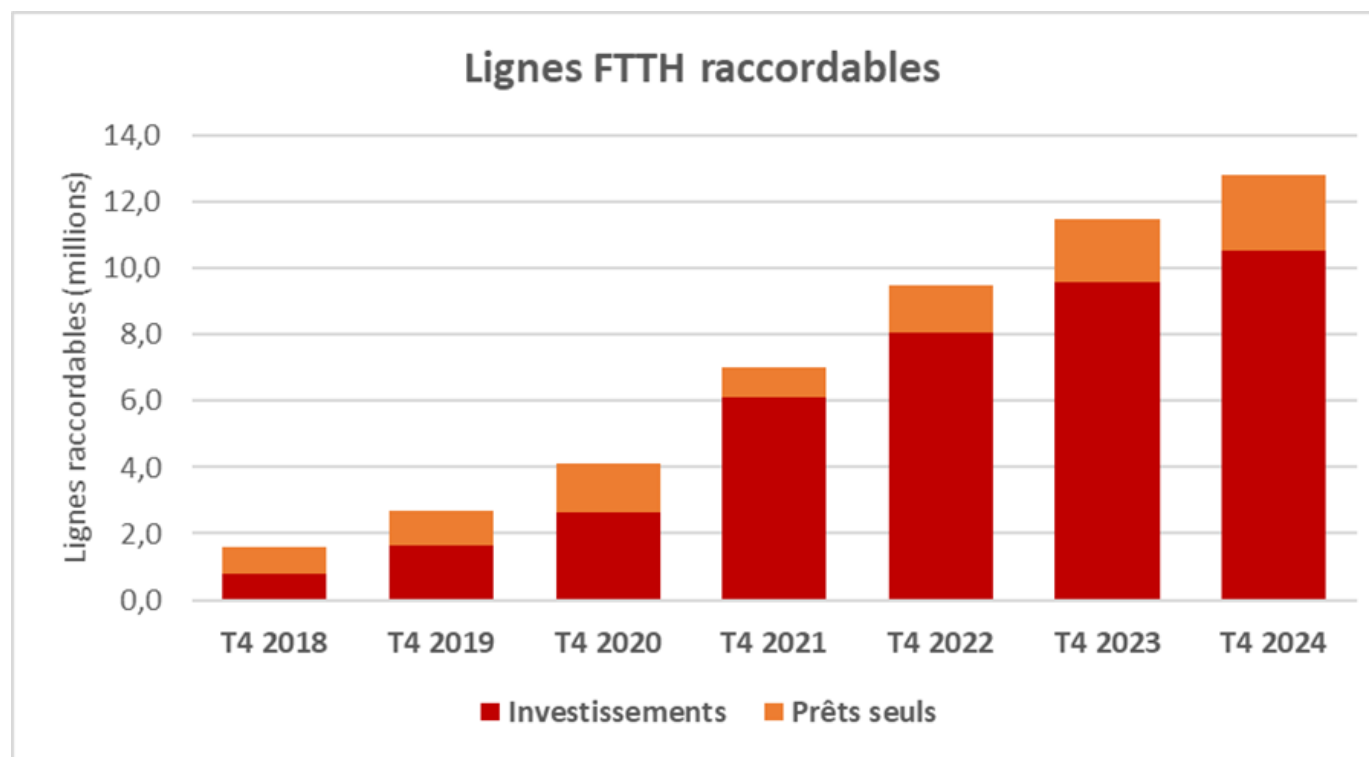
- **Construire** plus de 585 000 logements sociaux et d'en rénover thermiquement plus de 250 000
- **Financer** 36 000 places d'hébergement pour personnes âgées
- **Produire** 6 GW* d'énergie renouvelable (l'équivalent de la puissance de 6 centrales nucléaires)
- **Installer** près de 350 000* bornes de recharges pour véhicules propres
- **Soutenir** 330* projets industriels
- **Raccorder** à la fibre (FTTH) 12,5 millions de foyers ou entreprises en zones rurales (vs 500 000 prises en 2018) soit une couverture de l'ordre de 85 % des zones concernées

LA BANQUE DES TERRITOIRES EST DEVENUE L'UN DES PRINCIPAUX FINANCEURS DES TERRITOIRES



LA BANQUE DES TERRITOIRES EST UN ACTEUR ESSENTIEL POUR LE DÉPLOIEMENT DU TRÈS HAUT DÉBIT (THD)

Sur les sept dernières années : 2 locaux sur 3 en zone Réseau d'initiative publique (RIP) sont désormais raccordables sur les projets financés par la Banque des Territoires.



UNE NETTE PROGRESSION DE LA COUVERTURE TERRITORIALE DE LA BANQUE DES TERRITOIRES



8 547 communes distinctes accompagnées entre 2019 et 2024 (soit 25% des communes françaises).

Nos financements et investissements couvrent l'ensemble des métropoles et villes moyennes et un grand nombre de communes rurales. L'ancrage a principalement progressé auprès des villes moyennes.

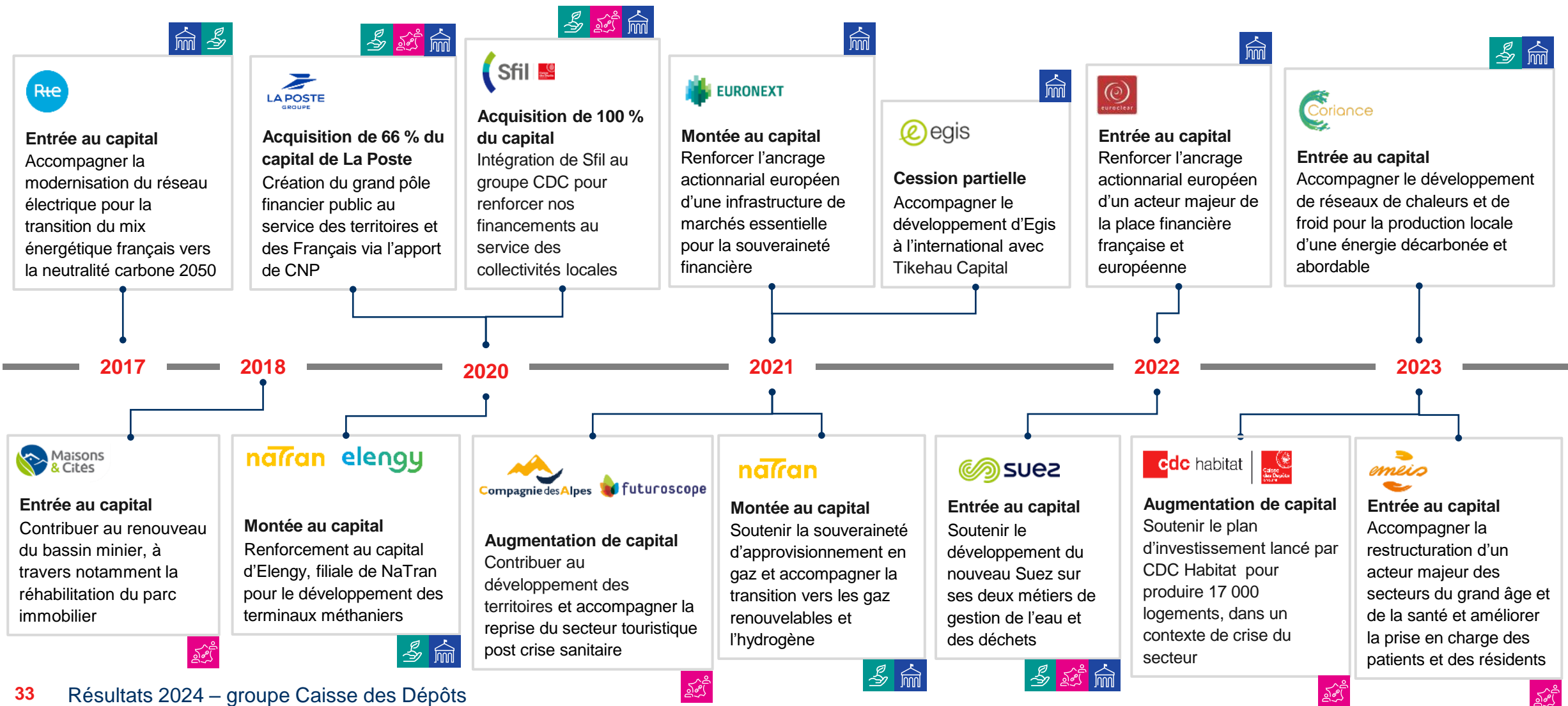
Périmètre : activité prêts FE & DCB (PJ+APL), Investissement

* Récurrentes : part des communes touchée au moins 2 années différentes entre 2021 et 2024 sur l'ensemble des communes touchées sur la période

	Taux	Nb de communes touchées
 Métropoles 22 EPCI 962 communes	100%	22 EPCI & 713 communes dont 84% de récurrentes*
 Outre-Mer 212 communes	46%	98 communes dont 66% récurrentes*
 Villes moyennes 235 communes	100%	245 communes dont 98% récurrentes*
 Petites villes 1 645 communes	73%	1 199 communes dont 57% récurrentes*
 Territoires ruraux 30 762 communes	14%	4 237 communes dont 28% récurrentes*

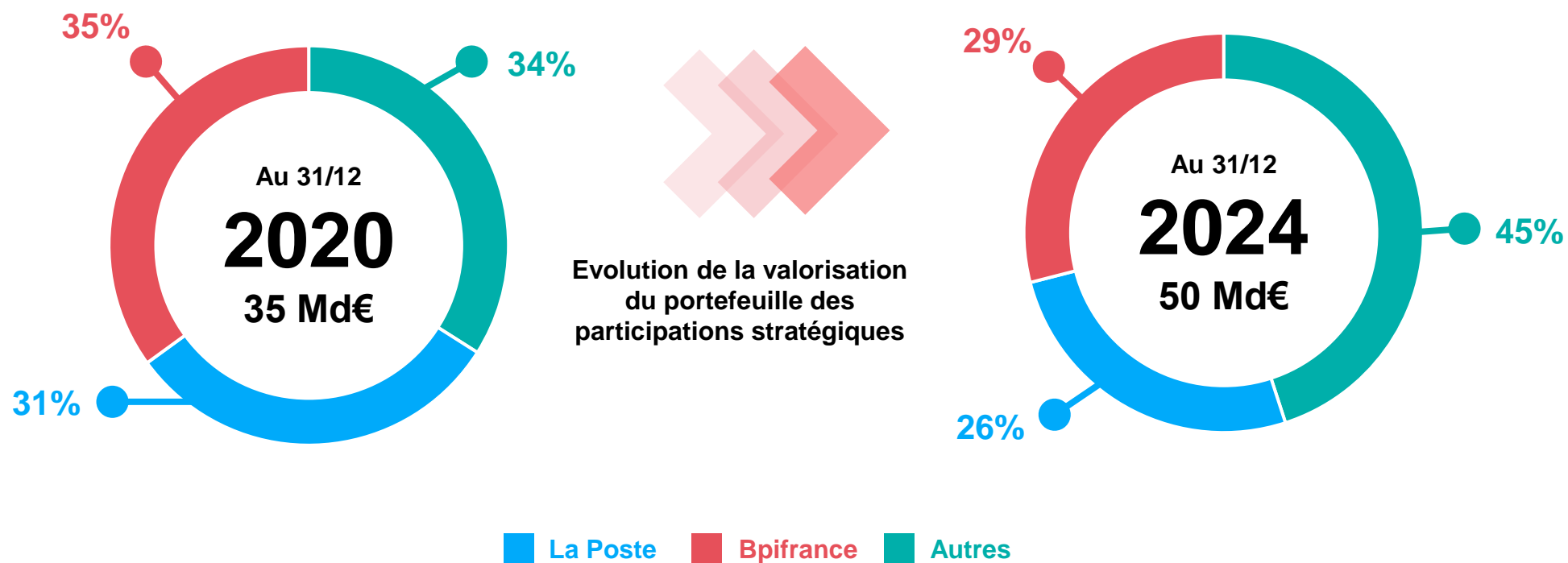
UNE GESTION ACTIVE DU PORTEFEUILLE DES PARTICIPATIONS ALIGNÉE AVEC LES AXES STRATÉGIQUES

-  COHÉSION SOCIALE ET TERRITORIALE
-  TRANSFORMATION ÉCOLOGIQUE
-  SOUVERAINETÉS



UNE GESTION ACTIVE DU PORTEFEUILLE DES PARTICIPATIONS ALIGNÉE AVEC LES AXES STRATÉGIQUES

Une stratégie de rotation progressive et cohérente du portefeuille qui permet une contribution des entités plus équilibrée au résultat du Groupe.



04

PERSPECTIVES

RENFORCER NOTRE MOBILISATION POUR RÉPONDRE AUX DÉFIS DU PAYS

Nos résultats solides permettent d'accélérer notre engagement au service des citoyens, des collectivités et des entreprises.



Accélérer la transformation écologique

Notre engagement financier massif : une impulsion essentielle à la transformation de l'économie et des infrastructures du pays

Soutenir le mix énergétique de la France : accélération du financement de puissance nouvelle d'énergie décarbonée

Accélérer la transformation écologique de l'immobilier : financement de la rénovation thermique de logements sociaux et la réhabilitation de l'immobilier des collectivités

Renforcer la sobriété dans l'utilisation des ressources



Agir en faveur de la cohésion sociale et territoriale

Le cœur de mission de la Caisse des Dépôts : la lutte contre les inégalités en favorisant l'accès aux services essentiels

Développer l'offre de logement abordable partout sur le territoire

Accompagner le vieillissement de la population et favoriser l'offre de soins : financement des acteurs de soins et des innovations en santé au travers d'une nouvelle feuille de route Groupe sur la santé et le grand âge



Contribuer aux souverainetés

Le renforcement de l'autonomie stratégique française et européenne : une priorité dans le contexte international actuel

Contribuer à la souveraineté des infrastructures essentielles dans des secteurs clés : numérique, industrie, finance, énergie

Accroître l'engagement du groupe Caisse des Dépôts dans le secteur de la défense

UN RÔLE ACCRU DU GROUPE CAISSE DES DÉPÔTS EN MATIÈRE DE DÉFENSE

Le Groupe est déjà engagé au service de l'Ecosystème National de Défense (END) avec + de 40 Md€ d'exposition.

Plusieurs leviers pour accompagner tous les segments du financement de l'industrie de défense notamment :

- **L'assurance export** avec Bpifrance et **le refinancement du crédit export** avec la Sfil
- **Les investissements en fonds propres directs ou indirects** dont Bpifrance, la CDC, CNP Assurances et La Banque Postale
- **Le financement obligataire ou via des prêts** proposés par Bpifrance, La Banque Postale et la CDC
- **Le parc immobilier pour les armées** proposé par CDC Habitat ou financé par la Banque des Territoires et La Banque Postale
- **Le soutien à l'innovation via des subventions** et avances remboursables via Bpifrance

Mars 2025 :

- publication de la doctrine d'intervention sectorielle du Groupe et publication de la Charte finance responsable du Groupe (alignement avec les traités internationaux signés et ratifiés par la France)
- réflexions engagées avec la BEI et nos homologues européens pour renforcer l'industrie européenne de défense



caissedesdepots.fr

[in](#) | [@](#)

[Site des Résultats 2024](#)